

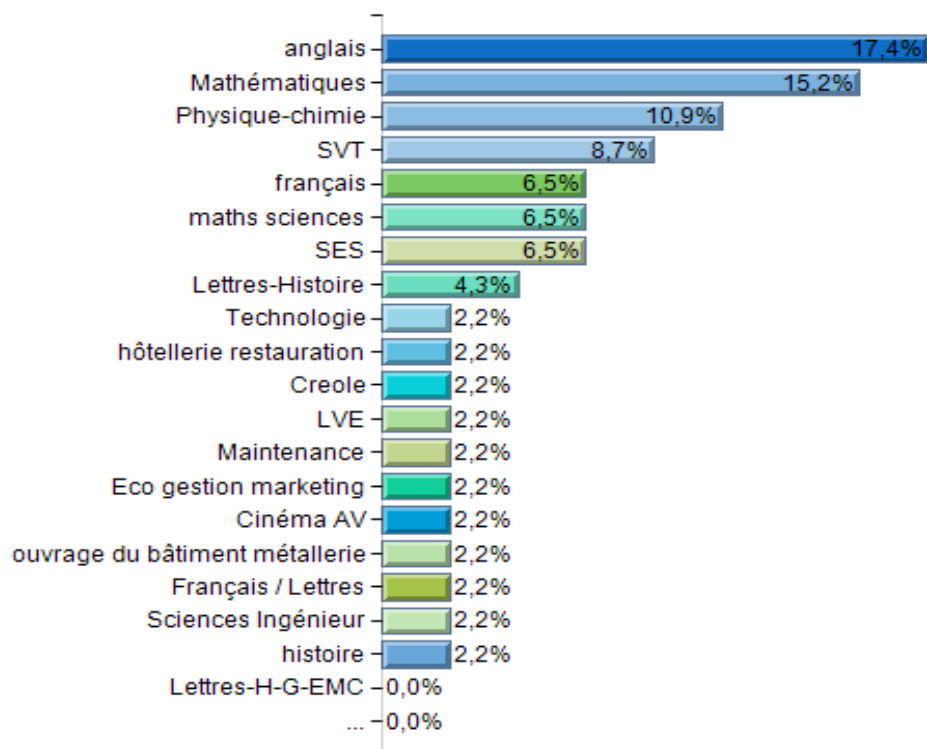
# Analyse du questionnaire PROFESSEURS

## « Les Effets de la classe inversée sur les capacités des élèves »

Nombre d'observations : 61

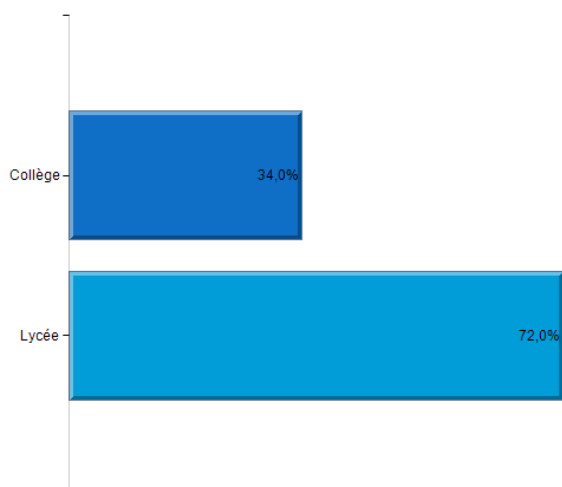
### 1. Matière Enseignée

Taux de réponse : **75,4%**



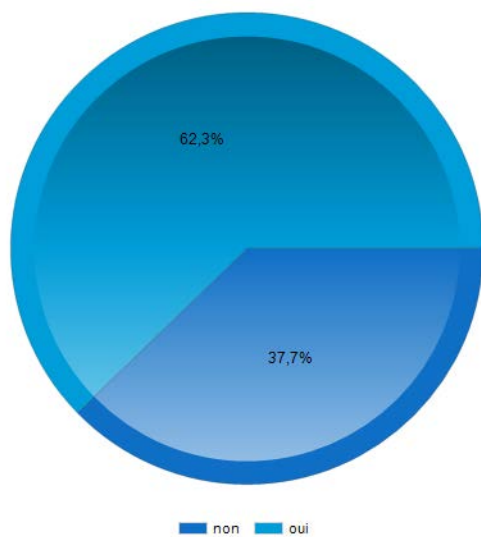
### 2. Niveau d'enseignement

Taux de réponse : **82,0%**



### 3. Utilisez vous un plan de travail?

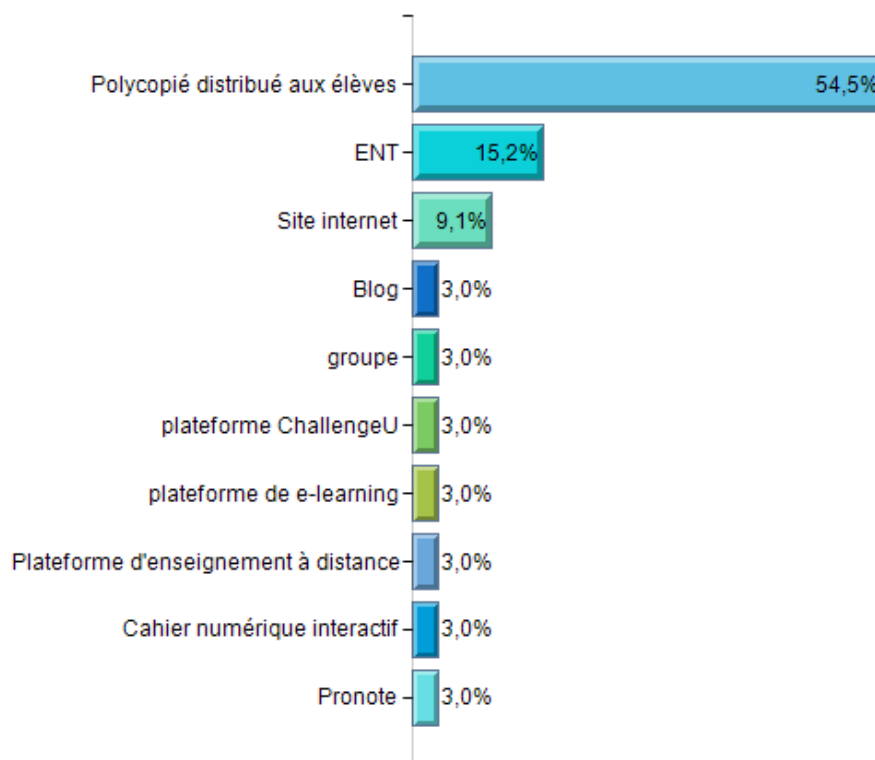
Taux de réponse : **86,9%**



### 4. Quel support de plan de travail utilisez-vous le plus fréquemment ?

Taux de réponse : **54,1%**

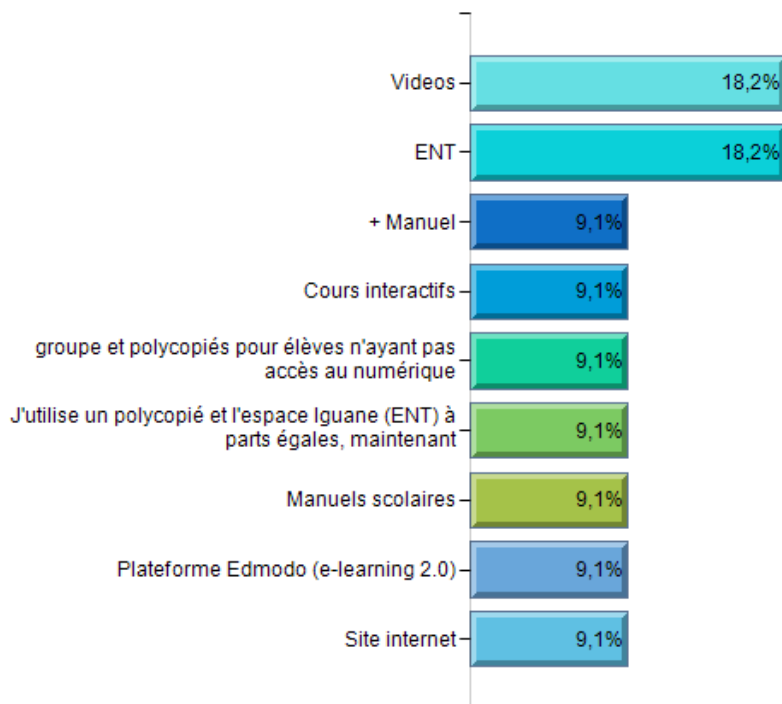
Ce qu'il faut retenir : les 3 modalités les plus citées sont **Polycopié distribué aux élèves; ENT; Site internet**



### 5. si autre, décrivez vos plans de travail

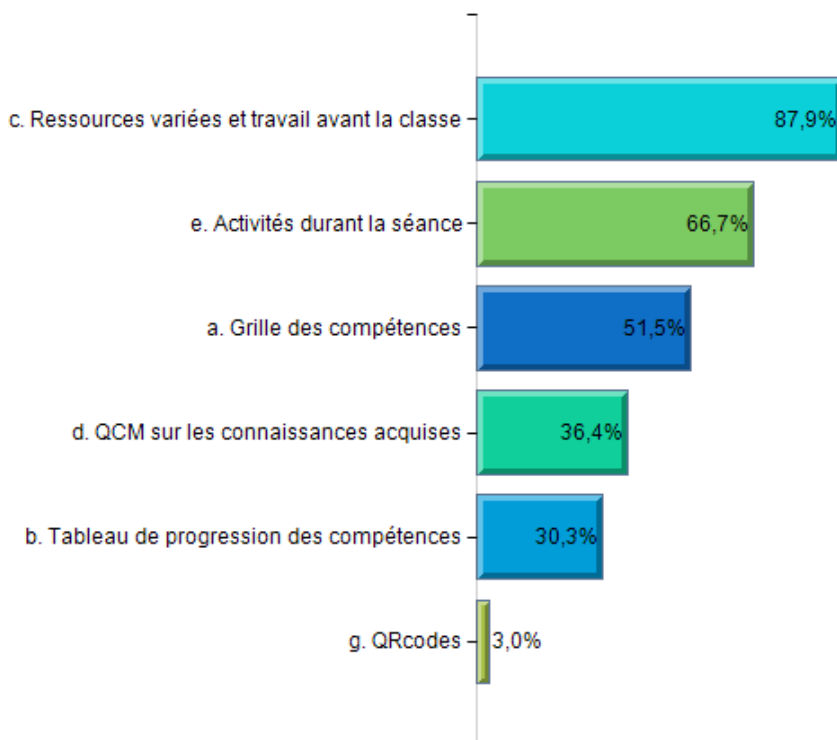
Taux de réponse : 18,0%

Ce qu'il faut retenir : les 3 modalités les plus citées sont ENT; Videos; + Manuel



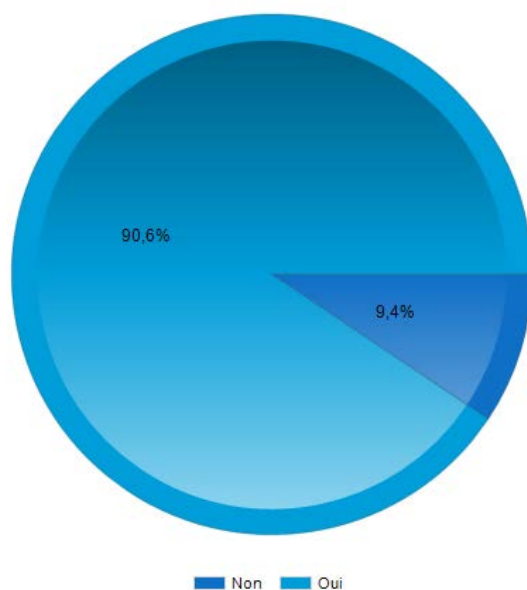
### 6. Quels sont les éléments indispensables à retrouver dans d'un plan de travail selon vous ?

Taux de réponse : 54,1%



7. Le plan de travail vous semble-t-il être un mode de suivi efficace des apprentissages ?

Taux de réponse : **52,5%**



8. Expliquer, en quoi, selon vous, l'élève met en relation les objectifs d'apprentissage et les activités pédagogiques proposées grâce au plan de travail ?

Taux de réponse : **37,7%**

Ce qu'il faut retenir : les 3 raisons les plus citées sont

- Questions posées. Auto évaluation
- Aller-retour possible grâce au plan de travail permettant d'associer les activités aux objectifs clairement énoncés
- Anticipation

Voir détail des réponses page suivante

Expliquer, en quoi, selon vous, l'élève met en relation les objectifs d'apprentissage et les activités pédagogiques proposées grâce au plan de travail ? (détails)

Questions posées. Auto évaluation

Aller-retour possible grâce au plan de travail permettant d'associer les activités aux objectifs clairement énoncés.

Anticipation

C'est moi qui le leur indique

Davantage acteurs et mieux sensibilisés à la séance

Grâce à la grille des compétences et au plan de travail détaillé.

Il connaît son point de départ et son point d'arrivée

il est ainsi "acteur de sa formation".

Il faut que les activités prennent sens grâce à un produit final.

il lui permet de reconnaître ses lacunes, de les combler, de s'entraîner pour acquérir une nouvelle notion et de préparer ses évaluations.

ils deviennent aussi plus autonomes dans leur travail.

Ils peuvent s'y référer régulièrement, c'est une trace indélébile.

Je mets en relation chaque activité pédagogique avec un objectif d'apprentissage. Le plus souvent, c'est la classe qui détermine et formule les objectifs d'apprentissage de l'activité. Inversement, la classe a la possibilité de choisir une activité pédagogique

L'élève sait où il va, à quoi les activités vont lui servir, à atteindre quels objectifs. Il construit au fur et à mesure son apprentissage.

La relation leur semble évidente lorsqu'ils peuvent suivre leur progression dans le tableau prévu à cet effet et que les activités utilisant le plan (la plateforme) sont clairement présentées dans leur support de cours (numérique) et qu'ils s'y sont habitués

Le plan de travail propose aux élèves en amont des ressources permettant de s'approprier des connaissances nécessaires aux activités pédagogiques

les activités pédagogiques proposées permettent à l'élève d'atteindre des paliers progressifs vers l'objectif d'apprentissage : il découvre au bout de chaque activité "une pièce de puzzle "ou "un élément -clé" supplémentaire qui le rapproche des objectifs

Les activités pédagogiques sont des outils efficaces pour permettre à l'élève de comprendre les attentes de l'enseignant

Les élèves sont plus conscients des compétences qu'ils développent

Les objectifs sont indiqués au début du plan de travail

Prise de conscience des étapes et objectifs de travail

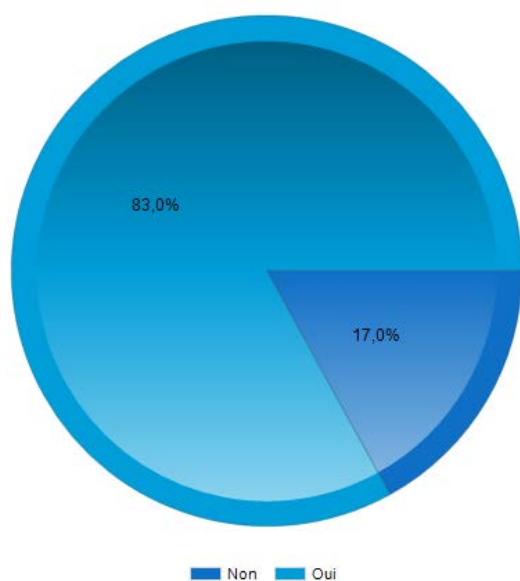
Une meilleure approche d'acquisition et de maîtrise des compétences.

variable

visibilité globale de la séquence, remise en contexte d'une séance dans une séquence, observation de progression et des activités support....

### 9. Formez-vous des îlots de travail ?

Taux de réponse : **86,9%**

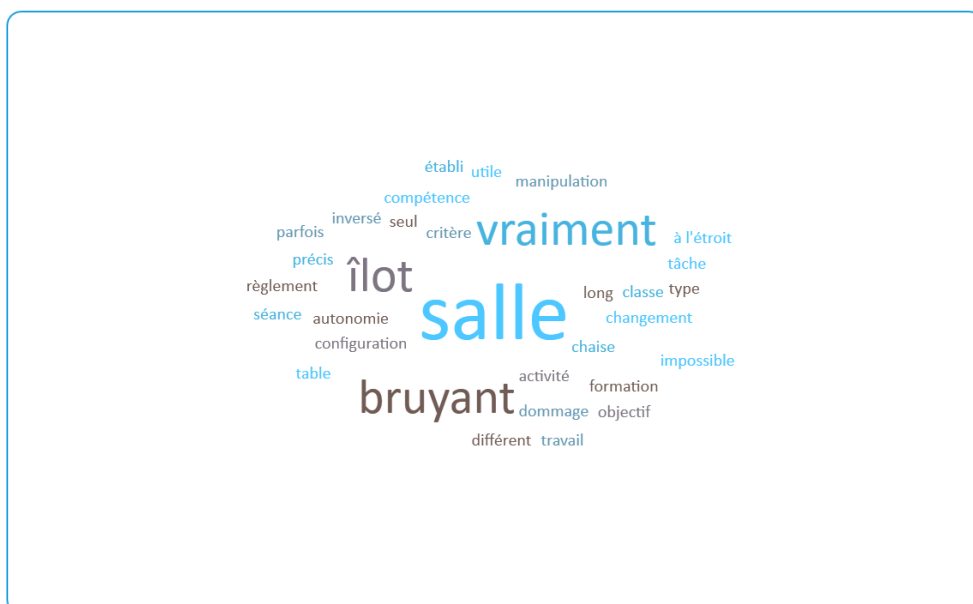


### 10. Si non, pourquoi

Taux de réponse : **13,1%**

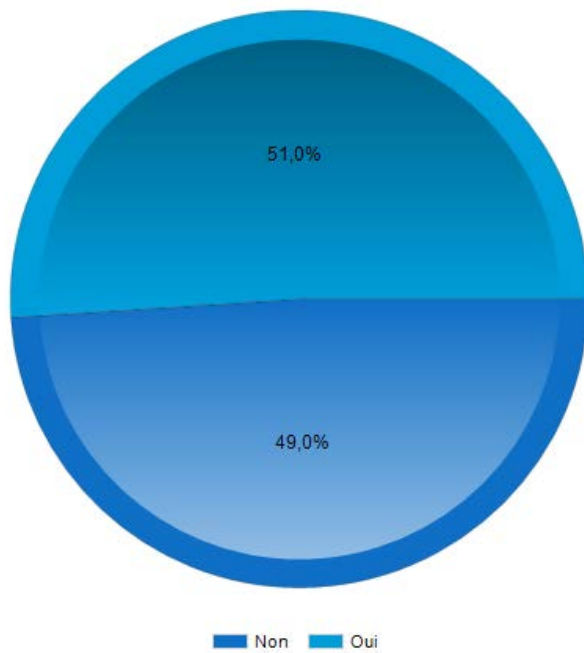
Ce qu'il faut retenir : les 3 raisons les plus citées sont

- **cela ne m'est pas utile;**
- **Ils apprennent à travailler en autonomie et développer des compétences différentes**
- **la manipulation des tables et chaises à chaque changement de salle est longue et bruyante.**



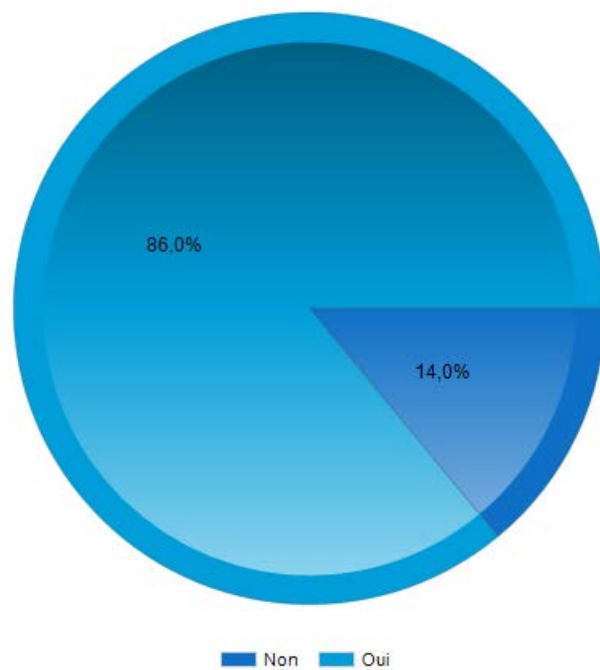
11. Attribuez-vous des rôles à chaque membre du groupe ?

Taux de réponse : **80,3%**



12. La composition des groupes varie-t-elle au cours de l'année ?

Taux de réponse : **82,0%**



### 13. Quels critères prenez-vous en compte pour l'évolution de la composition des groupes?

Taux de réponse : 62,3%

Ce qu'il faut retenir : les 3 modalités les plus cités sont

- affinité des élèves
- Groupes hétérogènes en termes de niveau, par affinité également.
- Affinité ou un élève moteur est désigné



- Affinité ou un élève moteur désigné (Physique-chimie)
- homogénéité ou non, motivation, affinités, (Mathématiques)

- un élève à l'aise avec un élève plus en difficulté (SES)

- Groupes hétérogènes en terme de niveau, par affinité également. (Mathématiques)
- Affinités de travail et dans d'autres cas différenciations par niveaux de compétences
- que chacun puisse profiter des compétences et capacités des uns et des autres (pas toujours les meilleurs ensembles)

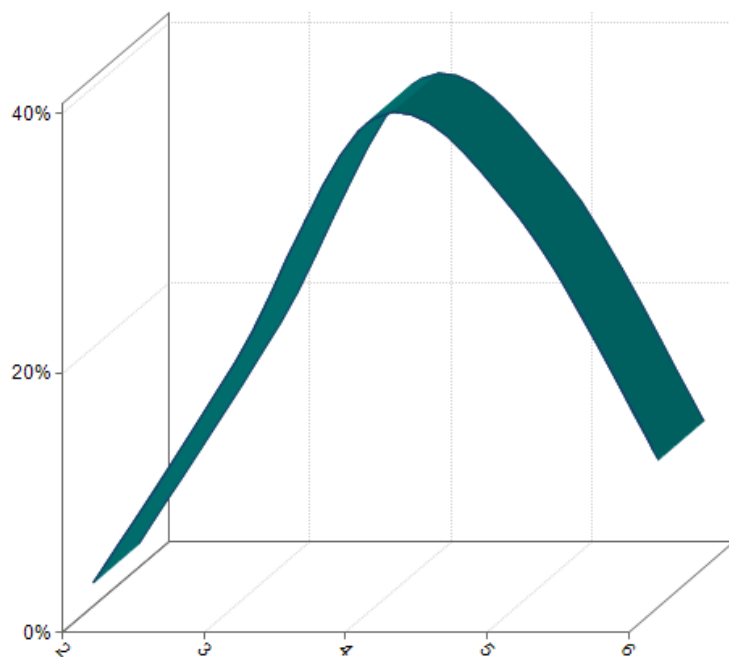
- Niveaux différents, mixité des sexes (Lettres-Histoire)



#### 14. Les activités d'apprentissage proposées en classe varient-elles ?

Taux de réponse : **86,9%**

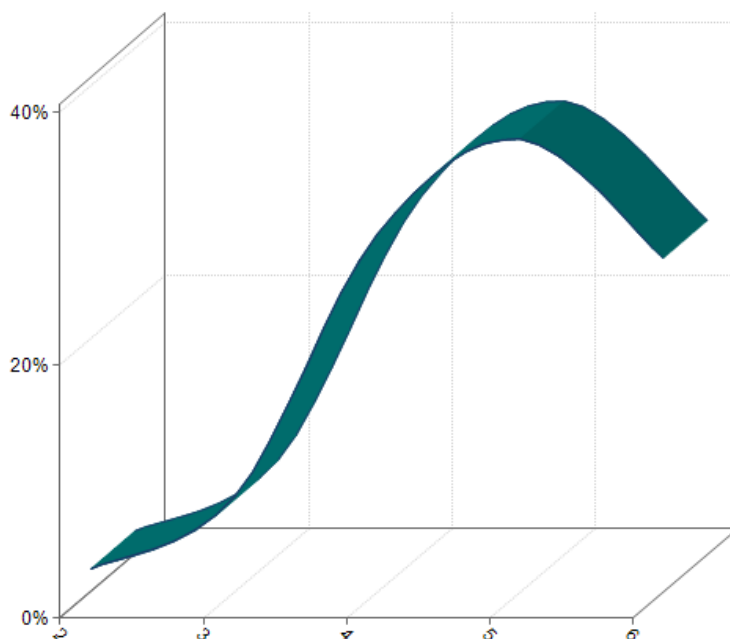
Moyenne = **3,30**



#### 15. Les activités d'apprentissage proposées en classe permettent-elles de faire émerger de nouveaux savoirs ?

Taux de réponse : **86,9%**

Moyenne = **3,77**



## 16. Comment la participation active et constructive de tous les élèves est-elle assurée ?

Taux de réponse : **68,9%**

Ce qu'il faut retenir : les 3 modalités les plus citées sont

**Retour des recherches;**

**Responsable de groupe et observation de chaque membre du groupe pendant la séance;**

**A l'aide de rappels**

Retour des recherches

Responsable de groupe et observation de chaque membre du groupe pendant la séance

à l'aide de rappels

A l'oral=>J'ai adapté la prise de parole exposée S. Cèbe et R. Goigoux->"un puis deux puis tous"=>il s'agit toujours de compléter l'information précédente et de procéder progressivement. A l'écrit=>Les élèves enrichissent un brouillon en le faisant lire à un autre camarade, qui apporte un degré supplémentaire de connaissances et rectifie l'acquis.

Chacun aura une tâche dans l'équipe

Chaque groupe a un rapporteur qui présente le résultat du travail effectué (questionnaire, recherches, écrits...)

compte-rendu écrit ou sollicitation orale

doivent répondre à une problématique

écrit de travail en îlot : nécessité de confronter des points de vue

elle ne l'est pas car cela dépend de l'adhésion, ou non, des élèves

En incitant et en encourageant tous les élèves à s'exprimer.

En leur posant des questions de manière aléatoire

Encourager la participation de tous

Evaluation

Ils sont en totale autonomie et veillent à ce que chacun apporte une contribution.

Interrogations orales.

Le professeur sollicite régulièrement les élèves et régule la prise de parole.

Le rôle du professeur est assuré par un élève, plusieurs autres élèves animent le cours (au tableau, sous forme de débats...), les élèves s'interrogent entre eux

Les élèves déterminent leur projet de réalisation eux mêmes

Les rôles sont interchangeables, les missions ne sont pas les mêmes.

par la problématique de départ

Par la production d'un compte rendu

Par le biais du synthèse orale puis écrite.

par le questionnement, et la démarche d'investigation

Par un questionnaire composé par les élèves

Par une mise en activité

Par une valorisation des propositions faites en classe par l'élève (bonus + valorisation symbolique), par l'inclusion des réponses correctes dans le corrigé d'un devoir.

participation active : interdiction de lever le doigt/ distribution de la parole par tirage au sort / reformulation par un autre

Pas de réponse

Pas facile, je table sur l'assurance que tous ont quelque chose à proposer

Reporting, synthèses ou exposés sur un point de cours ou un travail, partie de "cours" assurée par un élève, débats, argumentation.

Confrontation de travaux de groupe, challenges.

Responsabilisation et consignes à visée mutualisatrice

selon leur volonté

sollicitation

Stratégie : un élève termine la réponse d'un autre, un élève peut reformuler ce qu' a dit un autre, l'enseignant peut interroger un élève effacé sur une question simple (dont on suppose qu'il connaît la réponse) ....

suivi personnalisé

Synthèse en classe entière

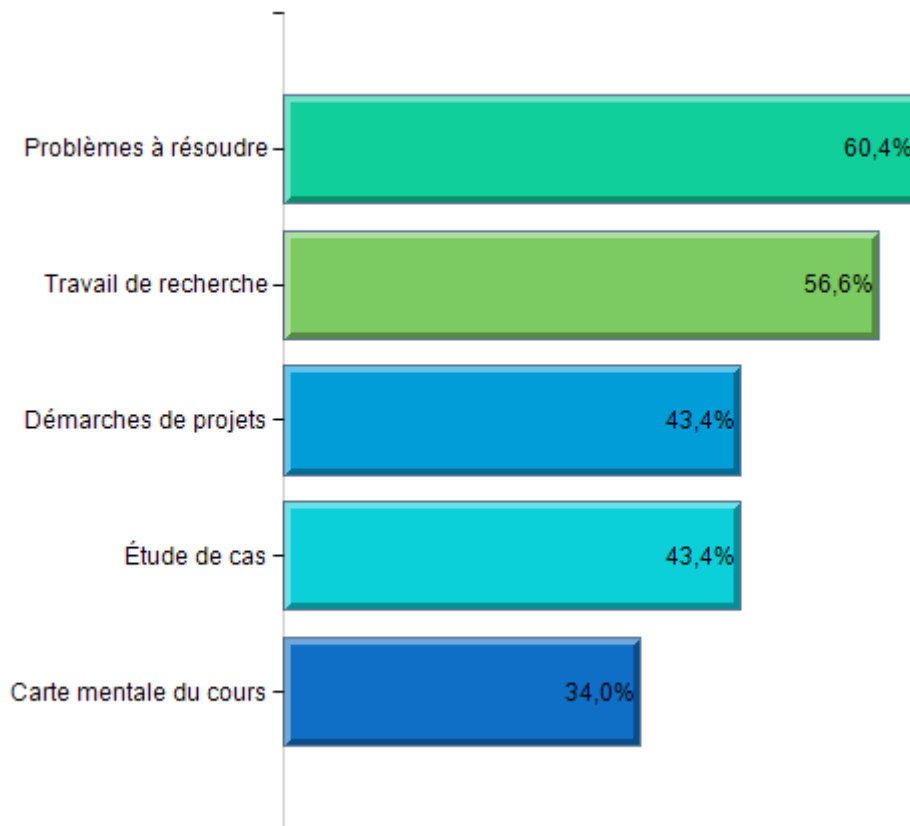
Toujours en choisissant des thématiques de la vie courante qui leur est proche, cela fait très vite débat dans la mesure où ils ont des avis et des convictions différentes et en utilisant l'outil informatique afin qu'il visionne la situation.

travaux publiés sur l'ENT, présentation orale, débats, présentation graphique...

utilisation des situations variées , démarche d'investigation, travail par compétences

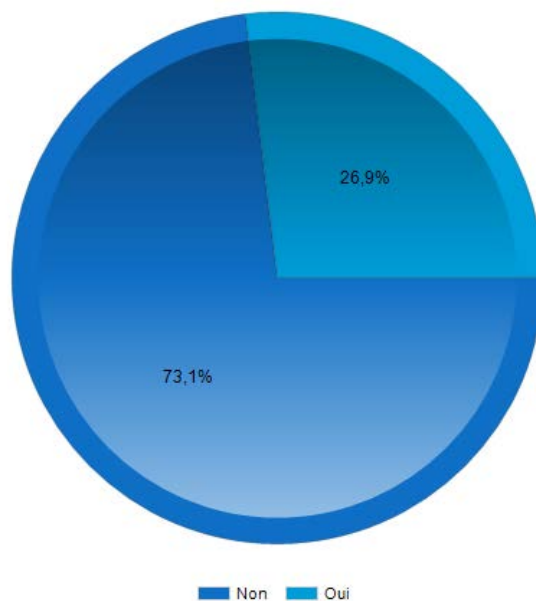
### 17. Quels types de production finale sont réclamés le plus souvent ?

Taux de réponse : **86,9%**



### 18. Les projets sont-ils toujours rendus à la date indiquée ?

Taux de réponse : **85,2%**



## 19. Quels sont les freins d'un travail de groupe en classe ?

Taux de réponse : 72,1%

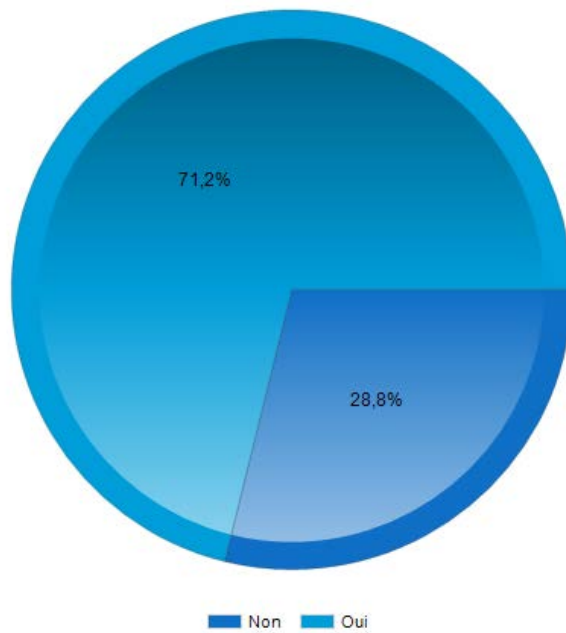
Ce qu'il faut retenir : les 3 freins les plus cités sont

- Compréhension des consignes /outils;
- Disposition des salles.
- Le temps

anglais	<ul style="list-style-type: none"><li>• bavardages parasites (Lycée)</li><li>• Compréhension des consignes /outils à portée de main (Lycée)</li></ul>
Eco gestion marketing	<ul style="list-style-type: none"><li>• La technologie et les moyens alloués (Lycée)</li></ul>
français	<ul style="list-style-type: none"><li>• Faire travailler un effectif de 26 élèves en petits groupes et travailler sans bruit ambiant.</li><li>• le nombre d'heures d'enseignement a encore été réduit. (Collège)</li><li>• Or le travail en groupe demande toujours un peu plus de temps. (Collège)</li><li>• le nombre d'élèves par classe : (Collège)</li><li>• il est très difficile de gérer plus d (Collège)</li></ul>
Français / Lettres	<ul style="list-style-type: none"><li>• Le temps (Collège)</li></ul>
hôtellerie restauration	<ul style="list-style-type: none"><li>• Le suivi du travail et faire travailler en groupe (Lycée)</li></ul>
LVE	<ul style="list-style-type: none"><li>• le bruit, l'immatunité, les contraintes spatiales et le terrible manque de matériel ! (Collège)</li></ul>
Mathématiques	<ul style="list-style-type: none"><li>• Cela demande une bonne organisation en amont (Lycée)</li><li>• le temps, l'hétérogénéité (Lycée)</li><li>• communication inadaptées entre élèves (Collège)</li></ul>
maths sciences	<ul style="list-style-type: none"><li>• Divergence d'opinion entre les membres (Lycée)</li><li>• une classe à effectif &gt; 30; (Lycée)</li><li>• Différence de rythme (Lycée)</li><li>• concentration des élèves (Lycée)</li><li>• trop d'élèves décrocheurs. (Lycée)</li></ul>
Physique-chimie	<ul style="list-style-type: none"><li>• Le bavardage inutile. (Collège ; Lycée)</li><li>• Le temps (Lycée)</li><li>• Le rythme des élèves (Lycée)</li><li>• le bruit (Collège)</li></ul>
Sciences Ingénieur	<ul style="list-style-type: none"><li>• Groupes parfois hétérogènes (Lycée)</li></ul>
SES	<ul style="list-style-type: none"><li>• certains élèves n'aime pas le travail de groupe, les objectifs définis doivent être parfaitement clairs et les tâches définies fan que tous s'engagent dans la tâche. (Lycée)</li></ul>
SVT	<ul style="list-style-type: none"><li>• L'immobilité des paillasses qui sont fixées au sol ! (Collège)</li><li>• L'inertie du groupe (Collège)</li></ul>
Technologie	<ul style="list-style-type: none"><li>• La durée des séances (Collège)</li></ul>

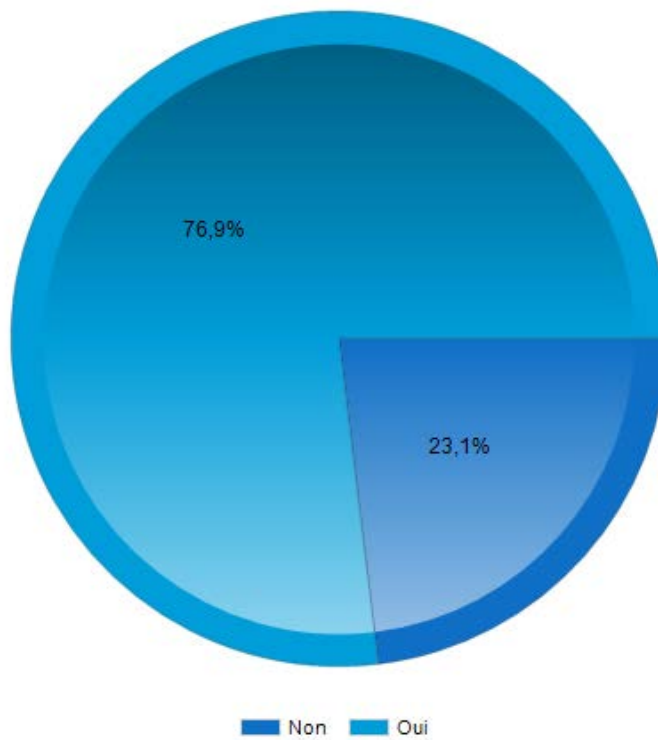
20. Réalisez-vous des corrections ou des reprises communes en classe inversée ?

Taux de réponse : 85,2%



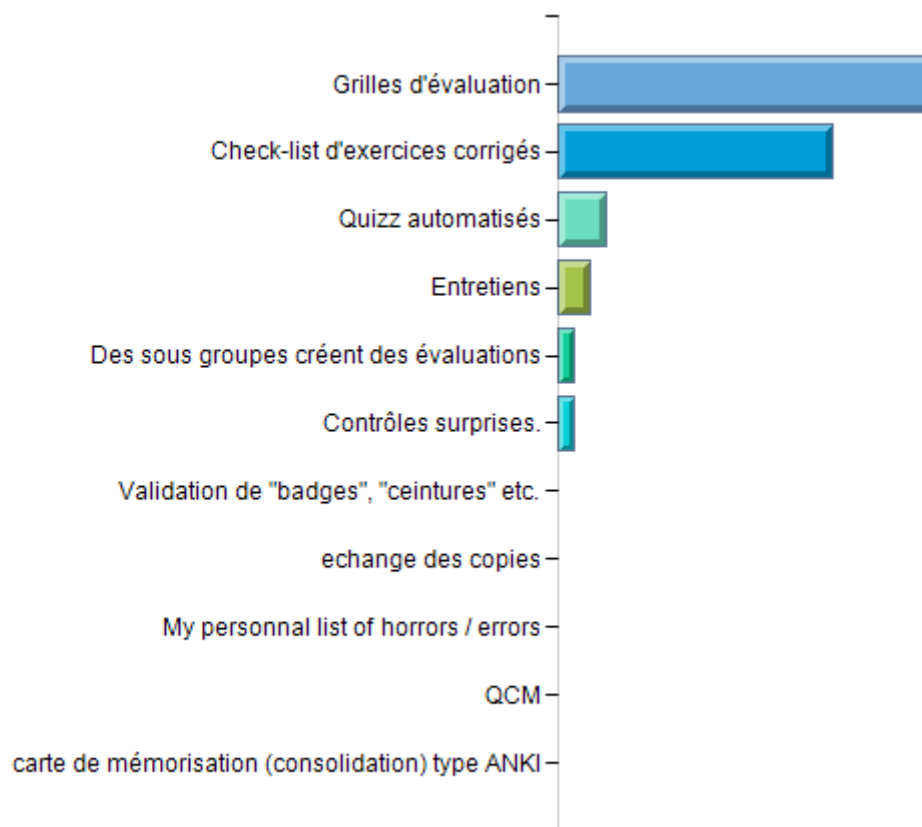
21. Proposez-vous des outils d'auto-évaluation à vos élèves-

Taux de réponse : 85,2%



## 22. Quels types d'auto-évaluation proposez vous aux élèves ?

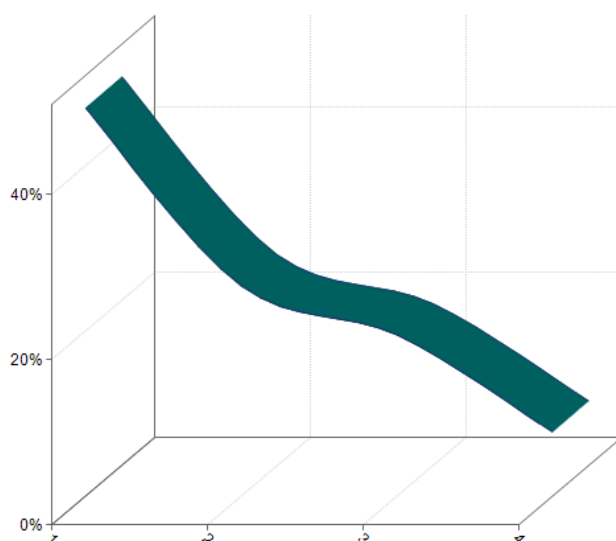
Taux de réponse : **77,0%**



## 23. Demandez-vous à l'élève de s'auto-évaluer à la maison ?

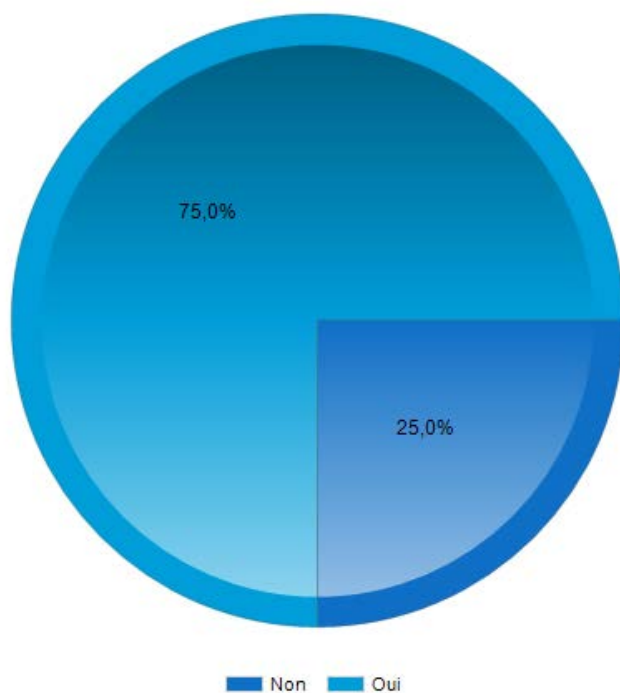
Taux de réponse : **83,6%**

Moyenne = **1,88**



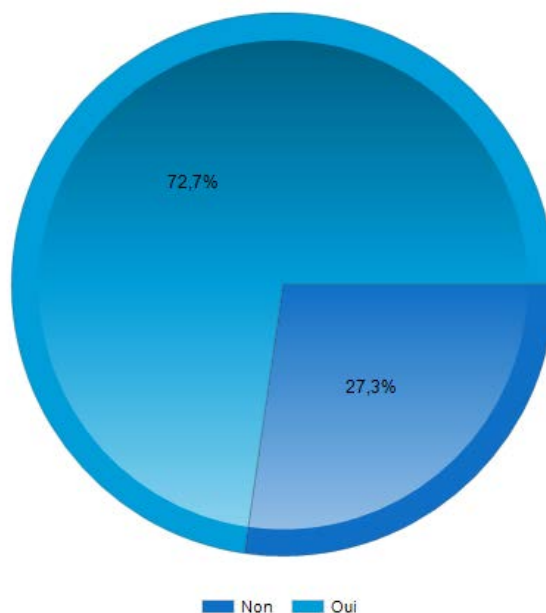
24. Observez-vous des progrès chez les élèves qui s'auto-évaluent ?

Taux de réponse : 72,1%



25. Les élèves vous semblent-ils capables de mieux cibler leurs difficultés ou erreurs après une auto-évaluation ?

Taux de réponse : 72,1%



## 26. Quels sont les avantages et/ou inconvénients de l'auto-évaluation ?

Taux de réponse : 47,5%

Les 3 avantages les plus cités sont :

- Objectifs clairement définis = attendus clairs pour l'élève;
- Gain de temps. Participation active de l'élève dans sa formation;
- L'élève sait où il en est

Cependant, l'étude fait état d'inconvénients en relation avec :

- L'autonomie des élèves
- Les conditions matérielles
- Le temps

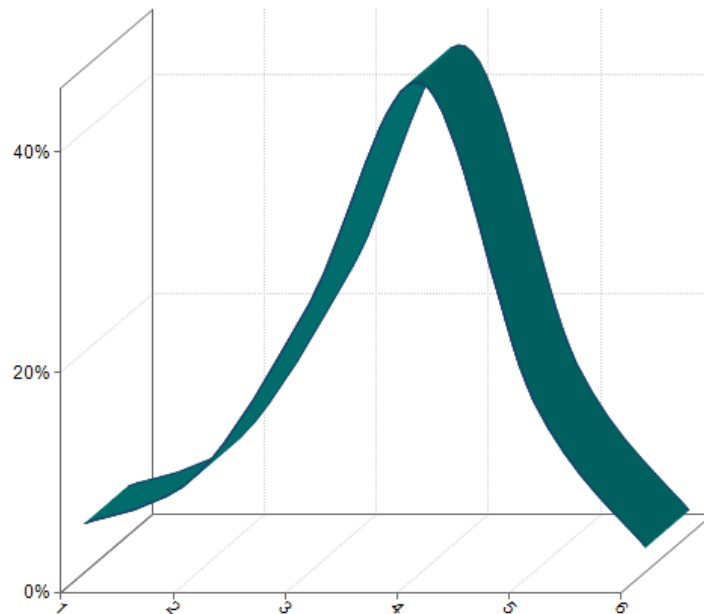
AVANTAGES	INCONVENIENTS
Objectifs clairement définis = attendus clairs pour l'élève	bilan mitigé...chaque élève chaque profil
Gain de temps. Participation active de l'élève dans sa formation	c'est censé stimuler l'autonomie mais cela requiert de l'autonomie
L'élève sait où il en est	Certains élèves ne le font pas
l'élève construit sa progression / Inconvénient : l'élève accorde plus d'importance à l'évaluation de l'enseignant, par manque de confiance, n'ose pas s'auto-évaluer (sous-estimation de son évaluation)	chronophage
mieux comprendre les objectifs - reconnaître ses erreurs - éviter le regard extérieur et la peur du jugement de prime-abord - reconnaître l'évaluation comme un aspect de l'apprentissage - être dans une dynamique d'autonomie - être acteur	Difficile de vérifier si c'est fait
autonomie des élèves	Implication variable
l'élève a la réponse à la question posée et peut voir son erreur, inconvénient: il n'a pas d'explication précise et personnelle sur l'erreur commise.	l'élève peut ne pas comprendre son erreur
l'élève se prend en main, ils est à même de savoir où il s'est trompé et peut se corriger, chacun va à son rythme.	L'élève doit jouer le jeu, il faut répéter l'auto-évaluation des compétences car pas toujours consolidées dans le temps (stra
Les lacunes sont ciblées	La classe inversée comme les auto-évaluation à la maison créent de l'iniquité scolaire : elles favorisent les enfants ayant un accès internet à la maison (moins de 50% de mes élèves bénéficient d'un outil informatique et du réseau à son domicile)
prise en compte des difficultés par les élèves eux même	les élèves en difficulté l'utilisent peu
prennent conscience des attendus et des compétences à mettre en oeuvre. Regard plus indulgent et moins stigmatisant sur leurs propres productions	Les élèves peuvent être très exigeants envers eux-mêmes. Il est donc important de leur apprendre la bienveillance, envers eux-mêmes, et la confiance dans leurs possibilités.
	Les élèves restent très critiques quand a leur production
	Nécessite un certain niveau et une individualisation importante
	Pas de regard extérieur
	Temps de recherche trop court sachant que la correction est disponible



**27. L'évaluation par compétences est-elle rendue plus facile par la pratique de pédagogie inversée ?**

Taux de réponse : **73,8%**

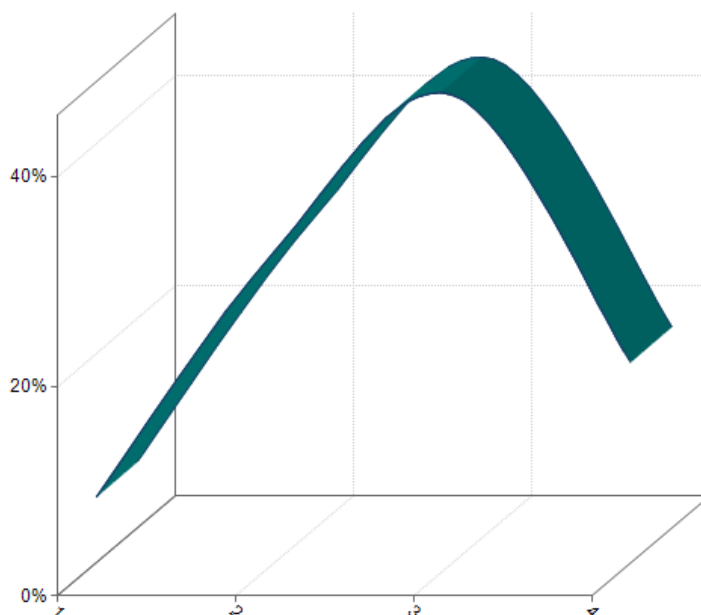
Moyenne = **3,64**



**28. La classe inversée vous permet-elle de diversifier les situations d'évaluation ?**

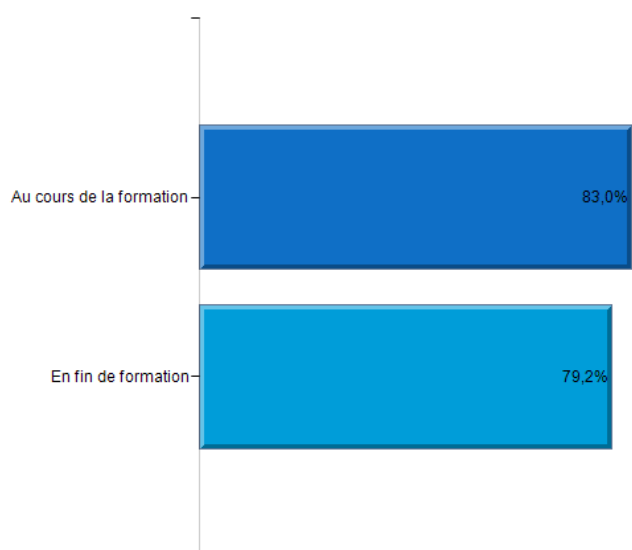
Taux de réponse : **77,0%**

Moyenne = **2,77**



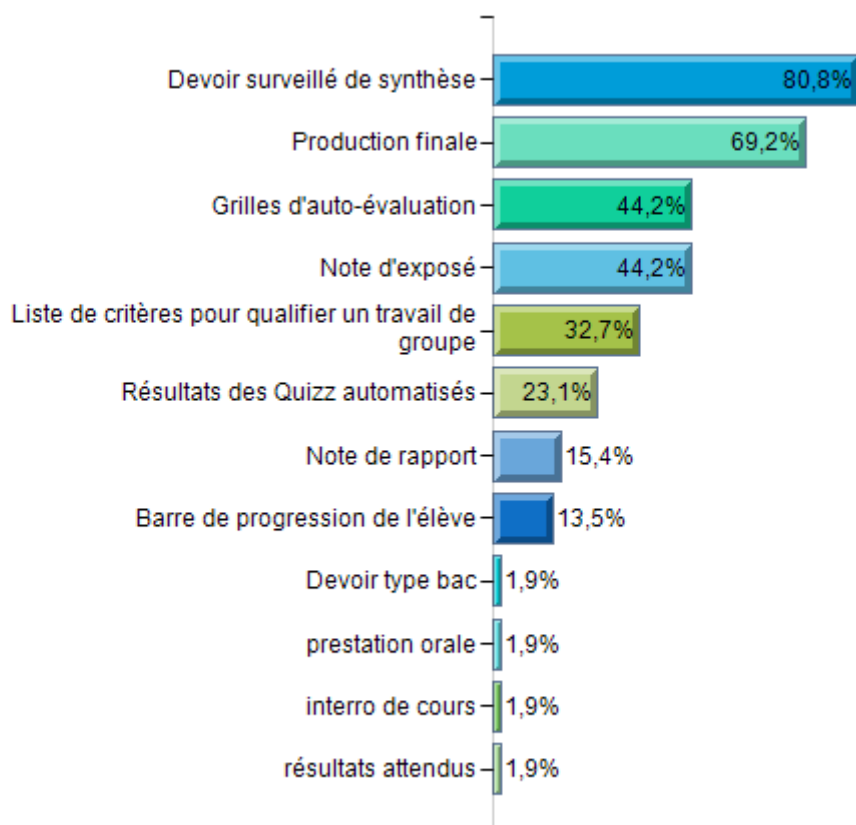
### 29. Évaluez-vous ?

Taux de réponse : **86,9%**



### 30. Quelles sont les méthodes d'évaluation les plus fréquemment utilisées ?

Taux de réponse : **85,2%**



### 31. Détaillez vos méthodes d'évaluation

Taux de réponse : **29,5%**

Ce qu'il faut retenir : les 3 méthodes les plus cités sont :

- Auto évaluation;
- Evaluations formatives ;
- Evaluations sommatives

#### EXTRAITS

Auto évaluation

Evaluations formatives et sommatives

Se rapprocher un peu plus de l'évaluation acquis, ECA etc. [Notons que ce changement de pratique n'est pas évident]

CCF et évaluations très diversifiées voir individualisées en situation

Classique : avec des couleurs (formatif) / note du contrôle final

Dans le cas d'évaluation normatives, les élèves

Devoirs

évaluation orale, ccm, evaluation de sythés avec des exercices type bac.

Évaluation par contrat de confiance (méthode Antibio) : les compétences à évaluer et la manière dont elles seront évaluées sont annoncées en début de séquence et rappelées lors des objectifs de chaque séance.

exercices de types bac par étapes

Exercices en relation avec le quotidien

la remise en état du matériel, un questionnement différent etc...

Le plus souvent il s'agit de mini synthèse individuelle qui permette de vérifier que tous les élèves se sont vraiment impliqués dans le travail de groupe.

Les méthodes d'évaluation sont alternativement proposées.

participation, dynamisme dans le rôle du professeur, quizz numériques, évaluations formatives et sommatives

Pour les capsules vidéo de cours (les vidéo-quiz), pour les évaluations formatives à la maison (les quizz automatisés), pour les évaluations sommatives type bac (grille d'auto-évaluation au moment de la correction, pour l'évaluation des projets (classe de

Reprise d'exercices corrigés en classe

Reprise de la compétence non acquis

Si le produit fini correspond à ce qui était prévu je donne la note maximum. Je valorise l'effort quelque soit le résultat.

### 32. D'après vous, en quoi la classe inversée est-elle propice à alignement cohérent entre les objectifs, les activités et l'évaluation ?

Taux de réponse : **34,4%**

Ce qu'il faut retenir : les 3 raisons les plus citées sont

- Elle permet un gain de motivation sur les différentes tâches ;
- Cela permet à l'élève d'être acteur de sa formation ;
- Chaque élève a un parcours différencié

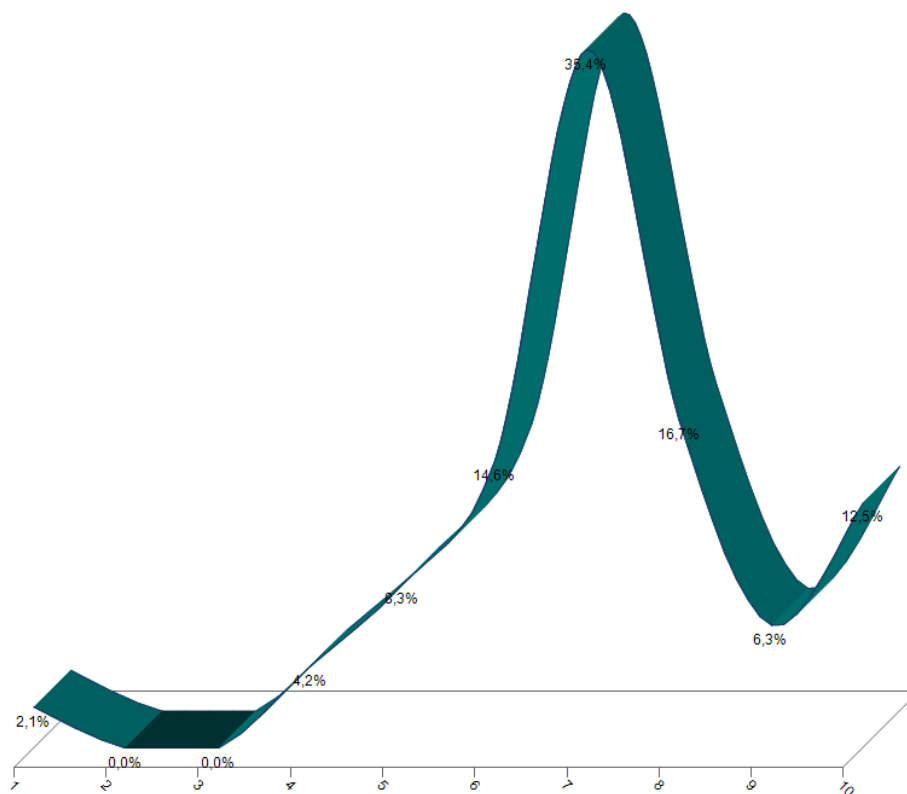
#### EXTRAITS

- Elle permet aux élèves un travail à la maison qu'ils réalisent avec plus de facilité et d'envie. Un échange en classe intéressant entre élèves et coaching côté prof.
- Cela permet à l'élève d'être acteur de sa formation.
- Chacun a un parcours
- D'abord parce qu'elle nécessite un travail de conception particulièrement organisé de la séquence et des séances, parce que l'implication des élèves passe par la valorisation de leurs travaux de groupe, de leurs contributions individuelles et de leur implicatio
- Dans des situations pédagogiques, les élèves s'approprient plus facilement les objectifs. ils les auront toujours en ligne de mire
- davantage d'implication des élèves dans leur apprentissage, inversion du rôle prof / élèves
- élève acteur principal
- elle remédie en partie au sentiment d'échec. L'évaluation est moins vécue comme une sanction et plutôt vue comme un palier nouveau de découvertes.
- Je ne suis pas assez avancé pour répondre à cette question.
- Je pense que la clase inversée influe plus sur la compréhension des notions et mécanismes à maitriser
- L'élève se positionne mieux face à ses acquis
- La classe inversée permet à l'élève de plus souvent et mieux formuler ses objectifs, de les assimiler et de les réinvestir dans une autre production. Les activités respectent le rythme d'apprentissage de l'élève et sa difficulté à avoir confiance en soi
- La classe inversée permet de mieux cibler les difficultés des élèves en relation avec les objectif afin d'y remédier avant les évaluations sommatives
- L'élève est plus à même de comprendre sa formation, il est au centre
- Les 3 thèmes cités sont interactifs.
- les activités proposées permettent de découvrir de nouveaux savoirs immédiatement réinvestis. La distance parcourue ou restant à parcourir "évalue"le niveau d'acquisition des compétences visées.
- Les attentes sont ciblées, élèves construisent leur savoirs à l'aide de critères précis. L'enseignants prépare ses activités et ses évaluations de manière plus fines.
- Les élèves comprennent mieux ce qu'ils font car ils sont acteurs de leur formation. Ils ne se trouvent plus pris au dépourvu face à une évaluation.
- Mon but n'est pas un alignement mais que les élèves soient motivés et trouvent un sens à ce qu'ils apprennent.
- Non - ce qui rendrait cela cohérent c'est la suppression des notes et la création en équipe pédagogique d'échelle de capacités. On évalue des capacités, non des compétences.
- Permet d'avoir une cohérence globale et une bonne réactivité

#### Total

### 33. La pratique de classe inversée vous semble-t-elle propice au développement des capacités de réflexion des élèves?

Taux de réponse : **78%**



### 34. Décrivez les progrès significatifs observés chez vos élèves suite à des pratiques de classe inversée:

Taux de réponse : **45,9%**

Ce qu'il faut retenir : les 3 progrès les plus cités sont

- **Mise en activité plus rapide**
- **Implication réelle des élèves plus réservés habituellement.**
- **Autonomie**

#### EXTRAITS

Autonomie + confiance accrue + bien-être + mise en lien de plusieurs disciplines, mise en lien faite par l'apprenant + pertinence dans le choix et dans l'emploi des "outils" de travail + dépassement de la notion d'échec personnel + motivation dans l'apprentissage

Confiance en soi / Motivation / Acceptation de l'autre dans sa différence

Élèves plus actifs

Evaluation entre pairs, autonomie accrue, font des "réflexions de prof": "c'est écrit dans la consigne"...

Il font des progrès en terme d'autonomie. La classe inversée est destinée à des élèves assez mature et à l'aise avec les pratiques numériques. Personnellement j'ai les meilleurs résultats avec les classes de terminale STIDD car il sont habitués à la démarche

ils n'hésitent pas à se mettre en avant, même les plus timides. Ils ont une réelle volonté de montrer ce qu'ils savent faire, ce qu'ils ont appris et en tirent une grande fierté.

Ils participent davantage, s'investissent un peu plus et peuvent mieux suivre leur progression.

ils posent plus de question, font des recherches sur le net et revient avec plus de connaissances sur l'évolution des choses .....

Implication réelle des élèves plus réservés habituellement. Echanges. Progrès plus rapides quand l'élève explique à son camarade. Confrontations.

Je suis très sceptique. Je pense qu'elle est propice au développement de capacités de réflexion des élèves ayant acquis les enjeux de l'école et les règles du jeu de l'école. Une fois encore, elle est vecteur d'iniquité. Elle peut être intéressante dans

Joue surtout sur la confiance en soi. Le progrès par essai, erreur, autocorrection ou remédiation. Mais pas de réels différence constatée en matière de progrès/ aux méthodes classiques.

Jugement très positif et fierté de leur travail.

Les élèves en difficulté ne sont plus systématiquement en échec car ils sont évalués sur d'autres habiletés que celles réputées académiques et on leur découvre des talents.

Meilleure compréhension des notions et mécanismes

mise en activité plus rapide/ Bon questionnement/méthode de travail améliorée

Plus d'autonomie dans le travail personnel, plus conscients de leurs difficultés, plus grande implication aux travaux de remédiation proposés, capacité à travailler collectivement.

Plus d'autonomie essentiellement.

Plus d'autonomie et de prise d'initiatives

plus de dynamisme, moins de freins à participer

plus d'efforts dans la mise en relation, la réflexion - moins de notions restituées par cœur.

Prise de parole spontanée

Formulation des questions pour élargir le sujet traité

Prise de responsabilité de la part de certains élèves

Augmentation de l'intérêt, de la participation

Rappel mieux capté

un mixage des pédagogies est nécessaire ...diversité oblige !

une meilleure maîtrise des erreurs faites.

Une réelle prise en main