

Projet Sam'Cultive

COLLEGE RICHARD SAMUEL



Activité: Dessin

Découvrir
Quelques
plantes :

"atoumo"

et

"goyave"



Activité : La germination



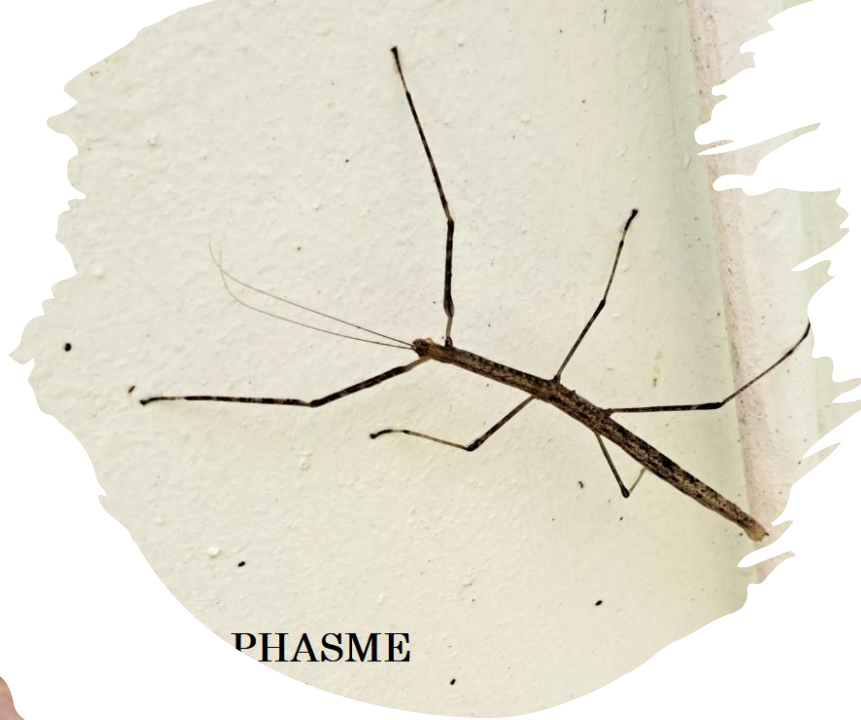
Le melon



Activité : nettoyer et creuser

Activité : planter





PHASME



Découvrir: Quelques
insectes visibles

Le Phasme

Le papillon



D'autres sont
camouflés



FIN