

« CONSTRUIRE LA GUADELOUPE DE DEMAIN »

EDD/ÉCODÉLÉGUÉS - COLLÈGE FÉLIX ÉBOUÉ, PETIT-BOURG, GUADELOUPE
M.DUBOIS

STRUCTURATION POUR LE DÉVELOPPEMENT &
L'INTENSIFICATION DU PROJET EDD
2021-2022



PHASE 1

1

QUELQUES DÉFINITIONS (SOURCE : LAROUSSE)

□ Territoire

- ❖ Portion de l'espace terrestre dépendant d'un État, d'une ville, d'une juridiction ; espace considéré comme un ensemble formant une **unité cohérente**, physique, administrative et humaine.

□ Ecole

- ❖ [**Espace**] Établissement où l'on donne un enseignement collectif général
- ❖ [**Communauté**] Élèves et enseignants d'un établissement scolaire
- ❖ [**Rôle**] Activité, condition de vie d'où l'on tire des enseignements

→ L'école est donc un Territoire en tant que tel, au sein d'autres Territoires (ville, communauté d'agglomération, région, nation, espace géopolitique)

NOTRE ÉCOLE IDÉALISÉE

Une école considérée comme un **Territoire exemplaire, accueillant, apprenant, inspirant et rayonnant.**

❑ **Une communauté coopérative et bienveillante, ouverte à toutes ses parties prenantes**

❖ **Internes**

- L'ensemble des élèves et équipe éducative (sections générale et SEGPA)
- Tous les services de l'école : administration, services techniques (cantines, entretien des espaces, etc.)
- Les services de l'Etat en charge de l'Education Nationale (Rectorat, ministère, etc.)
- Les pairs formés et l'AJPBE (Junior Association)
- Eco-délégués

❖ **Externes**

- Famille des élèves et futurs élèves
- Institutions : politiques (mairie, CA, CD, CR), scientifiques (INRA, CIRAD, BRGM), métier (DAAF, CCI, CMA, etc.), « régaliennes » (préfectures, DEAL, ADEME, DIECCTE, etc.)
- Entreprises locales
- Citoyens
- Autres écoles

❑ **Un espace apprenant préparant l'ensemble des parties prenantes à contribuer à la construction de sociétés durables et prospères via leur implication et réussite dans la société d'Aujourd'hui et de Demain**

❑ **Sortir de la crise : s'investir pour un lieu « bio et beau » co-construit, co-entretenu, ouvert et communiquant, source d'exemplarité et d'inspirations**

CIRCULAIRE N° 2019-121 DU BO N°31 - 27/08/2019 - NOUVELLE PHASE DE GÉNÉRALISATION DE L'EDD

[HTTPS://WWW.EDUCATION.GOUV.FR/BO/19/HEBDO31/MENE1924799C.HTM](https://www.education.gouv.fr/bo/19/Hebdo31/MENE1924799C.HTM)

- - ÉCOLES ET ÉTABLISSEMENTS DOIVENT DEVENIR, DE MANIÈRE SYSTÉMATIQUE, DES LIEUX EXEMPLAIRES EN MATIÈRE DE PROTECTION DE L'ENVIRONNEMENT ET DE LA BIODIVERSITÉ
- - PAL/PHOTOS CHOCS : POINT DE DÉPART D'UNE RÉFLEXION SUR : QUE FAIRE À NOTRE NIVEAU, DANS NOTRE ÉTABLISSEMENT, DANS NOS PRATIQUES POUR RÉDUIRE LES DÉCHETS PLASTIQUES (EN S'APPUYANT SUR LES ÉCODÉLÉGUÉS NOTAMMENT)

Circulaire n° 2019-121 du BO n°31 - 27/08/2019 - Nouvelle phase de généralisation de l'EDD

<https://www.education.gouv.fr/bo/19/Hebdo31/MENE1924799C.htm>

- Label E3D valorise l'effort des écoles et des établissements engagés dans l'EDD
- Le collège fait déjà partie du réseau éco-école ; a sa junior association pluri-générationnelle (AJPBE) ; est labélisé E3D niv1.
- La phase 1. Sensibiliser et lutter contre la pollution plastique peut constituer une entrée ludique pour d'autres projets/actions/défis menés au sein de l'établissement (Phase 2 : 2022/2023 ; Phase 3 : 2023/2024)

STRUCTURATION POUR LE DÉVELOPPEMENT & L'INTENSIFICATION DU PROJET EDD

CIRCULAIRE DU BO N°36 - 24/09/2020 - RENFORCEMENT DE L'EDD

[HTTPS://WWW.EDUCATION.GOUV.FR/BO/20/HEBDO36/MENE2025449C.HTM](https://www.education.gouv.fr/bo/20/hebdo36/mene2025449c.htm)

EN BREF :

- EDD : RENFORCÉE DANS LES **PROGRAMMES**.
- EDD : TOURNÉE VERS LES **ODD** DE L'AGENDA 2030 QUI SONT **INTÉGRÉS ET INDISSOCIABLES**
- EDD : FONDÉE SUR LA **SOLIDARITÉ**, EST PAR NATURE **TRANSDISCIPLINAIRE**.
- L'EDD PASSE AUSSI PAR L'ÉLECTION **D'ÉCO-DÉLÉGUÉS DE CLASSE**. IL FAUT QUE LES ÉCO-DÉLÉGUÉS PARTICIPENT AUX INSTANCES DE DÉCISION, IL FAUT QU'ILS SOIENT **SOURCES DE PROPOSITION**, SONT **MOTEURS DANS LA MISE EN PLACE ET LE SUIVI DES ACTIONS**, SONT DES RELAIS POUR LEURS CAMARADES ET DES **AMBASSADEURS**
- **LES ECO-DÉLÉGUÉS ET LES MEMBRES DE L'AJPBE SONT SOURCE DE PROPOSITION POUR RÉDUIRE LES DÉCHETS PLASTIQUES DANS L'ÉTABLISSEMENT ET SENSIBILISER À LA POLLUTION PLASTIQUE**
- L'EDD SE CONSTRUIT NÉCESSAIREMENT AVEC DES **PARTENARIATS** (AU COLLÈGE F. EBOUÉ : TARA-OCÉAN; CIRAD ; PRZHT ; CONSERVATOIRE DU LITTORAL ; UICN ; EDF)

POUR S'ANCRER À SON/SES TERRITOIRES

Tryptique

Racontons-les !

Transformons-les !

Faisons les rayonner !

Objectifs

**Comprendre
[Analyser]**

**Anticiper
[Se projeter]**

**Proposer
pour Agir
[Construire]**

**Oser essayer
[Confiance &
exemplarité]**

**S'associer
[Coopérer]**

**Partager pour Essaimer
[Communiquer & Donner]**

**Projets en
cours à Félix
Eboué**

**Raconte ton
territoire
Photos chocs
Plastique à la loupe**

**Projet Rivage
Exposition
itinérante**

**Animation par les
pairs pour les
élèves de 6^e, 5^e, 4^e
sur le créneau DF et
Prépa-brevet**

ATE

**Mon restau
responsable
Eco-délégués**

Jardins écolos

**Presse (radio, télé,
écrite)**

Concours

Site internet

**Parcours
obligatoires**

**Parcours
(éco-) citoyen**

**Parcours
Avenir**

**Parcours
éducatif de santé**

**Parcours
d'éducation artistique et
culturelle (PEAC)**

STRUCTURATION POUR LE DÉVELOPPEMENT & L'INTENSIFICATION DU PROJET EDD

6

COMPRENDRE & ANTICIPER. LA POLLUTION

❑ Au service des 4 parcours obligatoires et des autres projets en cours :

- ❖ **Raconte ton territoire** : 1.1 Agriculture et alimentation locales, saines et durables; diagnostic en cours (dangers des micro-plastiques pour notre alimentation) ; 1.2. court-métrage sur le palétuvier qui souffre à cause des Hommes et du plastique (réflexion sur nos modes de consommation)
- ❖ **Projet Rivage** : objectifs 2 « connaissances du milieu » et 3 « comprendre la pollution visible et invisible, notre rôle en tant qu'eco-citoyen »
- ❖ **Plastique à la loupe** : 3.1. Comprendre le cycle de l'eau autrement ; 3.2. connaître les dangers de la pollution plastique. 3.3. Identifier avec l'aide de scientifiques les types de plastiques présents sur le littoral de Petit-Bourg ; 3.4. Rendre efficiente la notion de partenariat scientifique pour agir sur nos territoires

❑ Un projet intégré exemplaire pour amorcer les phase 2 et 3 (Objectifs pour juin 2022)

- ❖ **Voir/Comprendre** : choquer l'élève, l'adolescent ou l'adulte en interrogeant. Amorcer une réflexion collective sur nos modes de consommation au quotidien pour demain avec une exposition itinérante pensée et réalisée par les élèves
- ❖ **Informier** : Organisation d'une conférence pour informer la communauté scolaire / partenaires / collectivités territoriales des résultats des analyses scientifiques sur la pollution aquatique à Petit-Bourg
- ❖ **Anticiper** : Préparer les futurs éco-délégués à s'interroger sur la pollution invisible et ses dangers (chlordécone, micro-plastique) ; sur le rôle des écosystèmes présents dans notre espace proche comme la Mangrove (filtre écosystémique, nurserie, limitation de l'érosion côtière, barrière en cas de catastrophes naturelle) ;
- ❖ **Synergiques** : penser par les élèves, pour les élèves; gérer par les éco-délégués ; équipe éducative ; parents ; institutions régionales et nationales ; AJPBE.

EN BREF. Comprendre & Anticiper. La pollution. PHASE 1



STRUCTURATION POUR LE DÉVELOPPEMENT & L'INTENSIFICATION DU PROJET EDD

OBJECTIFS OPERATIONNELS (PHASE 1)

❑ Objectifs de la démarche

- ❖ **Développer l'éco-citoyenneté des plus jeunes** et l'éducation au développement durable à travers une approche participative de la gestion d'un **bien commun**,
- ❖ **Reconnecter les élèves à la nature et à leur territoire, en questionnant puis en examinant la pollution présente au quotidien**
- ❖ **Faire émerger des synergies territoriales** entre usagers, communauté éducative et acteurs de la gestion et de la protection de l'environnement pour **favoriser la connaissance et la préservation des milieux**
- ❖ **Monter que les élèves sont aussi un moteur d'action, que l'EDD peut devenir concret, qu'il ne nécessite pas de compétence scolaire particulière (tout le monde peut avoir sa place)**

❑ Un projet de Développement Durable via la démarche FSSD – Développement Durable Stratégique

- ❖ **Les élèves comprennent et agissent demain** et innovent (Ils peuvent contacter et amorcer des projets en fonction de leurs envies, agir seuls ou avec l'aide de la Junior Association)
- ❖ **Ils sont des Ambassadeurs**
- ❖ **Ils communiquent avec des professionnels.** Mise à disposition d'outils et de démarches prospectives et d'intelligence collective et l'intervention d'experts en prospective globale et/ou métiers intégrant la prospective + associations locales

OBJECTIFS OPERATIONNELS (PHASE 1)

Ce que nous voulons montrer

- **La présence des déchets dans notre quotidien**
- **Le dangers liés à nos mode de consommation**

...Et ce que les les scientifiques vont nous aider à comprendre

- **L'origine des microplastiques**
- **La fragmentation des plastiques**
- **Le pollution des océans**
- **L'écotoxicité des plastiques**
- **L'impact des microplastiques sur la santé humaine**

RÉSULTATS. COMMUNICATION

POUR VOUS, QUEL SENTIMENT PROVOQUE CETTE EXPO PHOTO?

Salut à toi petit visiteur !
L'exposition est terminée, **c'est maintenant à toi de jouer...**

Les différentes photos de cette exposition ont, nous l'espérons, éveiller chez vous certains sentiments. **Prenez un marqueur et écrivez ces derniers sur les magnets à votre disposition.**

↓

↓



Elèves du collège Félix Eboué à Petit-Bourg, **nous sommes les acteurs de demain...**
Bien conscients des problèmes causés par les pollutions !
Une situation que nous souhaitons faire changer au plus vite car d'autant plus nuisible dans notre contexte insulaire.

« POINTER DU DOIGT POUR FAIRE CHANGER LES MENTALITÉS »

Collégiens et membres de L'**AJPBE** (Association Junior des Petits-Bourgeois Ecologistes), nous avons voulu réaliser une exposition photographique afin de dénoncer la pollution qui accompagne notre quotidien.

Nous voulons faire prendre conscience et faire réagir par l'image !

AGIR DANS LA PROTECTION DE L'ENVIRONNEMENT EN GUADELOUPE




DECHETS ! MAUVAIS COMPORTEMENTS ! POLLUTION EN TOUT GENRE !

Backstage de l'exposition photographique choc !

« Pollution : outre les dommages directs sur l'environnement, c'est la santé de vos enfants qui est mise en péril ! »

Notre objectif :
Retenir l'attention du grand public au travers d'une mise en scène photographique pensée et réalisée par la jeune génération. En nous montrant au coeur des effets de cette pollution, **ces photos donnent lieu à une réalité !**

Elèves du collège Félix Eboué à Petit-Bourg, **nous sommes les acteurs de demain...**
Bien conscients des problèmes causés par les pollutions !
Une situation que nous souhaitons faire changer au plus vite car d'autant plus nuisible dans notre contexte insulaire.



RÉSULTATS. COMMUNICATION (VOIR TOUTES LES PHOTOS EN ANNEXE)



STRUCTURATION POUR LE DÉVELOPPEMENT & L'INTENSIFICATION DU PROJET EDD

OBJECTIF 1. S'INDIGNER ET SE QUESTIONNER



STRUCTURATION POUR LE DÉVELOPPEMENT & L'INTENSIFICATION DU PROJET EDD

OBJECTIF 1. S'INDIGNER ET SE QUESTIONNER



STRUCTURATION POUR LE DÉVELOPPEMENT & L'INTENSIFICATION DU PROJET EDD

OBJECTIF 1. S'INDIGNER ET SE QUESTIONNER



STRUCTURATION POUR LE DÉVELOPPEMENT & L'INTENSIFICATION DU PROJET EDD

OBJECTIF 1. S'INDIGNER ET SE QUESTIONNER



STRUCTURATION POUR LE DÉVELOPPEMENT & L'INTENSIFICATION DU PROJET EDD

OBJECTIF 1. S'INDIGNER ET SE QUESTIONNER



STRUCTURATION POUR LE DÉVELOPPEMENT & L'INTENSIFICATION DU PROJET EDD

OBJECTIF 1. S'INDIGNER ET SE QUESTIONNER



STRUCTURATION POUR LE DÉVELOPPEMENT & L'INTENSIFICATION DU PROJET EDD

OBJECTIF 1. S'INDIGNER ET SE QUESTIONNER



STRUCTURATION POUR LE DÉVELOPPEMENT & L'INTENSIFICATION DU PROJET EDD

OBJECTIF 1. S'INDIGNER ET SE QUESTIONNER



STRUCTURATION POUR LE DÉVELOPPEMENT & L'INTENSIFICATION DU PROJET EDD

20

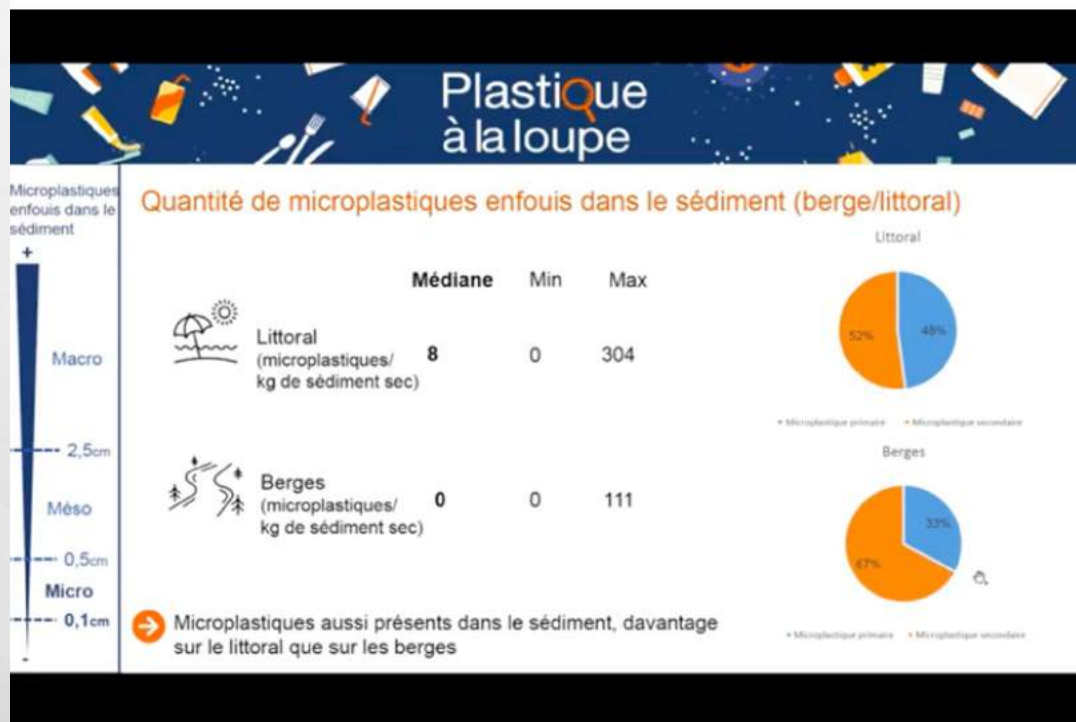
OBJECTIF 2. COMPRENDRE ET ANALYSER



STRUCTURATION POUR LE DÉVELOPPEMENT & L'INTENSIFICATION DU PROJET EDD

OBJECTIF 2. COMPRENDRE ET ANALYSER

1. Exploitation scientifiques : LES RÉSULTATS ATTENDUS (Juin)



OBJECTIF 2. COMPRENDRE ET ANALYSER

2) VALORISATION du travail des élèves

pour notre établissement

- un POSTER SCIENTIFIQUE au format A0
- un DIPLOME
- E3D Niveau 2
- Réalisation d'un court-métrage faisant la genèse du projet (Phase 1 ou 2)
- Communiqué de presse et conférence



OBJECTIF 2. COMPRENDRE ET ANALYSER

3) EXPLOITATION PEDAGOGIQUE EN CLASSE

→ Au collège année N+1 en mobilisant DAVANTAGE ENCORE

→ Fédérer pour continuer le projet dans sa phase 2

→ Repenser la pédagogie de projet faciliter le travail des accompagnateurs À l'aide de fiches d'activités, conçues par des enseignants pour cycle 4 (CLG/lycée)

- SVT
- Physique Chimie
- Mathématiques
- Histoire-Géo



Comment analyser les résultats obtenus grâce au protocole de collecte ?

CYCLE 4 – Sciences de la Vie et de la Terre

Ann « Construction de la connaissance » de l'opération « Plastique à la loupe ».

Durée	2 à 3h
Partie du programme	Expliquer comment une activité humaine peut modifier l'organisation et le fonctionnement des écosystèmes en lien avec quelques questions environnementales globales.
Compétences visées	<ul style="list-style-type: none">• Représenter des données sous différentes formes.• Utiliser des outils numériques.• Utiliser des logiciels d'acquisition de données.• Pratiquer des démarches scientifiques.• Interpréter des résultats.• Proposer une ou des hypothèses pour résoudre un problème ou une question.
Ressources utilisées	<ul style="list-style-type: none">• Fiche bilan de résultats de l'établissement de PAL.• Carte interactive « Quantité de macrodéchets sur les berges et le littoral métropolitain » de 2020.• Fiche d'utilisation du logiciel de création de cartes mentales (fournie par le professeur).• Fiche méthode « créer une carte mentale » - exemple : https://www.les-carte-mentales.com/ressources/2015/realiser-carte-mentale.pdf• Composition des maillots plastiques.
Modalités	Travail par groupe de 2 à 4 élèves.
Matériel nécessaire	Ordinateur avec logiciel de création de cartes mentales (si non, réaliser les cartes mentales manuellement).

Déroulé

Introduction de la problématique de l'activité : Les élèves ont effectué le protocole de collecte, mais ont du mal à déterminer si le site de prélèvement est fortement impacté par la pollution plastique par comparaison avec les autres établissements participants. Ils souhaitent également connaître l'origine de cette pollution plastique. Comment analyser les résultats obtenus grâce au protocole de collecte de PAL ?

Objectif de l'activité : Présenter les résultats du projet à la communauté scolaire.

Production attendue : Produire une carte mentale permettant de visualiser de manière simplifiée les résultats du protocole de collecte.

Consigne : Vous devez produire une carte mentale présentant de manière simplifiée les résultats du protocole de collecte afin de les présenter à la communauté scolaire (dans un but ultime de sensibilisation de celle-ci aux déchets plastiques).

Pour réussir, vous pouvez commencer par interpréter les résultats de votre collecte en identifiant plusieurs éléments importants. Pour cela :

- Comparer la quantité de macrodéchets de votre site avec la quantité moyenne de déchets PAL des autres sites.

En conclusion, l'EDD, c'est...

**Multiplier les
approches**

**Élaborer des protocoles
disciplinaires communs**

**Favoriser les situations
différentes
d'apprentissage**

**Expliquer et
agir**

Favoriser l'estime de soi

Repenser les lieux

Mais c'est aussi ...



Structuration pour le Développement & l'Intensification du Projet EDD

26

En conclusion, Etre éco-délégué, c'est...



- **Une approche différente qui favorise l'interdisciplinarité et la pédagogie inversée**
- **La possibilité de travailler concrètement sur nos territoires**
- **Impliquer les élèves dans la recherche**
- **Travailler ensemble et coopérer**
- **Penser demain en responsabilisant les éco-citoyens de demain**
- **Devenir ambassadeur en s'exprimant et en agissant**
- **S'affirmer (valorisation des compétences et goûts de chacun)**

Structuration pour le Développement & l'Intensification du Projet EDD

27