

# GUIDE DU VISITEUR SCOLAIRE

## Mémorial ACTe

service éducatif du MACTe



# PRÉSENTATION DU MEMORIAL

# Bienvenue au Mémorial ACTe



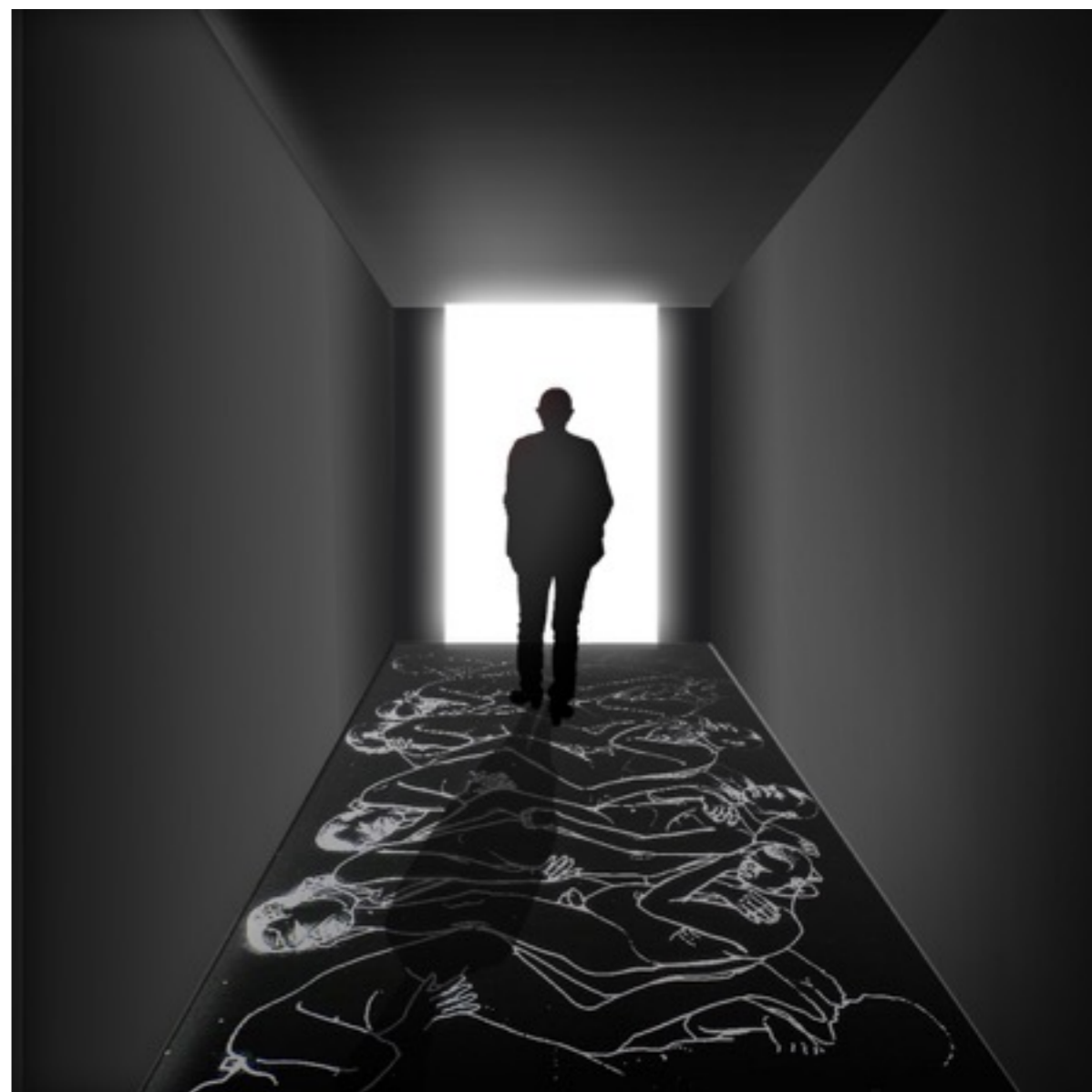
Situé sur le site de l'ancienne usine Darboussier à Pointe-à-Pitre, le Mémorial ACTe est un ***centre d'interprétation*** dédié à la réflexion sur ***la traite négrière et l'esclavage dans la Caraïbe et le monde***. C'est aussi un lieu d'expression d'art contemporain, de connaissance et de diffusion des savoirs.



## CENTRE D'INTERPRÉTATION

Le MACTe n'est pas un musée,  
c'est un centre d'interprétation.

Accessible à tous les publics,  
l'exposition permanente qu'il abrite,  
invite à un **voyage animé dans le temps** pour naviguer de la  
construction des Amériques à l'ère  
contemporaine en passant par la  
sombre histoire de l'esclavage.



L'EXPOSITION PERMANENTE

La salle d'exposition permanente de 1700m<sup>2</sup> raconte **l'histoire de l'esclavage**.

À travers six archipels thématiques composés de 37 îles, le visiteur traversera l'ère des découvertes, celle de l'esclavage de plantation puis la période allant de l'époque post-abolitionniste jusqu'à nos jours.



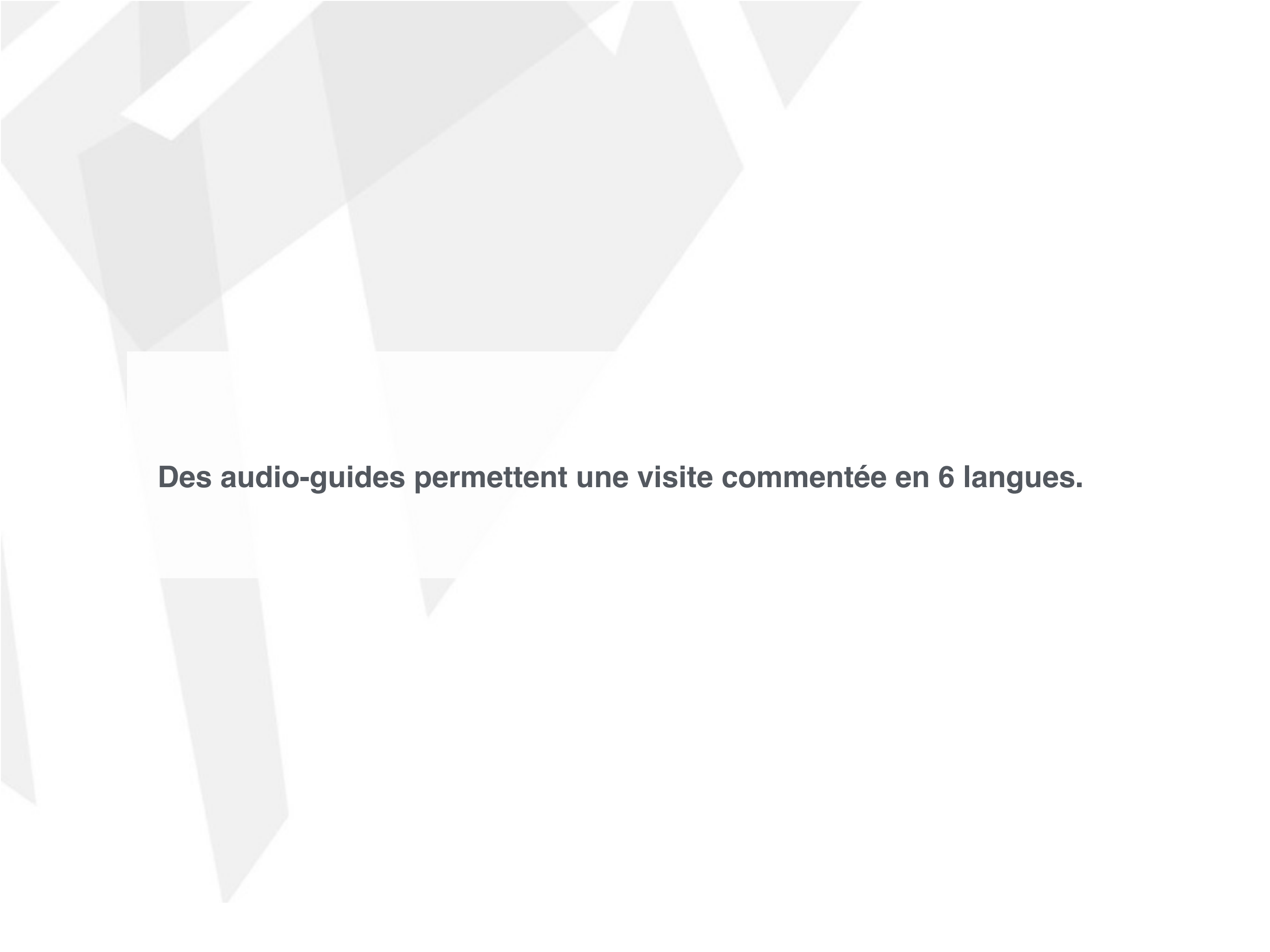


Les parcours de visite pour les scolaires durent en moyenne 1h15.

En visite libre, 2 à 4 heures sont nécessaires pour **admirer, comprendre et s'émouvoir** des objets, oeuvres, textes, vidéos et autres documents visuels composant cette exposition permanente.



Une visite courte et ciblée est possible à travers l'allée centrale de l'exposition qui favorise un accès direct aux archipels et modules (îles) souhaités par le visiteur.



**Des audio-guides permettent une visite commentée en 6 langues.**

LES EXPOSITIONS TEMPORAIRES

Les expositions temporaires sont un des outils majeurs de la politique d'éducation artistique et culturelle du Mémorial ACTe. Elles sont un prolongement de l'expérience de l'exposition permanente en terme de fidélisation, formation et éducation des publics.

Un espace de 700 m<sup>2</sup> est dédié à cette activité. Selon les sujets abordés et les types de propositions cette espace pourra être modulé afin d'accueillir des expositions de plus petits formats.



LE SERVICE ÉDUCATIF

## LE SERVICE EDUCATIF DU MACTe

encourage les actions fondées sur la construction d'un **parcours mémoriel cohérent et objectif**, intégrant les différents aspects de la mémoire de la maternelle à l'université.

La visite du MACTe s'inscrit dans un parcours et relève d'un acte pédagogique et culturel. Une **préparation s'avère nécessaire**. Par ailleurs, toute sortie scolaire au MACTe se fera dans le respect des textes réglementaires\*.

\*voir en annexe

Le service éducatif du MACTe accompagne les projets scolaires, aide à **appréhender l'histoire et contribue à la construction de la mémoire collective**. Il a aussi pour objectif de **sensibiliser les élèves à l'art, à la lecture des œuvres, aux pratiques artistiques**, à la préservation et à la **transmission du patrimoine**.

Il vous aide également dans votre démarche pédagogique autonome à concevoir votre projet en interdisciplinarité et en synergie avec l'ensemble des acteurs et partenaires culturels.

PRÉPARER SA VISITE



Avant toute visite, il est recommandé aux enseignants de venir « repérer les lieux » et de préparer la sortie de sa classe avec l'aide du service éducatif.

Cette séance de travail a lieu **sur rendez-vous** (hors vacances scolaires).

Au cours de cette rencontre, les enseignants s'accordent sur :

- **Les objectifs visés.**
- **Le choix d'une thématique.**
- **Le déroulement de la journée, ou de la demi-journée**
- **La gestion du groupe sur le site**
- **Les supports pédagogiques**

Il est à noter que pour leurs recherches documentaires, les enseignants porteurs d'un projet pédagogique lié au MACTe ont accès au **Centre de ressources et de documentation** sur rendez-vous.

*Afin de vous accueillir dans les meilleures conditions avec vos classes,  
une réservation **21 jours avant** la date prévue est obligatoire.*

## RENSEIGNEMENTS ET RÉSERVATIONS



1) Pour préparer votre visite, veuillez contacter les enseignants du service éducatif par mail : [service.educatif@memorial-acte.fr](mailto:service.educatif@memorial-acte.fr)

2) Pour la réservation, veuillez contacter le service de réservation par mail : [contact@memorial-acte.fr](mailto:contact@memorial-acte.fr)

Votre visite sera confirmée après acceptation du devis envoyé par le service de réservation du MACTe.





## LES ACCOMPAGNATEURS

Niveau scolaire	Nombre d'enfants	Nombre d'accompagnateurs
Ecole maternelle	1 à 16 17 à 24 25 à 32	2 3 4
Ecole primaire	1 à 24 25 à 36	2 3
Collèges et Lycées	1 à 12 13 à 24 25 à 36	1 2 3

**Pour assurer la sécurité du groupe et le bon déroulement de la visite, il est important de veiller à respecter le nombre d'accompagnateurs minimum énoncé dans le tableau ci-dessus. Dans le cas contraire le MACTe ne pourra malheureusement pas accueillir le groupe.**

PENDANT LA VISITE

**Il est nécessaire de préparer les élèves à la visite.**

- > L'enseignant est **responsable de son groupe tout au long de la visite** et doit veiller à sa bonne conduite.
- > Les élèves doivent être sensibilisés aux règles de l'écoute et au **respect de la vie d'un groupe**.

Ils doivent se laisser guider dans l'observation.

- > accepter la règle de l'observation en silence,
- > apprendre à se concentrer sur un discours ou sur une observation à effectuer,
- > veiller à ne pas perturber la visite ou le spectacle

(Cf . la charte de bonne conduite )

**Tout manquement au règlement intérieur affiché à l'accueil  
pourra entraîner une expulsion immédiate du groupe.**

## LE DROIT DE PAROLE

Pour toute autorisation de prise de parole au sein de l'espace de l'exposition permanente, veuillez vous rapprocher du service éducatif.

APRÈS LA VISITE

À partir des éléments de connaissance et de l'approche sensible de la mémoire et de l'art contemporain, **il conviendra de restituer en classe le travail effectué sur les œuvres.**

*Exemples : dossier historique, recherche généalogique, théâtralisation, chorégraphie, productions musicales ou plastiques.*

Cette restitution permettra notamment d'alimenter le cahier du parcours d'éducation artistique et culturelle (PEAC) ou d'histoire des arts afin de conserver une trace de la production et des principales connaissances acquises.

# L'OFFRE PÉDAGOGIQUE

En dehors des projets que nous vous recommandons de construire avec les enseignants du service éducatif, le service des publics du MACTe propose :

## LES VISITES GUIDÉES

En présence d'un guide animateur, les visites guidées permettent aux classes d'aller à la rencontre de **l'exposition permanente**. Elles sont conçues comme une première approche du musée avec son architecture et son contenu scientifique et culturel.

**Durée : 1h 15**                      capacité d'accueil : 15 personnes maximum

## CONCERNANT LES CLASSES MATERNELLES

Les visites guidées sont fortement recommandées pour les **classes maternelles**. Elles se font sous la forme de visites ateliers.

**Durée : 30 à 40 minutes**                      capacité d'accueil : 10 élèves maximum

Toute visite est constituée :

- d'une visite atelier guidée de l'exposition permanente
- d'une visite extérieure qui peut se faire en autonomie

Une fiche parcours "formes et mémoires" sera remise à l'enseignant titulaire de la classe à l'inscription.

Du mardi au vendredi: **9h00 à 12h00**

## LE CENTRE DE GÉNÉALOGIE

Présentation du dispositif de l'espace généalogie.

**Durée : 20 minutes** capacité d'accueil : 20 personnes maximum

Atelier de généalogie

**Durée : 1H30** capacité d'accueil : 15 personnes maximum

## LES VISITES- ATELIERS

Mardi : **9h00 à 13h00** - Atelier de pratiques artistiques

Jeudi : **9h00 à 13h00** - Atelier de pratiques artistiques

Vendredi : **9h00 à 13h00** - Atelier de généalogie

## LES EXPOSITIONS TEMPORAIRES

## LES PARCOURS THÉMATIQUES POUR LES SCOLAIRES

Conçus par les enseignants du service éducatif, ces parcours visent à approfondir **un thème spécifique en lien avec les programmes scolaires**. Des points forts de l'exposition sont sélectionnés et permettent des croisements et des mises en parallèle sous forme de fiches parcours.

Les trois parcours mis à disposition:

**> ÊTRE ESCLAVE**

**> FORMES ET MÉMOIRES**

**> SUPERPOSITIONS CULTURELLES**

L'enseignant peut exploiter ces outils pédagogiques pour préparer sa visite et ainsi accompagner en autonomie son groupe dans l'exposition.

## LES OFFRES ET TARIFS\* GROUPES SCOLAIRES

Prestation	Tarif
Visite de l'exposition permanente	5 € (élève) 8,5 € (accompagnateur)
Visite guidée par un guide animateur**	50 € (pour 15 élèves)
Visite de l'exposition temporaire	variable selon la programmation
Projection	variable selon la programmation
Spectacle	3€ -5€
Atelier au MACTe (1h)	gratuit dans le cadre de projet pédagogique et visite de l'exposition
Médiation dans les établissements scolaires	gratuit

\*les tarifs par élève, arrêtés à la date du 31 mai 2016

\*\* forfait groupe

Nous vous invitons à vous procurer le **PASS MACTe** destiné aux enseignants au tarif de **35€** et qui donne un accès annuel (365j) illimité à toutes les expositions permanente et temporaires.

*Tarifs susceptibles de modification*





## HORAIRES ET ACCÈS

Mardi - Mercredi- Jeudi : **9h00 à 19h00**

Vendredi – Samedi : **9h00 à 20h00**

Dimanche : **10h00 à 18h00**

**Pas de visites guidées le mercredi.**



### Service éducatif du Mémorial ACTe

Rue Raspail, Darboussier 97110 Pointe-à-Pitre

Tel. : 0590 251 600

Courriel : [service.educatif@memorial-acte.fr](mailto:service.educatif@memorial-acte.fr)

site internet: [www.memorial-acte.gp](http://www.memorial-acte.gp)