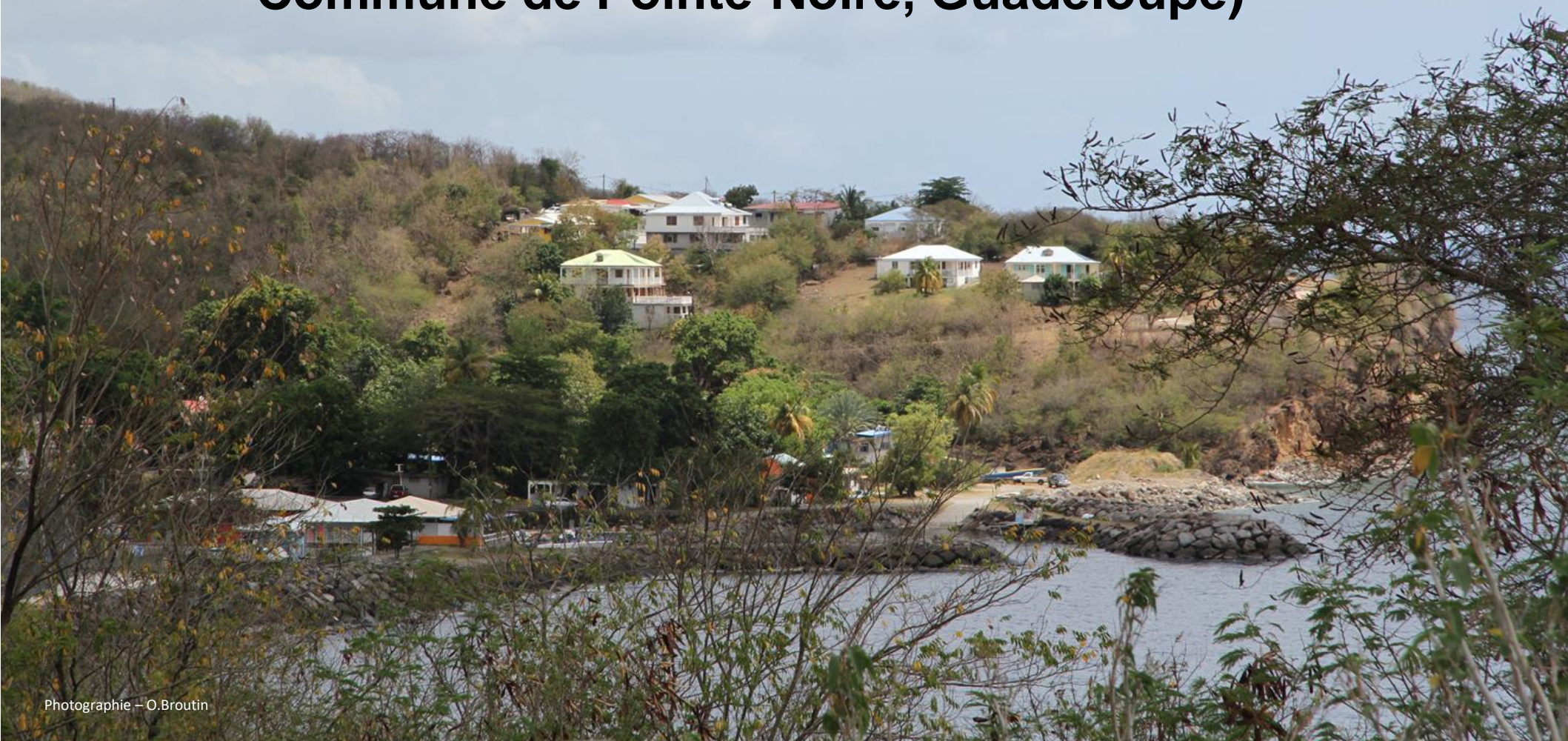


# Séance 3 :

**La gestion du risque cyclonique qui s'intensifie avec le changement climatique : une réponse locale au changement global.**

**(Port de Baille-Argent  
Commune de Pointe-Noire, Guadeloupe)**





# Accéder à edugéo avec le compte classe et importer un fichier carte

# édugéo

Des outils et des idées  
pour enrichir vos données géographiques

> Support

> Accéder à Édugéo via Éduthèque

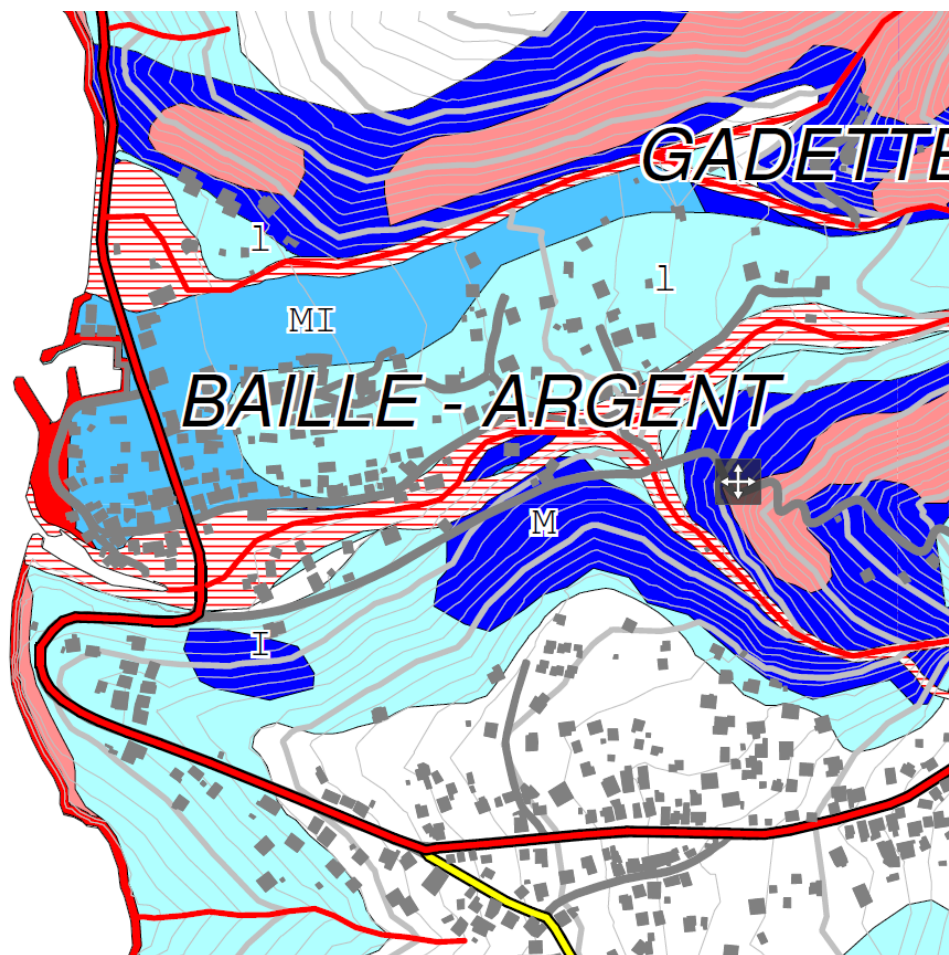
> Accéder à l'outil statistique

Développé par l'Institut National de l'Information Géographique et Forestière (IGN) en collaboration avec le Ministère de l'Éducation Nationale de l'Enseignement supérieur et de la Recherche, Édugéo fournit les ressources géographiques 2D et 3D les plus complètes pour **dynamiser l'enseignement de la géographie, des Sciences de la vie et de la Terre, etc.**



# Document d'accompagnement :

## Extrait du Plan de Prévention des Risques de la commune de Pointe-Noire et légende



### PLAN DE PRÉVENTION DES RISQUES NATURELS PRÉVISIBLES

PPR MULTIRISQUES

COMMUNE DE POINTE-NOIRE

### ZONAGE REGLEMENTAIRE

#### LEGENDE DES ZONES REGLEMENTAIRES

##### ZONES INCONSTRUCTIBLES

- Aléa houle cyclonique fort
- Aléa inondation fort
- Aléa mouvement de terrain fort

##### ZONES CONSTRUCTIBLES SOUS PRESCRIPTIONS

- Zones soumises à opération d'aménagement préalable
- Zones soumises à prescriptions individuelles et/ou collectives
- Zones soumises à prescriptions individuelles particulières
- Zones soumises aux dispositions communes à l'ensemble du territoire

#### LEGENDE DES ETIQUETTES

- M : Aléa mouvement de terrain moyen
- m : Aléa mouvement de terrain faible
- I : Aléa inondation et/ou marée de tempête moyen
- 1 : Aléa inondation et/ou marée de tempête faible
- 1 : Aléa liquéfaction

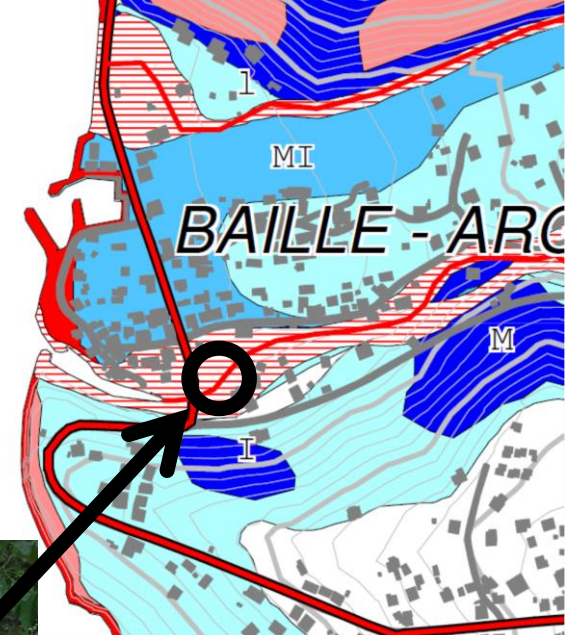
Zone de failles

Version de: Juin 2007  
Echelle: 1/10 000 ème



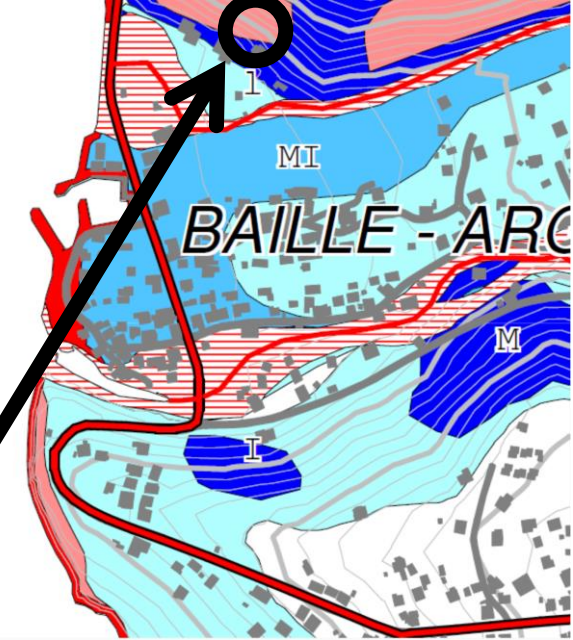


# Document d'accompagnement : un cours d'eau au coeur d'une zone inondable





**Document d'accompagnement :**  
une pente soumise au mouvement  
de terrain





# Dessiner sur une carte avec édugéo : l'exemple des espaces soumis aux aléas

The screenshot displays the édugéo web application interface. On the left, a sidebar contains the following elements:

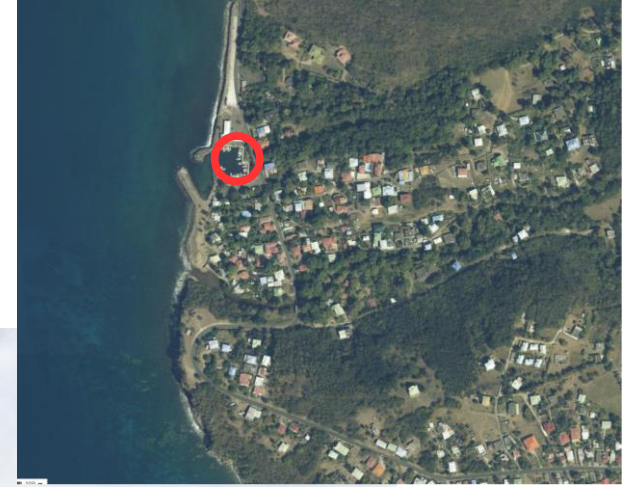
- Buttons for "Mode Simplifié" and "Mode Avancé".
- Buttons for "Localiser", "Cartothèque", and "Dessiner".
- A "Calque actif" dropdown menu set to "Dessin".
- A "Paramétrage du calque" section with an "Opacité" slider.

The main map area shows a satellite view of the Baille-Argent region. A red line, representing a flood risk boundary, runs along the coastline and through the town. Other features include the "Anse de Baille-Argent", "Rivière Cornot", and "Forêt Domaniale du Littoral". A small inset window in the bottom left corner shows a preview of the map. The bottom right corner includes a scale bar (100m) and the text "Géoportail © IGN-France".



# Document 1 :

le port de pêche: le cœur économique  
du bourg





## Document 2 :

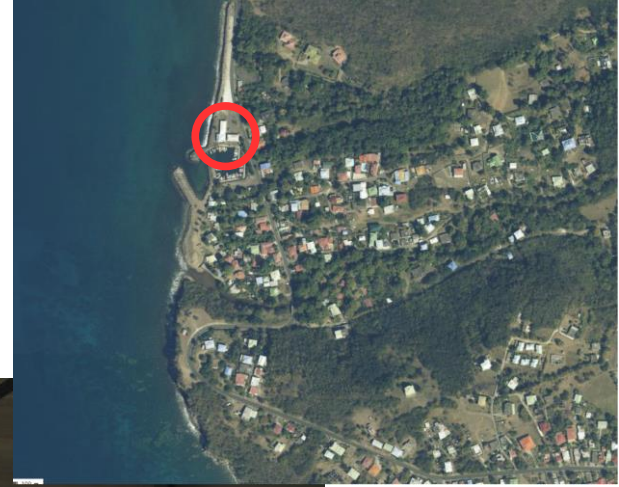
Photographie du brise-lame de Baille-Argent.





## Document 3 :

Photographie du marché au poisson  
de Baille-Argent.





## Document 4 :

### Extrait de la liste des abris sûrs en Guadeloupe.

21	POINTE-NOIRE	Capacité	Responsables	Tél. Fixe	Tél. Portable
	Mairie	80 pers.		0590 98 01 04	
	Collège	80 pers.	Messieurs ROUSSEAU et SEREMES	0590 98 01 25	
	Ecole d'Acomat	80 pers.	Messieurs KAMOISE et DIVIALLE	0590 98 01 89	
	Ecole de Mahaut	80 pers.	Messieurs SINIVASSIN et LOUIS	0590 98 01 87	
	Ecole de Baille-Argent	80 pers.	Mesdames HIBADE et ZANDRONIS	0590 98 01 88 / ou 0590 98 20 10	
	Annexes cuisine centrale		SINIVASSIN Tony	0590 98 01 45	

*D'après le site de la Préfecture de Guadeloupe*

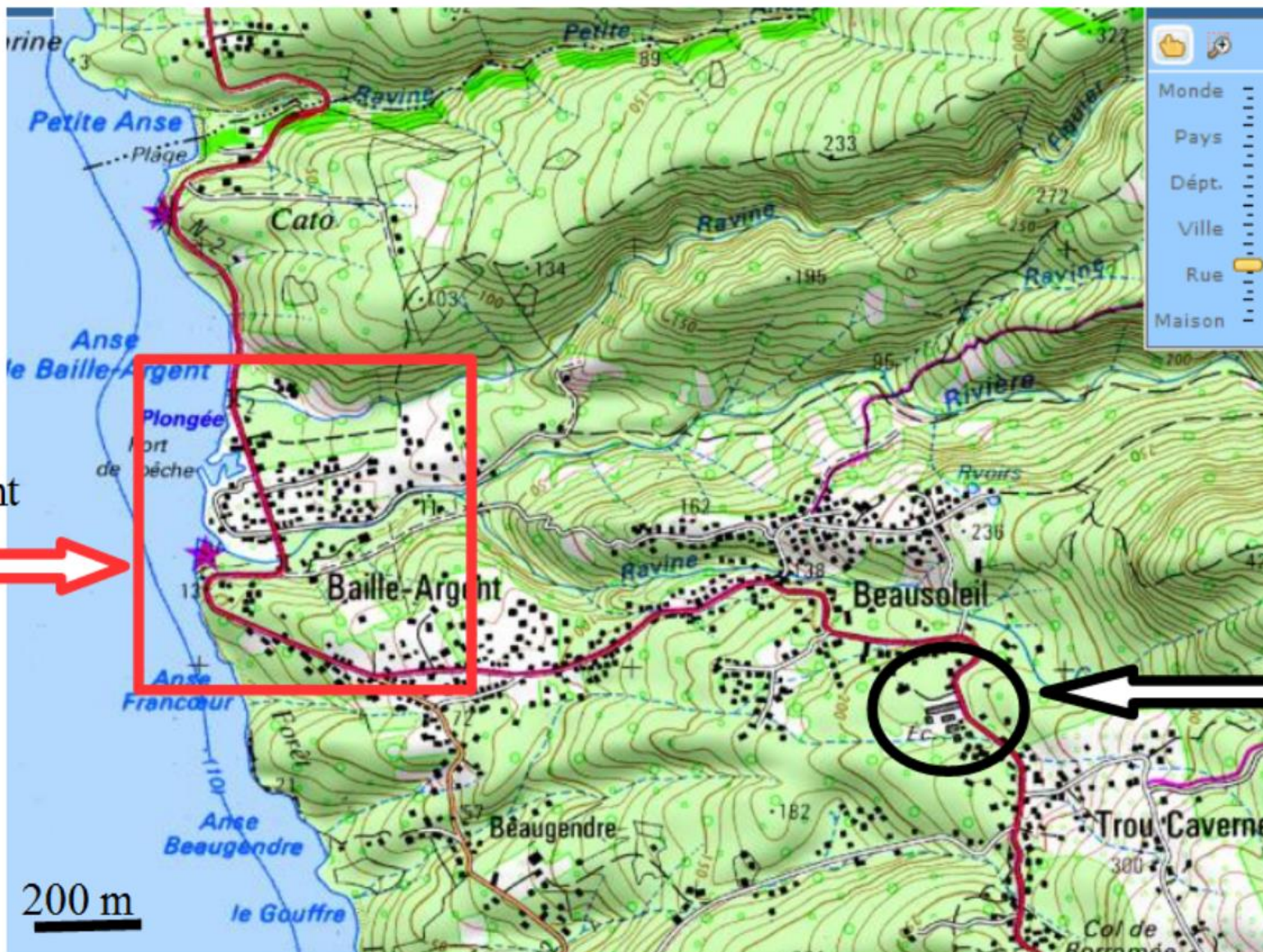
*<http://www.guadeloupe.pref.gouv.fr/Media/Files/Liste-des-abris-surs>*



## Document 5 :

La situation de l'école primaire de Baille-Argent. D'après *Géoportail*.

Espace  
étudié :  
Le port de  
Baille Argent



L'école de  
Baille  
Argent.





# Document d'accompagnement : vue de l'école de Baille-Argent



Photographie – O.Broutin