



**RÉPUBLIQUE
FRANÇAISE**

*Liberté
Égalité
Fraternité*

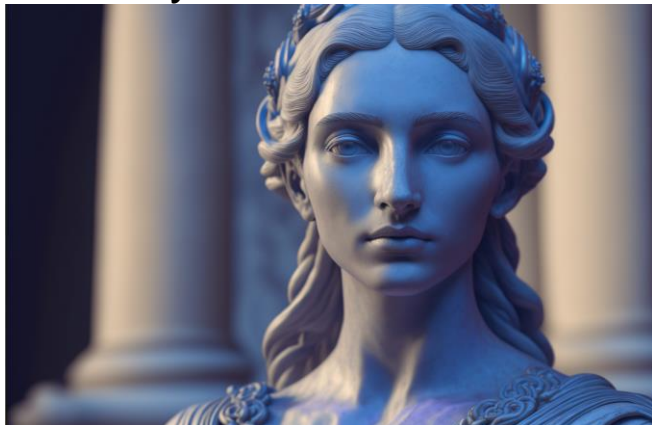
**Inspection générale de l'éducation,
du sport et de la recherche**

IGÉSR

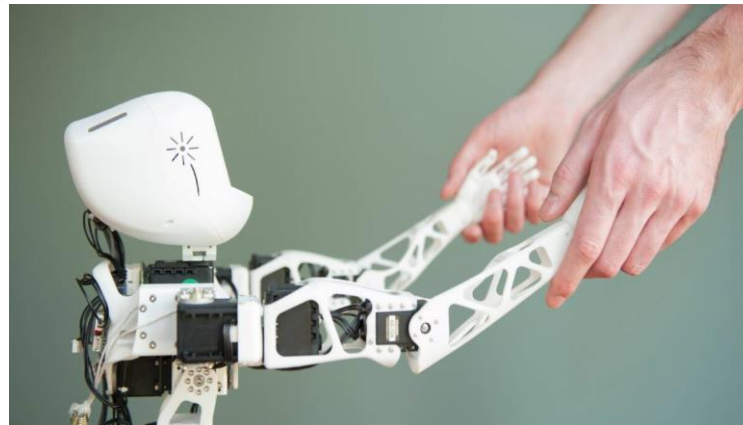
**INSPECTION GÉNÉRALE
DE L'ÉDUCATION, DU SPORT
ET DE LA RECHERCHE**

PNF 2023-2024

Lycée Louis le Grand – Paris, mardi 19 décembre 2023



Simulation d'une statue symbolisant Marianne - IA générative – DNE 2023



Intelligence artificielle : quels enjeux pour les LV ?

Éducation et place de l'IA au service des humains



L'IA agit comme un accélérateur dans une société où le numérique bouleverse les modes de travail et d'accès aux savoirs, et les rapports sociaux. Les défis sont nombreux pour répondre dès le plus jeune âge aux enjeux de sensibilisation, d'acculturation et de formation de plusieurs générations.



Un contexte national et international en fortes évolutions autour de l'IA

- Rapport Villani #AIForHumanity,
- Stratégie du numérique pour l'Éducation (2023-2027), avec mise à jour en janvier 2024
- Stratégie nationale pour l'IA – Stratégie enseignement et numérique France 2030 (axe IA et éducation)
- *Digital Education Action Plan* européen (DEAP 2021-2027), avec évolution en 2024
- Préconisation UNESCO – AI act européen (décembre 2023)

Des **enjeux** : **pédagogiques, sociétaux, juridiques, éthiques**, technologiques, économiques ...

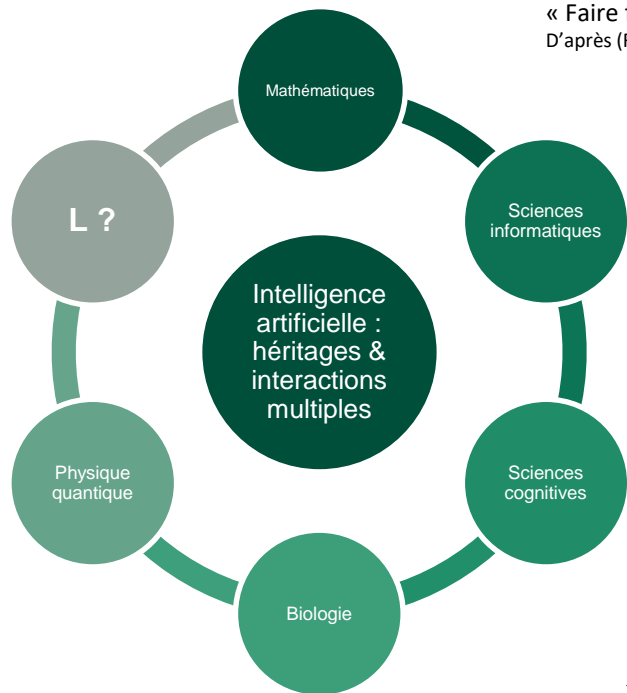
- Importance de construire un cadre de confiance respectant les **enjeux démocratiques** : basés sur les **attendus éthiques et juridiques, scientifiques** et **centrés sur les professeurs et les élèves**.



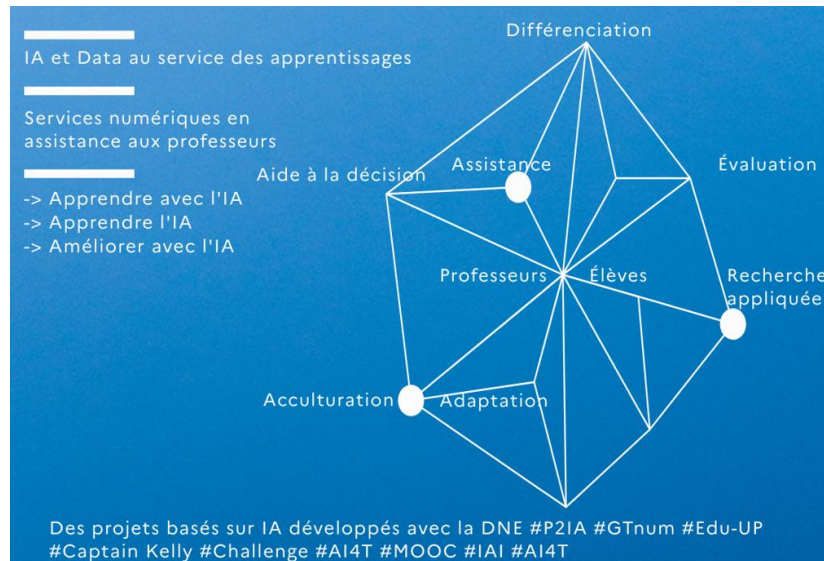
Éducation et place de l'IA au service des humains

Piste de redéfinition récente de l'IA :

« Faire faire à une **machine** ce qui aurait été **jugé intelligent** si [cela avait été] réalisé par un **humain**. »
D'après (Romero et al., 2023)



Représentation des interactions IA et éducation
DNE 2023



→ Des services d'assistance basés sur IA pour enseigner et apprendre – P2IA
Nouveaux **partenariats d'innovation IA** cycles 3 puis 4 en 2024
français, mathématiques et **langues vivantes**

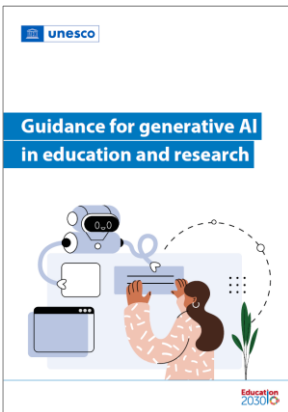
Les IA génératives et l'éducation

Quel cadre pour quels usages?

IA génératives – 1 an après ... des langages, des images ! Et de la pensée ?

La catégorie des IA génératives désigne les technologies d'IA entraînées sur des données massives et pouvant générer de nouveaux contenus à partir d'une information d'entrée saisie par l'utilisateur (la requête, le prompt).

D'après (Gozalo-Brizuela & Garrido-Merchan, 2023)



Les principes suivants peuvent guider les usages pédagogiques (rentrée septembre 2023):

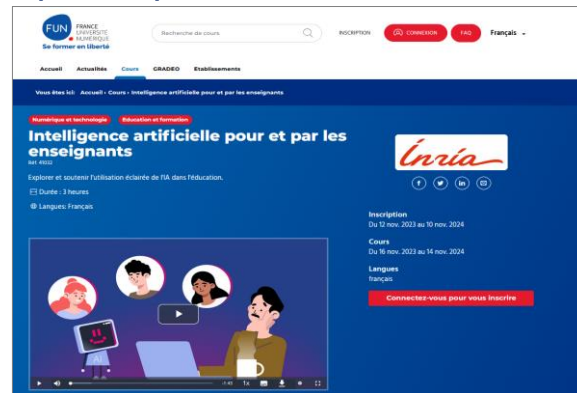
- Les enseignants peuvent utiliser l'IA pour les assister dans les tâches de préparation et pour la réalisation d'activités pédagogiques à leur initiative et sous leur contrôle ;
- Dans le cadre scolaire, les usages par les professeurs et les élèves doivent respecter le RGPD ;
- Les enseignants doivent aider les élèves à développer un esprit critique sur l'utilisation de l'IA dans le cadre de la formation à la citoyenneté [numérique].

→ EMI – EMC – EMI – EMC

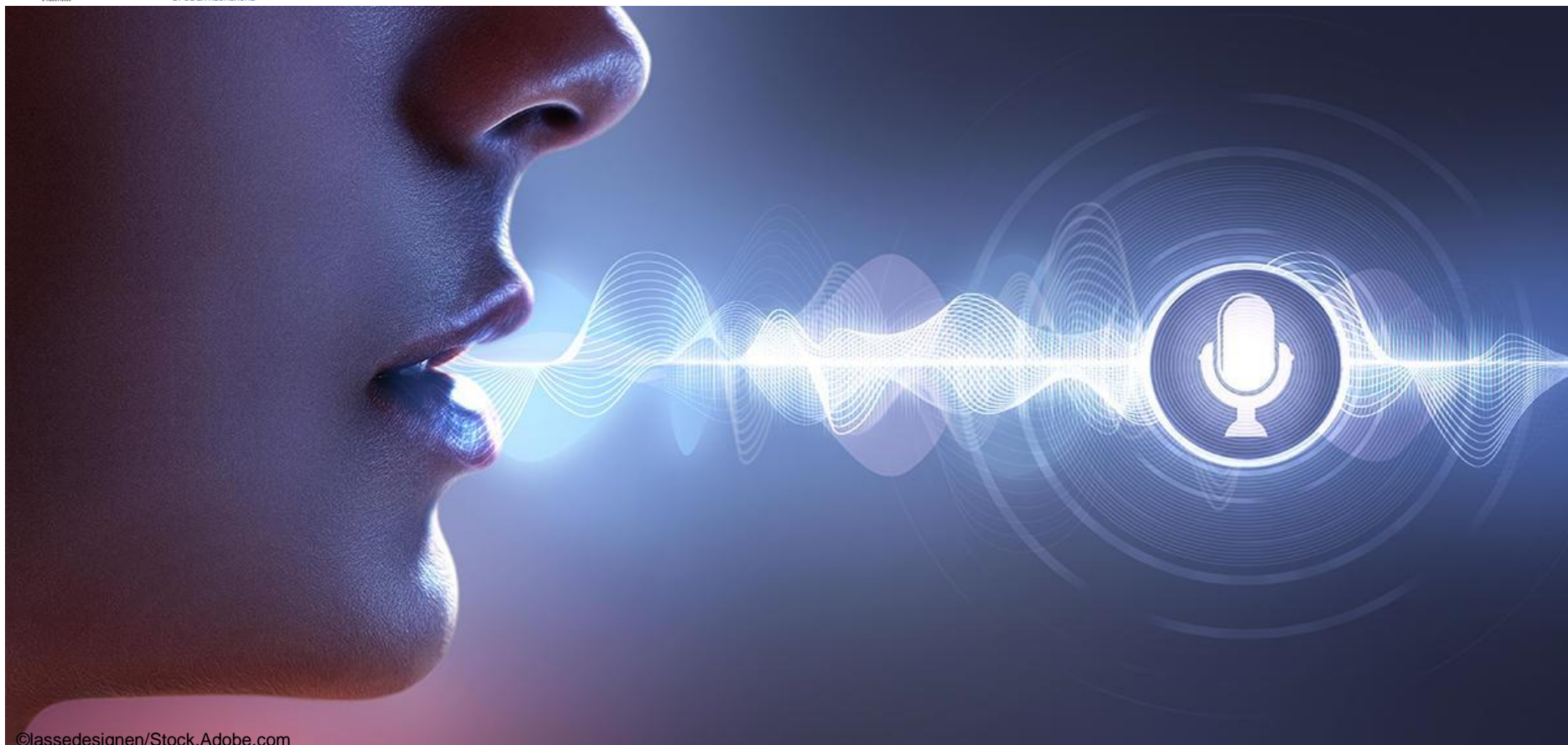
#AI4T ARTIFICIAL INTELLIGENCE FOR TEACHERS
NOVEMBRE 2023
5 PAYS



www.ai4t.eu



Langue et science, pensée et langage

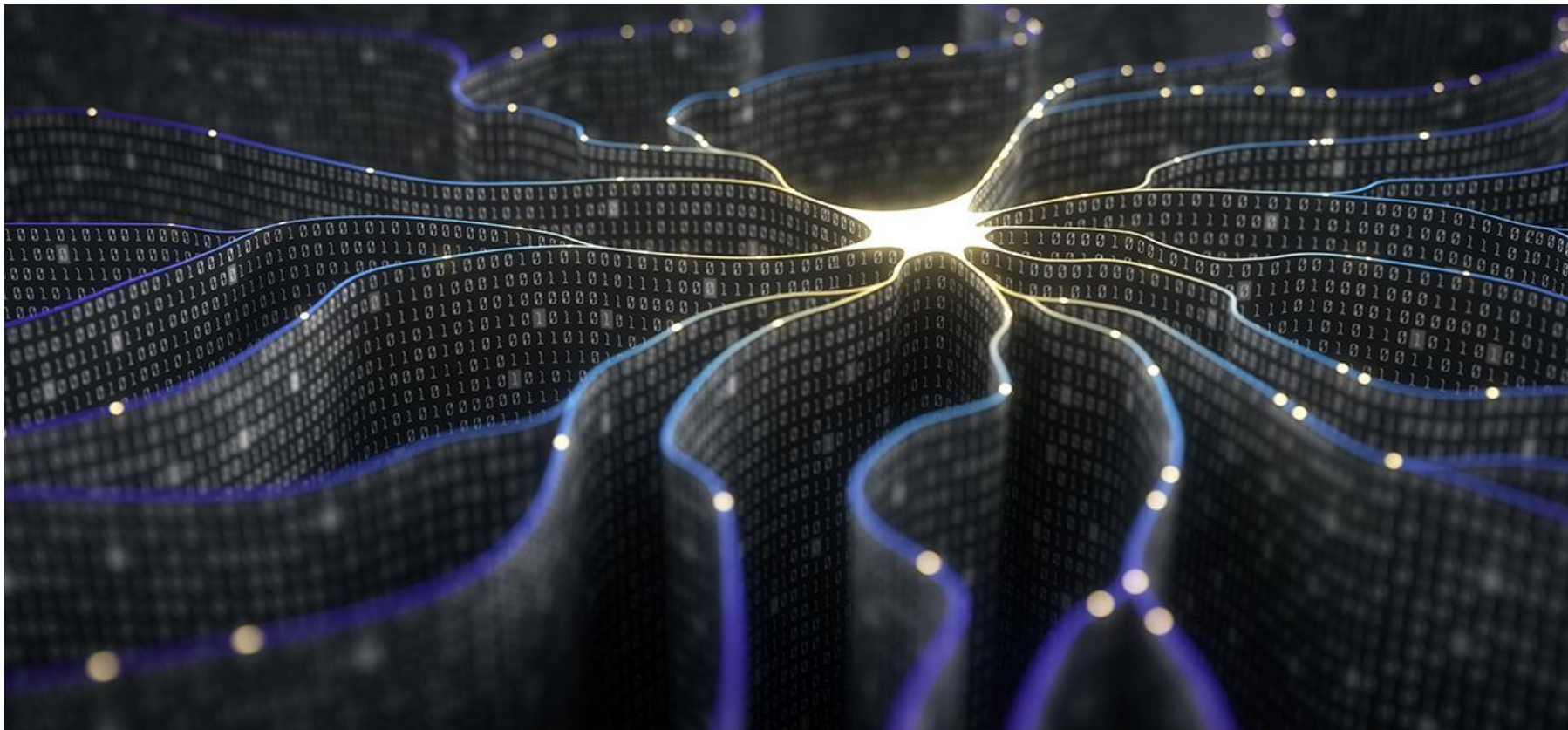


©classedesignen/Stock.Adobe.com

Formation et recherche actives en langues et cultures

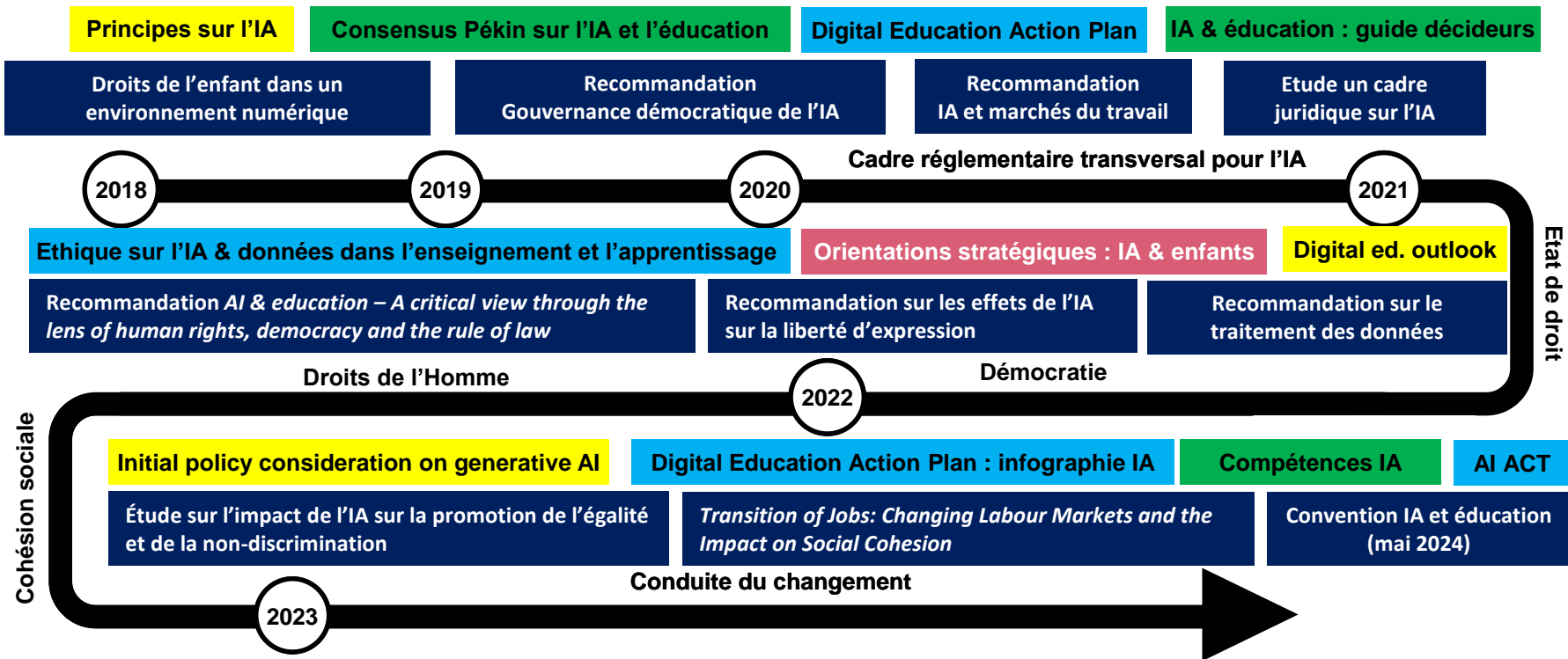


Avant ou après Babel ?



©Ktsdesign/adobe Stock

CHRONOLOGIE



La médiation, un enjeu d'engagement social et linguistique



« Dans quel type de société nos enfants vivront-ils demain ? La réponse à cette question réside en grande partie dans l'éducation que nous leur proposons aujourd'hui. [...]

À l'aube de l'informatique quantique et de l'intelligence artificielle, il est important que nos enfants soient dotés des valeurs, des attitudes, des compétences, de la connaissance et de la compréhension critique qui leur permettront de prendre des décisions responsables pour leur avenir. »

Snežana Samardžić-Marković
Directrice générale de la démocratie
Conseil de l'Europe

Cadre de référence des compétences pour une culture de la démocratie, Conseil de l'Europe, 2018, p.7

Education aux medias et à l'information, un enjeu linguistique renforcé



l'intelligence artificielle
l'apprentissage automatique
l'apprentissage par renforcement
le profilage la censure par le bruit
une invite l'agent conversationnel
l'hypertrucage l'open data
le dividende du menteur l'infocalypse
un marqueur cryptographique
la singularité technologique

Quelle progression des usages numériques dès lors que l'IA prend en charge les processus cognitifs ?



Usage créatif

Usage critique

Usage encadré

Compétence en LV	Compétence IA
Utilisateurs indépendants et expérimentés > B1 Les élèves recherchent en équipes et de manière autonome des réponses créatives à des situations complexes en combinant les IA génératives .	Utilisateur stratégique Possède une vision stratégique de l'IA au regard d'enjeux sociétaux, et peut en évaluer les implications éthiques à grande échelle.
Vers l'utilisateur indépendant A2 → B1 Les agents conversationnels sont utilisés à l' initiative de l'élève qui doit assumer la pleine responsabilité de l'usage qu'il fait des productions obtenues.	Utilisateur expert A une connaissance approfondie des algorithmes et peut contribuer de manière créative au développement de l'IA générative tout en étant engagé dans des usages éthiques rigoureux.
Utilisateur élémentaire < A2 L'enseignant peut proposer des exercices différenciés générés par IA et apprendre aux élèves à formuler des requête dans la langue cible pour travailler avec des agents conversationnels	Utilisateur indépendant Comprend suffisamment le principe des IA génératives pour pouvoir en faire un usage personnalisé tout en intégrant des considérations éthiques dans ses décisions et usages de l'IA.
	Utilisateur élémentaire Comprend le principe des algorithmes et a conscience des implications éthiques liées à l'utilisation de l'IA à petite échelle.

- Soutenir les processus d'apprentissage (cognitifs et procéduraux).
- Enseigner l'interaction avec les IA génératives (requêtes).
- Articuler indépendance langagière et éthique des usages de l'IA (EMI).

Questions de la salle

