

Générer les codes de connexion des élèves et parents

La classe Beneylu School est 100% sécurisée. C'est vous qui générez les mots de passe de vos élèves et de leurs parents.

A. GÉNÉRER LES FICHES DE CONNEXION POUR TOUTE LA CLASSE DEPUIS LE TABLEAU DE BORD

Il faut générer les **identifiants et les mots de passe** des élèves et des parents pour qu'ils puissent se connecter à Beneylu School. Pour cela, retournez sur Ma classe et cliquez sur le bouton "générer une fiche pour la classe".

Note : La création d'un compte élève génère automatiquement la création d'un compte parent.

The screenshot shows the 'Ma classe' (My class) dashboard. At the top, there are two buttons: '+ Ajouter un nouvel utilisateur' (Add new user) and 'Générer une fiche pour la classe' (Generate a card for the class). The second button is highlighted with a red box and a red arrow pointing to it. Below the buttons, there is a sidebar menu with options like 'Tableau de bord', 'Ma classe', 'Utilisateurs', 'Groupes de travail', 'Mes partenariats', 'Personnalisation', 'Statistiques', and 'Abonnements'. The main content area is titled 'Élèves' (Students) and lists several students with their names, profile pictures, and connection status. Each student entry has a 'Voir la fiche' (View card) button. Below the students, there is an 'Enseignant' (Teacher) section with one entry for 'Mme Laroche'.

Élèves	
Arthur Combot Dernière connexion le 10 sept. 2018 à 17h09	Voir la fiche ▶
Alexandre Gomez Ne s'est jamais connecté	Voir la fiche ▶
Charlotte Halot Dernière connexion le 12 sept. 2018 à 18h24	Voir la fiche ▶
Louane Mahé Ne s'est jamais connecté	Voir la fiche ▶
Emma Morier Ne s'est jamais connectée	Voir la fiche ▶
Flora Sabatier Ne s'est jamais connecté	Voir la fiche ▶
Kyllian Silvera Ne s'est jamais connecté	Voir la fiche ▶

Enseignant	
Mme Laroche lucile+788@beneylu.com	Voir la fiche ▶

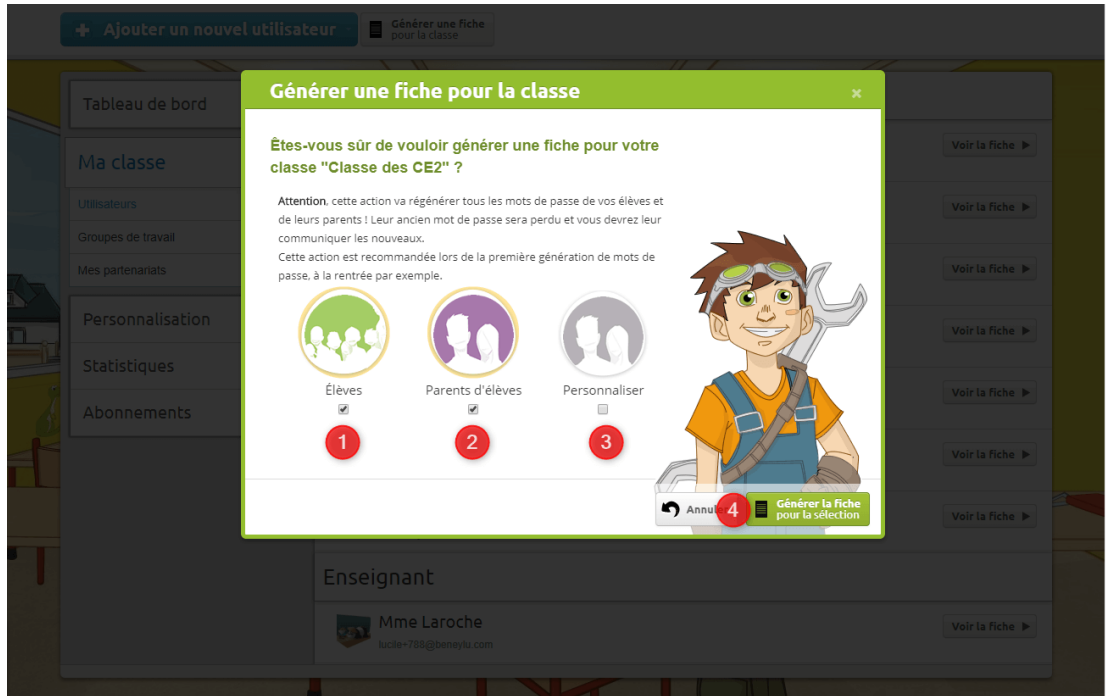
Si vous acceptez de générer la fiche pour la classe, vous réinitialiserez tous les mots de passe de la classe (**voir point B pour générer une fiche de connexion individuelle**).

Vous allez donc télécharger un fichier PDF qui contient pour chaque enfant et pour chaque parent son identifiant et son mot de passe. Il ne vous reste plus qu'à les leur communiquer individuellement pour qu'ils puissent se connecter à l'ENT.

Vous pouvez générer au choix :

- 1 fiche pour les élèves (1)
- 1 fiche pour les parents (2)
- 1 fiche pour les élèves et leurs parents (1 + 2)
- 1 fiche à la carte pour les élèves et parents de votre choix (3).

C'est du sur-mesure.



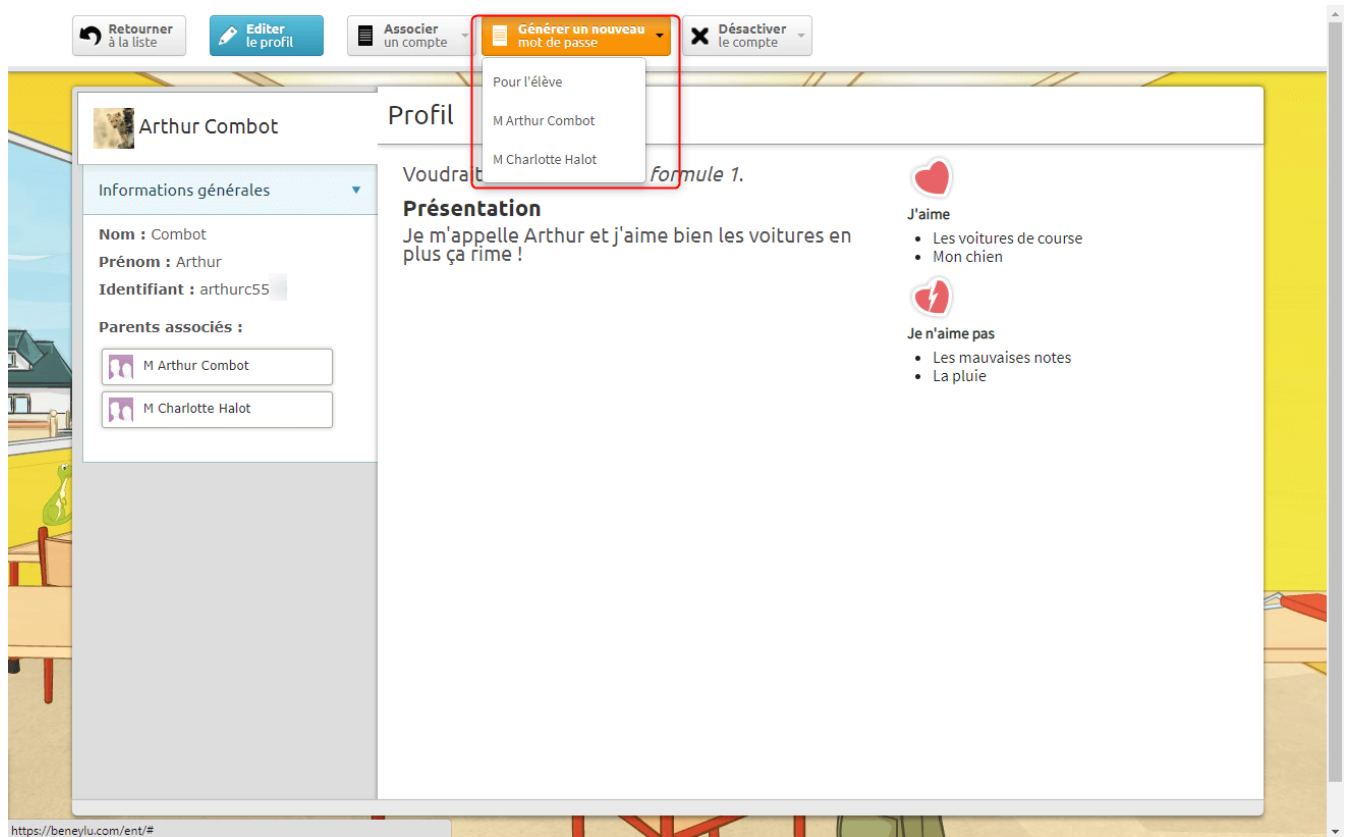
Les fiches peuvent être massicotées et collées dans le cahier.



Attention, les codes sont confidentiels !

B. GÉNÉRER UNE FICHE DE CONNEXION INDIVIDUELLE

Si un élève arrive en cours d'année ou perd son mot de passe, vous pouvez **générer une fiche individuelle** (idem pour un parent). Pour cela, rendez-vous dans l'onglet Ma classe du Tableau de bord et cliquez sur Voir la fiche de l'élève en question. Cliquez sur Générer un nouveau mot de passe (1), puis choisissez le compte (2) de l'élève ou des parents.



Le fichier se télécharge automatiquement sur votre ordinateur, dans le dossier « Téléchargements ». Il ne vous reste qu'à le distribuer !