

Cette lettre est proposée, pour les informations nationales, par C. Accard, C. Michau et N. Lemoine (DNE) en liaison avec la Direction générale de l'enseignement scolaire (DGESCO) et l'Inspection générale de mathématiques et, pour les informations académiques, par C. Prévot (interlocuteur académique au numérique en Mathématiques) en liaison avec l'inspection pédagogique régionale de mathématiques.

[Si vous ne visualisez pas cette Lettre correctement, consultez-la en ligne.](#)

Lettre Édu_Num Maths N°30

Mars 2019



Sommaire

ZOOM SUR...

- Description de la plateforme
- Rechercher dans la base
- Proposer des ressources

ENSEIGNER AVEC LE NUMÉRIQUE

- Pour l'école maternelle
- Pour l'école élémentaire
- Pour le cycle 3
- Pour le cycle 4
- Pour le lycée (général, technologique ou professionnel)

SE TENIR INFORMÉ

- Twitter éducol Maths
- Twitter DNE
- Twitter d'éducol
- Fil RSS Édu_Num
- Fil RSS du portail des mathématiques
- Fil RSS Édubase

Informations académiques - Académie de Nancy-Metz

La laboratoire de mathématiques du lycée Loritz (Nancy)

Retour sur la semaine des mathématiques

Se tenir informé

- Twitter DANE Nancy-Metz
- Fil RSS du site Mathématiques de l'académie

ZOOM SUR...

Édubase

des pratiques pédagogiques

Description de la plateforme

Rénovée en 2018, Édubase est une banque de ressources et de scénarios pédagogiques opérée par la direction du numérique pour l'éducation (DNE). À l'origine, les ressources présentées dans l'Édubase sont destinées à accompagner la mise en œuvre de démarches pédagogiques mobilisant le numérique.

Accessible notamment aux enseignants, formateurs, inspecteurs et chefs d'établissements, elle contient, à l'heure actuelle, environ 15 000 fiches couvrant toutes les disciplines et niveaux d'enseignement.

Les 13 ÉDU'bases disciplinaires précédentes ont été regroupées en une seule « Édubase ». Cette fusion permet non seulement la recherche de ressources par discipline, académie, niveau... mais favorise également la recherche croisée.

Édubase est accessible à l'adresse suivante : <https://edubase.eduscol.education.fr/>

Rechercher dans la base

La page d'accueil permet une recherche « plein texte » dans la base. Le moteur explore tous les champs indexés. Il est également possible de saisir une ou plusieurs académies et une discipline ou un enseignement (là aussi une sélection multiple est possible).

Éduscol

Recherche

Recherche plein texte dans tous les champs d'indexation

Recherche

Rechercher

Académie

Discipline / enseignement

Édubase

Sélection multiple possible

Édubase recense les pratiques pédagogiques valorisées par les académies, en lien avec le numérique éducatif et en relation avec les programmes.

MINISTÈRE DE L'ÉDUCATION NATIONALE ET DE LA JEUNESSE

Édubase des pratiques pédagogiques

POUR L'ÉCOLE DE LA CONFIANCE

Une fois la recherche lancée (il est possible d'ailleurs de ne rien préciser ou sélectionner), la page des résultats

de recherche permet d'affiner celle-ci ou de changer le tri des résultats.

Rappel des filtres de la page d'accueil

The screenshot shows the Édubase search results page for 'Mathématiques'. At the top, there is a search bar with 'Toutes les académies' and 'Mathématiques' selected. Below the search bar, there are several filters and sorting options highlighted with red boxes and arrows:

- Filters (left sidebar):** A box highlights the filter menu with options: Date de modification (with a bar chart), Mots-clés, Niveau éducatif, Domaine d'enseignement, CECRL, and Socle commun.
- RSS Link:** A box highlights the 'RSS' icon next to the '1277 résultats' count.
- Sorting and Display:** A box highlights the 'Liste', 'Tableau', 'Pertinence', and '24' options.

The search results are displayed as a list of items. The first item is 'L'angle mort' from the Académie d'Aix-Marseille, with keywords 'fonction trigonométrique', 'triangle', and 'géométrie'. The second item is 'Scratch : Jeu type "PAC-MAN"' from the Académie d'Amiens, with the keyword 'algorithmique'.

Filtres complémentaires (disponibles selon la discipline sélectionnée, le nombre de fiches en base...)

Lien vers un flux RSS automatiquement créé en fonction de la recherche

Critères de tri et d'affichage

Le fait d'effectuer une recherche permet la génération automatique d'un flux RSS correspondant à cette requête. L'icône « RSS » permet d'avoir le lien vers ce fil.

Les filtres complémentaires (date, mots clés, niveau éducatif, domaine d'enseignement, CECRL (uniquement pour les langues vivantes) et domaine du socle commun) ne sont pas toujours disponibles : ils dépendent d'un certain nombre de choix déjà réalisés.

Il est possible, ensuite, d'afficher la liste des résultats en tableau, de trier par pertinence, date de mise à jour ... et de choisir le nombre de vues par page.

La liste des fiches indexées s'affiche alors et il est possible d'y voir outre le titre et une image, le domaine d'enseignement sélectionné, une description et des mots clés.

Toutes les académies

Mathématiques

Recherche

1277 résultats

Mots clés

Liste Tableau Pertinence 24

Discipline: Mathématiques Retirer tous les filtres

Une fiche

Mots clés

L'angle mort

http://www.pedagogie.ac-aix-marseille.fr/icms/c_10386073/fr/l-angle-mort

fonction trigonométrique triangle géométrie

CRÉÉE LE 2018-11-20 MODIFIÉE LE 2018-11-20 ACADÉMIE Académie d'Aix-Marseille DISCIPLINE Mathématiques

NIVEAU ÉDUCATIF 4e, 3e

DOMAINE D'ENSEIGNEMENT

grandeurs et mesures (mathématiques cycle 4), espace et géométrie (mathématiques cycle 4)

Une tâche complexe autour du phénomène de l'angle mort du rétroviseur

Thèmes de programmes et descriptif de la ressource

Scratch : Jeu type "PAC-MAN"

<http://maths.ac-amiens.fr/381-scratch-jeu-type-pac-man.html>

algorithmique

CRÉÉE LE 2018-11-17 MODIFIÉE LE 2018-11-17 ACADÉMIE Académie d'Amiens DISCIPLINE Mathématiques

NIVEAU ÉDUCATIF collège

Un clic sur le titre permet d'avoir une vue plus détaillée de la fiche.

Un clic sur un mot clé permet d'ajouter ce mot aux critères de recherche.

Des flux RSS personnalisés, par académie ou discipline, sont proposés.

Proposer des ressources

Tout enseignant peut consulter ces ressources et même en proposer. Afin de garantir la qualité des ressources mises à disposition, celles-ci doivent suivre un circuit de validation, de publication et d'indexation.

Pour être indexée dans Édubase, une ressource doit, tout d'abord, être validée par un inspecteur, puis publiée sur le site académique de la discipline/l'enseignement concerné. Ensuite, l'interlocuteur académique pour le numérique (IAN) de la discipline peut indexer la fiche. Celle-ci est enfin publiée par l'expert national qui, au sein de la DNE, pilote l'Édubase pour sa discipline. La ressource peut alors être diffusée et utilisée.

L'indexation dans Édubase repose notamment sur le schéma de description ScoLOMFR qui assure une bonne interopérabilité des fiches.

Contribuer à l' **Édubase**

Processus de valorisation de ressources



Produire

L'enseignant produit une ressource, un scénario

ressource, un scénario.

Valider

Un inspecteur valide la ressource.

2

Publier

Le webmestre publie la ressource sur le site académique.

3

Indexer

Le IAN indexe la ressource dans Édubase.

4

Partager

L'expert disciplinaire publie la fiche Édubase.

5

Utiliser

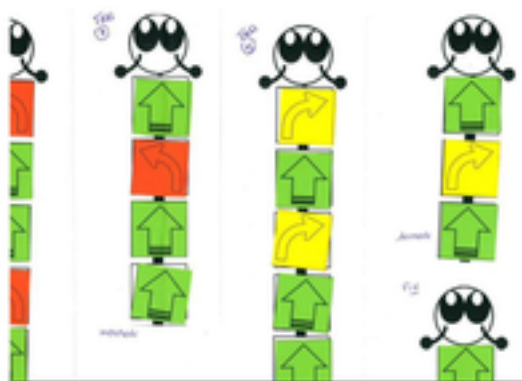
Des enseignants, des formateurs... consultent et utilisent les ressources produites.

6

ENSEIGNER AVEC LE NUMÉRIQUE

Voici quelques fiches issues d'Édubase :

Pour l'école maternelle

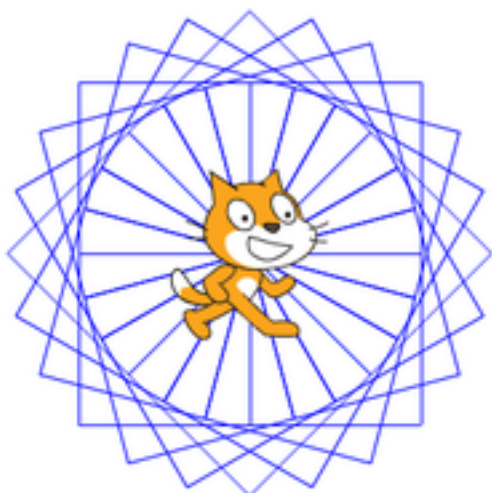


Académie de Nancy-Metz - [Fiche n°15180](#)

Langage et programmation

Dans le cadre d'un projet académique, les élèves d'une école de la Meuse ont réalisé deux albums...

Pour l'école élémentaire



Académie de Grenoble - [Fiche n°15077](#)

Faire des maths avec Scratch

Des élèves de CM2 programment des scénarios avec Scratch en réinvestissant des connaissances mathématiques dans les domaines de la géométrie, des nombres, des calculs, des grandeurs et des mesures.

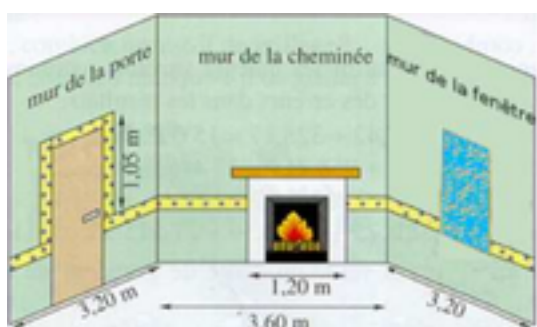


Académie d'Aix-Marseille - [Fiche n°15082](#)

Scratch explorateur

Scratch Explorateur propose aux élèves de CM1 et CM2 une collection de 16 projets pour apprendre à programmer avec le logiciel Scratch.

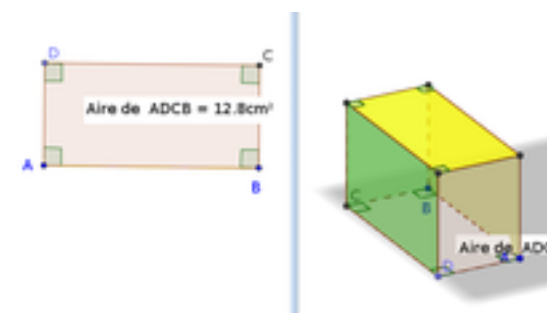
Pour le cycle 3



Académie de Poitiers - [Fiche n°8975](#)

Problème de décoration

Un problème de pièce à décorer qui se prête à un calcul de périmètre à partir d'une représentation de l'espace.



Académie de Lyon - [Fiche n°9274](#)

Construction et volume du pavé droit et du cube

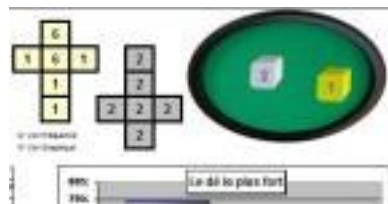
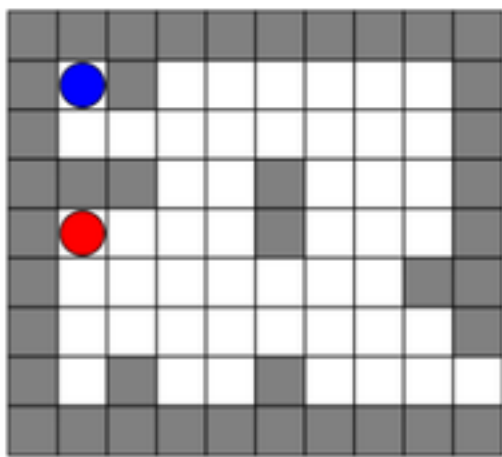
À l'aide du logiciel Geogebra (3D), les élèves de 6ème sont invités à réaliser la construction d'un cube et d'un pavé droit puis à travailler sur les volumes de ces polyèdres.

Pour le cycle 4

Académie de Corse - [Fiche n°15247](#)

Algorithmique débranchée au cycle 4

Trois activités débranchées autour de l'algorithmique.



Académie de Grenoble - [Fiche n°9052](#)

Probabilité : simulation de lancés de dés, de pièces, de roue de loterie

Un fichier tableur, utilisable en projection devant la classe permet de simuler de façon très ludique des lancers de pièces, des lancers de 1 ou 2 dés, ou une roue de loterie.

SCRATCH



Académie de Rouen - [Fiche n°15333](#)

Scratch : Eléments de formation à destination des enseignants de mathématiques pour la classe

Cette ressource est un livret qui a été élaboré par des professeurs de mathématiques de l'académie de Rouen, diffusé lors de journées de formation. Il a pour objectif de proposer aux enseignants de mathématiques du cycle 4 du collège quelques pistes de travail en classe autour de la programmation avec le logiciel Scratch.

Académie de Dijon - [Fiche n°9589](#)

Domino Fractions

Il s'agit d'une application pour tablette, développée par un enseignant de l'académie, Christophe Auclair. Il est l'auteur de tout un jeu (qui s'étoffe) d'applications (toutes plateformes) à destination du collège.

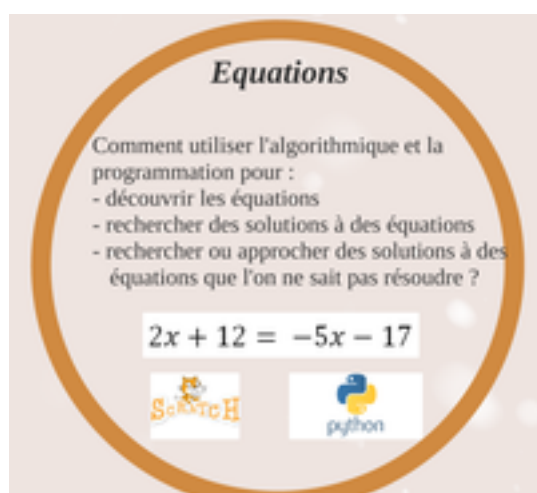


Pour le lycée (général, technologique ou professionnel)

Académie d'Orléans-Tours - [Fiche n°15298](#)

Équations

Un ensemble d'activités autours des équations, utilisable en collège, en lycée général et technologique (classe de seconde) ainsi qu'en lycée professionnel avec des outils et/ou des modélités différentes.



Académie de Besançon - [Fiche n°8581](#)

Étude du grégarisme spatial

Une simulation du comportement d'espèces vivantes, en seconde.



Académie de Rennes - [Fiche n°9655](#)

Calcul formel à la rescousse

Des exemples d'utilisation du calcul formel en lycée, de la seconde à la terminale S

Académie de Nantes - [Fiche n°9360](#)

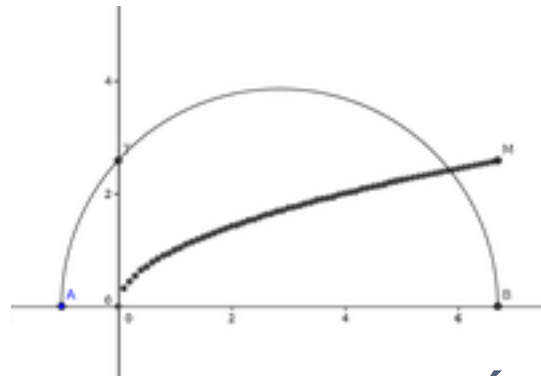
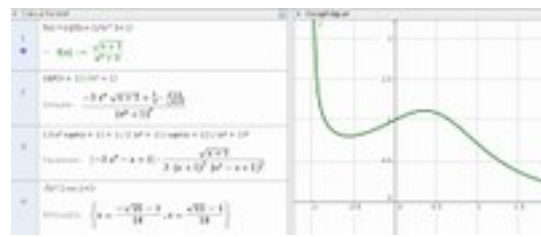
vidéo - baisse des accidents de la route

Une activité statistique basée sur un extrait vidéo relatif à la sécurité routière, utilisable en 1èreSTI2D, 2nde et 1ère professionnelle.

Académie de Nancy-Metz - [Fiche n°9286](#)

Une nouvelle fonction

Découverte de la fonction racine carrée, utilisable de la seconde au BTS.



SE TENIR INFORMÉ



Twitter éducol Maths

L'actualité des Maths et du portail :

[@eduscol_maths](#)



Twitter DNE

Les informations de la DNE sur twitter :

[@edu_num](#)



Twitter d'éducol

Pour ne rien manquer des informations d'éducol, abonnez-vous à son Twitter :

[@eduscol](#)

éducol



Fil RSS Édu_Num

Les lettres Édu_Num "mathématiques" disposent d'un fil RSS qui leur est dédié :

eduscol.education.fr/maths/edunum/fil/rss.xml



Fil RSS du portail des mathématiques

Abonnez vous au flux RSS du portail en suivant ce lien :

eduscol.education.fr/maths/fils-rss.html



Fil RSS Edubase

Abonnez vous au flux RSS des mathématiques dans Édubase :

<https://edubase.eduscol.education.fr/rss/rss.xml?q=&discipline%5B%5D=Math%C3%A9matiques>

INFORMATIONS ACADÉMIQUES - ACADÉMIE DE NANCY-METZ

LA LABORATOIRE DE MATHÉMATIQUES DU LYCÉE LORITZ (NANCY)

À la suite au plan Villani-Torossian, un laboratoire de mathématiques a été implanté au lycée Loritz de Nancy. Les enseignants peuvent assister à un atelier, proposer un atelier ou une conférence en envoyant un courriel à l'adresse : labomaths <@> loritz.fr . Il est aussi possible d'inscrire des élèves aux conférences, également par courriel, avec l'autorisation du chef d'établissement d'origine.

La première lettre d'information du laboratoire est parue et est disponible en ligne. À découvrir en rubrique "3.6.4 - Labomaths du lycée Loritz (Nancy)" :

<http://www4.ac-nancy-metz.fr/mathematiques/SPIP/spip.php?rubrique110>

RETOUR SUR LA SEMAINE DES MATHÉMATIQUES

Du 11 au 17 mars se tenait la "semaine des mathématiques". Plusieurs établissements de l'académie ont proposé des activités variées pour leurs élèves et vous proposent de découvrir leur programme et les réalisations.

À découvrir en rubrique "7 - La vie des mathématiques" :

<http://www4.ac-nancy-metz.fr/mathematiques/SPIP/spip.php?article247>

SE TENIR INFORMÉ



Twitter DANE Nancy-Metz

Les informations de la DANE de Nancy-Metz sur twitter :

[@dane_nancy_metz](https://twitter.com/dane_nancy_metz)



Fil RSS du site Mathématiques de l'académie

Le site Mathématiques de l'académie dispose d'un fil RSS pour suivre l'actualité du site :

www4.ac-nancy-metz.fr/mathematiques/SPIP/spip.php?page=backend

Cette lettre est proposée, pour les informations nationales, par
C. Accard, C. Michau et N. Lemoine - Direction du Numérique pour l'Éducation (DNE),
en liaison avec la Direction Générale de l'Enseignement Scolaire (DGESCO)
et l'inspection générale de mathématiques.

© - Ministère de l'éducation nationale et de la jeunesse -

pour les informations académiques, par C. Prévot (interlocuteur académique au numérique en
Mathématiques) en liaison avec l'inspection pédagogique régionale de mathématiques.

© - Rectorat de l'académie de Nancy-Metz -

