



**ACADÉMIE
DE VERSAILLES**

*Liberté
Égalité
Fraternité*

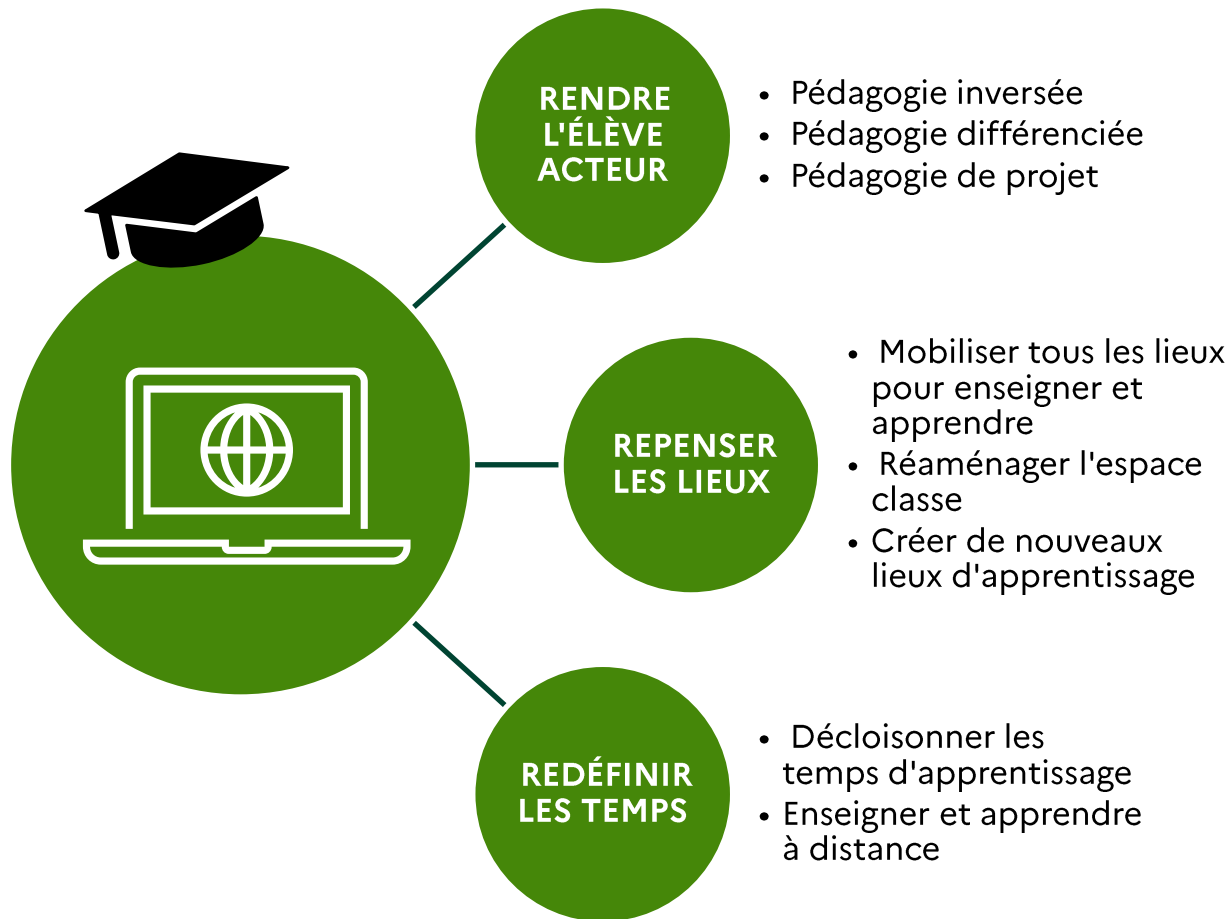
PRÉSENTATION DE LA PLATEFORME MOODLE ÉLÉA

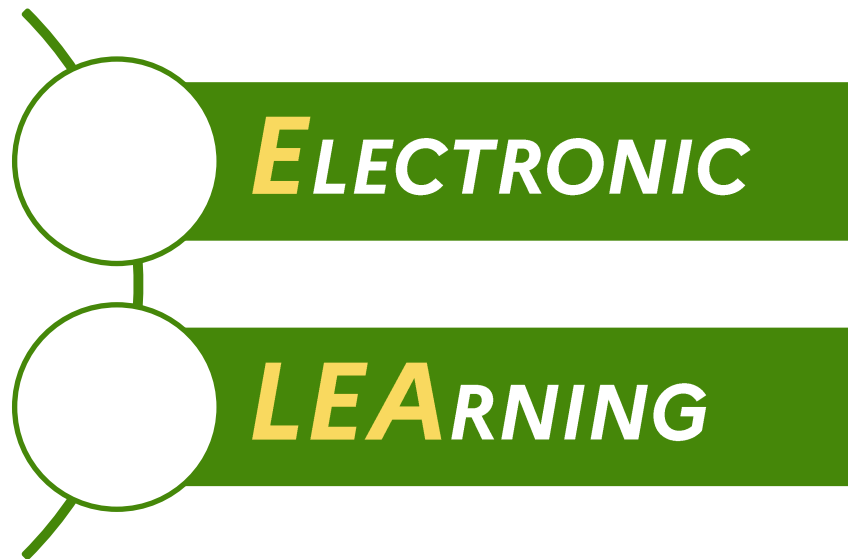
Pascal BOUVET, Jonathan FRANCES, Ingrid VOGEL
IA-IPR Langues vivantes, Anglais
académie de Versailles



PRÉSENTATION GÉNÉRALE

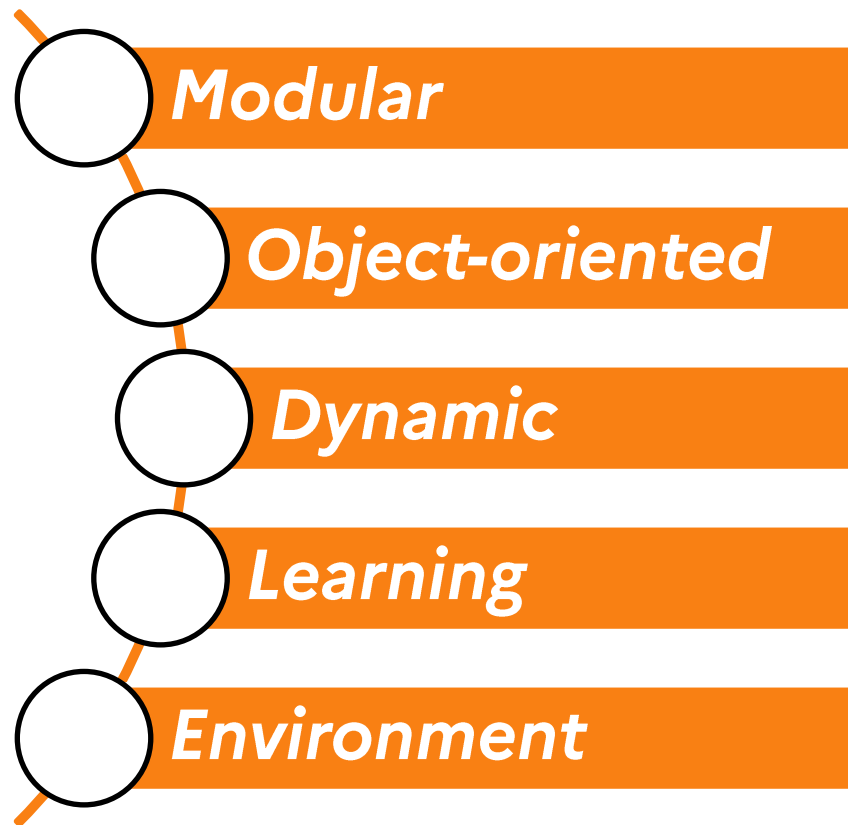
e-éducation







ÉLÉA : un moodle pour les enseignants et leurs élèves





**ÉLÉA : des activités variées
et des parcours sur mesure**



Accompagnement et suivi des élèves

DE L'ACADÉMIE DE VERSAILLES AU DÉPLOIEMENT NATIONAL



e-éducation
Extrapolatice



ÉLÉA
Enseigner et Apprendre
avec le
Numérique

- **2016 : création à Versailles**
- **Confinement / hybridation**
- **2020 : généralisation dans l'académie**



MINISTÈRE DE L'ÉDUCATION NATIONALE ET DE LA JEUNESSE

*Liberté
Égalité
Fraternité*

| Direction du numérique
pour l'éducation

*Vidéo réalisée par la DNE,
Audran LE BARON (DNE) explique les fondements du déploiement d'ÉLÉA
mai 2022*

<https://tube-institutionnel.apps.education.fr/w/jjfkwsMZHLUNW8xvEo2Sv>

Déploiement national

1^{re} vague (2022-2023) :

Régions académiques d'Auvergne-Rhône-Alpes, de Bretagne, de Guadeloupe, des Hauts-de-France, des Pays de la Loire + académie de Créteil

2^e vague (2023-2024) :

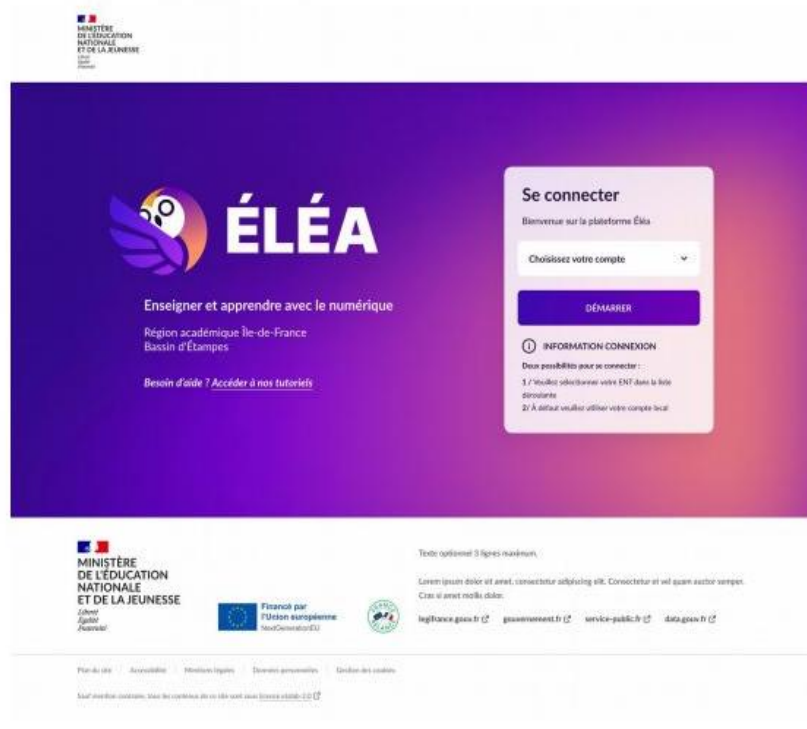
Régions académiques de Centre-Val de Loire, de Guyane, de La Réunion, de Martinique, de Mayotte, de Normandie, d'Occitanie, de Provence-Alpes-Côte d'Azur, de Polynésie française + académie de Paris

3^e vague (2024-2025) :

Formation, le cas échéant, des régions académiques qui n'auraient pas été formées.

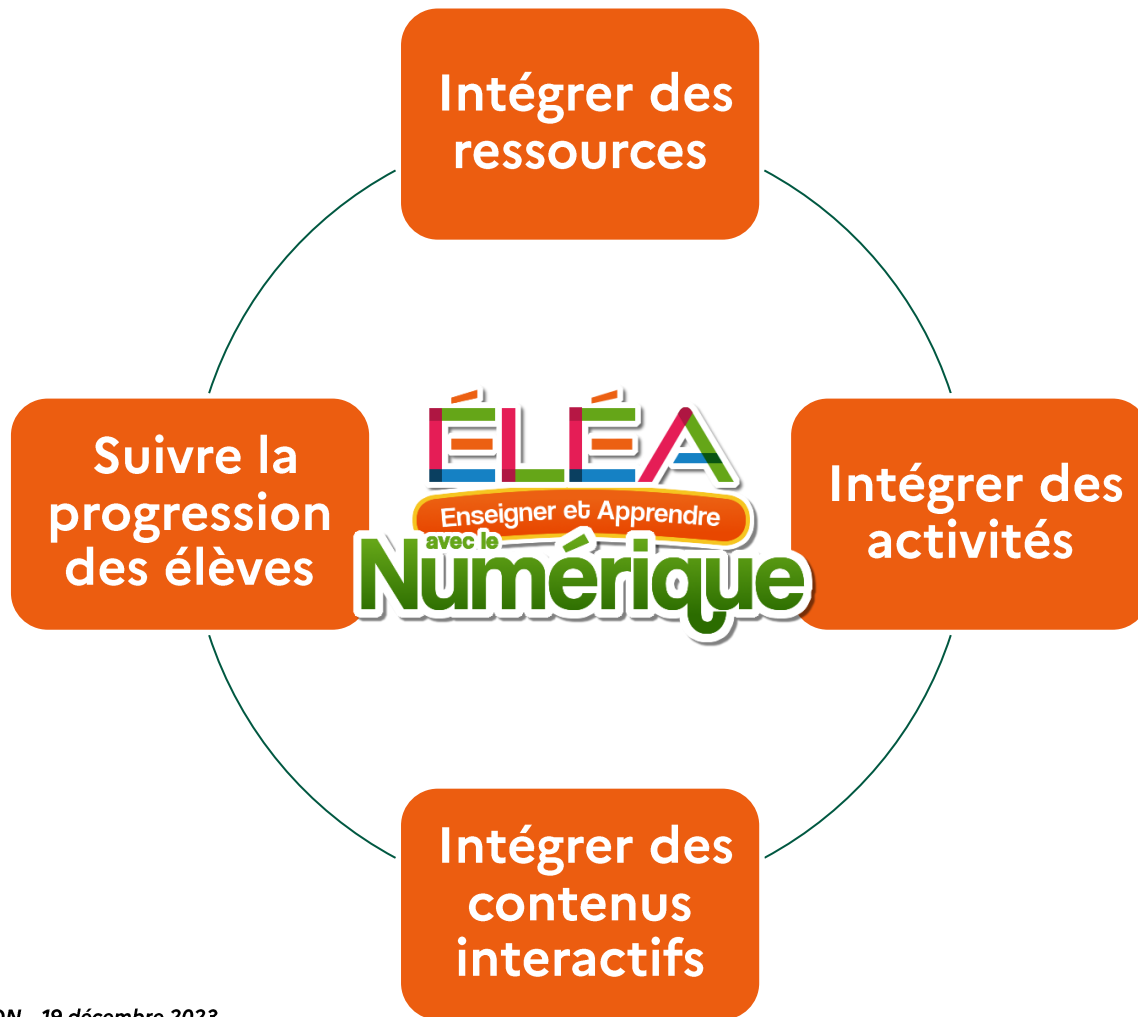


NOUVEAU THÈME GRAPHIQUE D'ÉLÉA



The screenshot shows the ELÉA login interface. At the top left, the logo of the Ministry of National Education and Youth is displayed. The main header features the ELÉA logo, which consists of a stylized figure with wings, and the text "ÉLÉA". Below the logo, the text reads "Enseigner et apprendre avec le numérique" and "Région académique Île-de-France Bassin d'Étampes". A link for "Besoin d'aide ? Accéder à nos tutoriels" is provided. On the right side, there is a "Se connecter" section with a welcome message, a dropdown menu for "Choisissez votre compte", and a "DÉMARRER" button. Below this, there is an "INFORMATION CONNEXION" section with two bullet points: "1 / Veuillez sélectionner votre ENT dans la liste déroulante" and "2 / À défaut veuillez utiliser votre compte local". At the bottom, there are logos for the Ministry of National Education and Youth, the European Union, and the Île-de-France region, along with the text "Financé par l'Union européenne" and "Nouvel Observateur". A footer contains links for "Plan de site", "Accessibilité", "Mentions légales", "Données personnelles", and "Général des postes".

FONCTIONNALITÉS PRINCIPALES DE LA PLATEFORME ÉLÉA



PARCOURIR LA ÉLÉATHÈQUE

Anglais × ETLV × Collège × Lycée ×
Langues vivantes × Interlangue × Grand Oral ×
Parcours gamifié × Ev@lang ×

VALIDER

ANNULER

Les mots-clés les plus utilisés

- PARCOURS EN TOTALE AUTONOMIE
- PÉDAGOGIE INVERSÉE
- PARCOURS HYBRIDE
- COLLÈGE
- PARCOURS GAMIFIÉ
- LYCÉE GÉNÉRAL ET TECHNOLOGIQUE
- CYCLE 4
- LYCÉE PROFESSIONNEL
- TROISIÈME
- RÉVISIONS
- CYCLE 3
- PREMIÈRE
- SECONDE
- TERMINALE
- PREMIER DEGRÉ
- PHYSIQUE-CHIMIE
- CINQUIÈME
- QUATRIÈME
- MATHS-SCIENCES



Généralités

- 1 They had a dream...In this chapter, you'll learn a...
- 2 Carte personnalisée : martin-luther-king-4748929_1920.jpg
- 3 Forum
- 4 Présentation du parcours destiné aux enseignants e...

What was segregation?

- 5 Webquest
- 6 Vocabulary
- 7 Vocabulary - exercice
- 8 Jim Crow Laws - vidéo interactive

Description

Le parcours a été pensé pour être réalisé en autonomie par l'élève: toutes les activités sont réalisées à distance.

Il s'articule en trois parties:

- la ségrégation raciale et les Jim Crow laws,
- un travail sur deux figures féminines emblématiques, Ruby Bridges et Rosa Parks,
- un travail sur Martin Luther King Jr.

Deux tâches intermédiaires, une compréhension orale ainsi qu'une tâche finale sont proposées, accompagnées d'une proposition de grille d'évaluation.

Auteur(s)

Blandine MALLET

Inspecteur(s)

Elodie DEGLOS

TESTER LE PARCOURS

Télécharger le parcours

FOCUS : ÉV@LANG, PARCOURS D'ENTRAÎNEMENT SUR ÉLÉA



ACADÉMIE
DE VERSAILLES

*Liberté
Égalité
Fraternité*

| Délégation académique
au numérique éducatif

*Vidéo réalisée par la DANE de Versailles,
« Je m'entraîne au test de positionnement Év@lang »
novembre 2023*

<https://www.dane.ac-versailles.fr/spip.php?article691&lang=fr>

Mon espace > EXEMPLE-ACADEMIQUE_anglais_collège_Je me prépare au test de positionnement Év@lang
> Je me teste en compréhension de l'oral > Test

LISTENING - A2

CONSIGNE : Clique sur le bouton **FAIRE LE TEST** et écoute les enregistrements. Choisis ensuite la bonne réponse parmi les réponses à écouter ou écrites. Parfois, une question complémentaire t'es posée pour t'aider à répondre.



Si tu as besoin d'aide, tu peux survoler le mot *HELP* avec ta souris. Un texte d'aide complémentaire apparaîtra.

Il y a **20 questions** en tout.

À la fin du test clique sur **TERMINER** et **TOUT ENVOYER** et tu pourras consulter ton score et une correction détaillée.

[PRÉVISUALISER LE TEST MAINTENANT](#)

Temps disponible : 12 min

Méthode d'évaluation : Note la plus haute

Tentatives : 1

QUESTION 2

Pas encore
répondu

Noté sur 1,00

Marquer la
question

What does this ad say about Great Britain?

VISIT GREAT BRITAIN NEXT YEAR!

There are many ways to travel to Great Britain. There are direct flights from New York and Miami, but also from Dublin, in Ireland. From France and Belgium, you can cross the Channel by boat. If you are in Paris, you can take the Eurostar train to London.

Come visit us!

HELP

- a. It has good public transport.
- b. It is easy to go there.
- c. It is a nice place to vacation.
- d. It has a lot of tourists.

QUESTION 2

Pas encore
répondu

Noté sur 1,00

🚩 Marquer la
question

What does this ad say about Great Britain?

VISIT GREAT BRITAIN NEXT YEAR!

There are many ways to travel to Great Britain. There are direct flights from New York and Miami, but also from Dublin, in Ireland. From France and Belgium, you can cross the Channel by boat. If you are in Paris, you can take the Eurostar train to London. Come visit us!

HELP

Toutes les propositions de réponses commencent par it. Lis bien la question et le titre pour identifier quel pays ce pronom reprend.

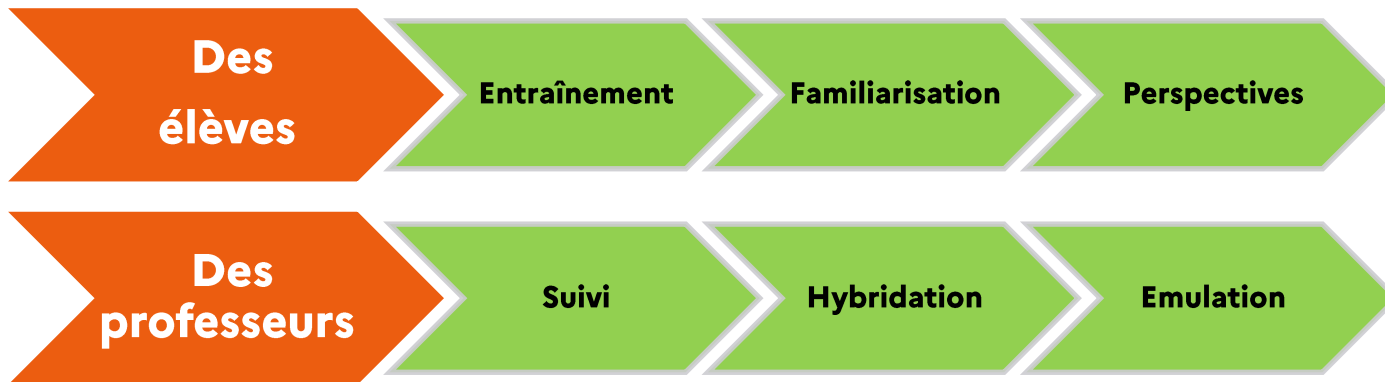
Dans le message, observe :

- trois mots qui indiquent des moyens de transport : flights, boat et train. Si tu
 - connais le sens de boat et train, tu peux sûrement deviner celui de flights ;
 - les prépositions to (qui annonce la destination) et from (qui informe sur le lieu de départ) ;
 - les lieux évoqués : parle-t-on de moyens de transport pour voyager à l'intérieur du pays ou pour s'y rendre ?
- Relis la première phrase. Le mot ways signifie « des possibilités ». En le combinant avec many, penses-tu qu'il soit facile ou difficile de te rendre en Grande-Bretagne ?

Parmi les réponses proposées, procède par élimination et choisis celle qui correspond le mieux au message



Conclusion : une plateforme qui répond aux besoins...



Merci de votre attention !