



Région académique

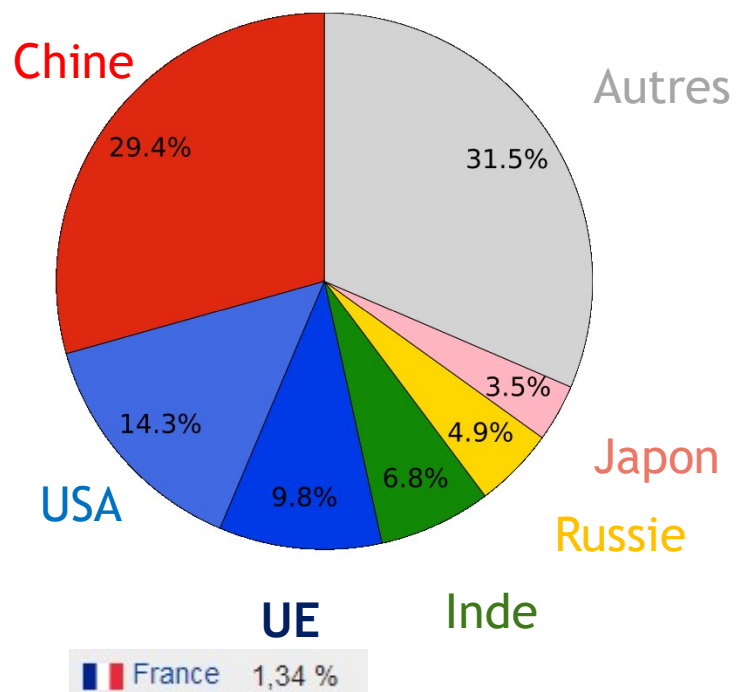
# Station de recharge solaire pour vélo

**IT / I2D** E3C Première STI2D - 2021



# Situation déclenchante

## Les accords de Paris



Emissions de CO<sub>2</sub> par  
pays, ou groupe de pays

Les accords\* prévoient de **limiter d'ici 2100 le réchauffement climatique planétaire à 2°C** et ainsi restreindre de sérieux dérèglements sociaux...

**Pour cela il faut diminuer fortement nos émissions de Gaz à Effet de Serre (GES) comme le CO<sub>2</sub>, le méthane...**

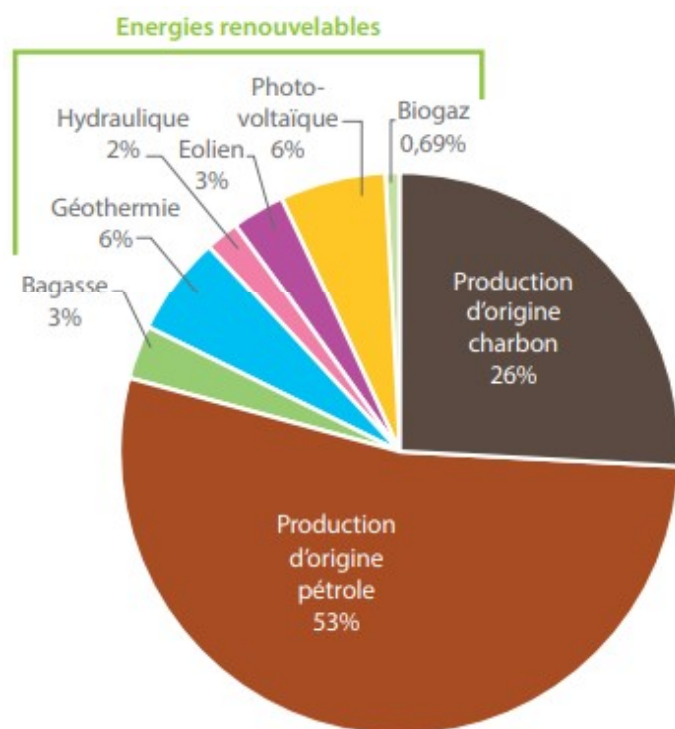
**La France se doit de montrer l'exemple**

\*Accords signés par 55 pays le 4 juillet 2017

[https://fr.wikipedia.org/wiki/Accord\\_de\\_Paris\\_sur\\_le\\_climat](https://fr.wikipedia.org/wiki/Accord_de_Paris_sur_le_climat)

# Situation déclenchante

## La place des énergies renouvelables dans le transport en Guadeloupe



Production d'énergie en Guadeloupe en 2018

79% de l'électricité est produite en Guadeloupe à partir de pétrole et charbon

100% des transports ont recours à la combustion de dérivés du pétrole, producteurs de GES

# Objectifs du projet

- ▶ Réduire les émissions de GES dans les transports en Guadeloupe
- ▶ Utiliser les ressources renouvelables locales
- ▶ Agir dans une démarche de développement durable

## Analyse de l'existant

# CARPORTS solaire dans l'archipel

- Port de recharge solaire pour une société de location de véhicules électriques à Désirade



# Analyse de l'existant

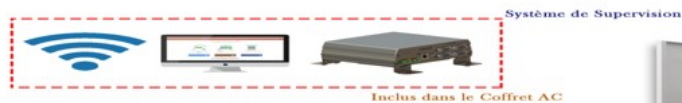
## CARPORTS solaire dans l'archipel

### ► Carport solaire à Baillif (société GETELEC)

Relevé de production

Le soleil peut fournir  
**164 kWh/jour**

*Suivi à distance*



Le convertisseur



Coffret AC

Les panneaux photovoltaïques produisent **21 kWh/ jour**



TGBT du Bâtiment

**16 kWh/jour**  
sont destinés au  
bâtiment de  
Getelec Baillif

**5.5 kWh/ jour**  
sont destinés à  
la Renault Zoé

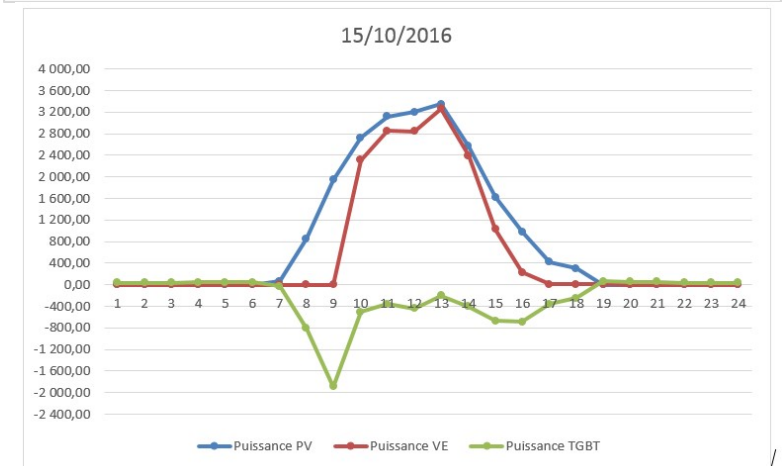
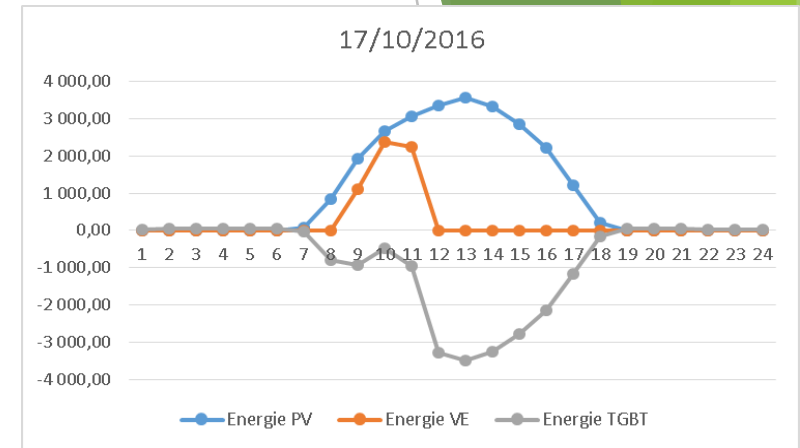
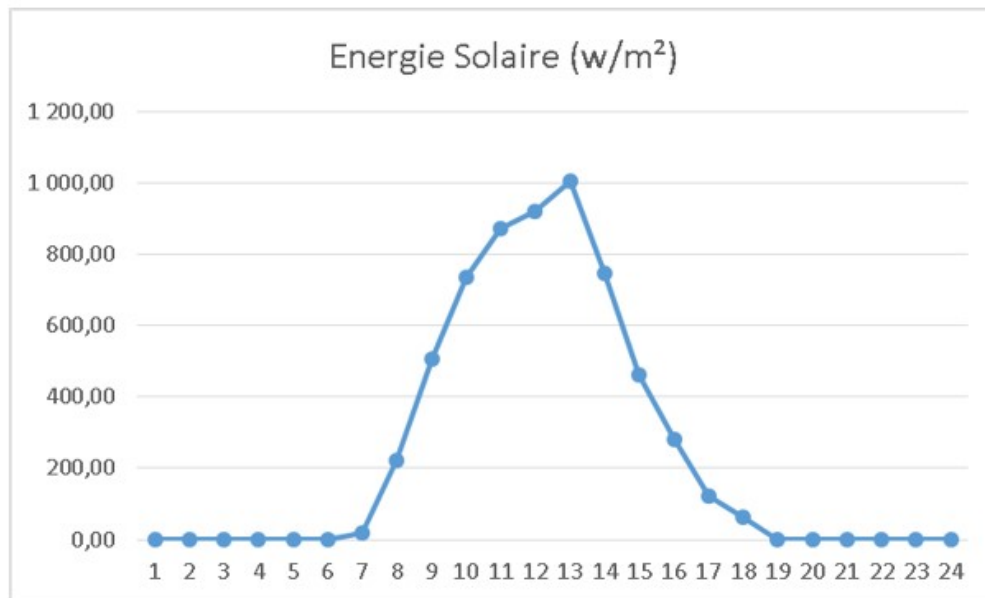




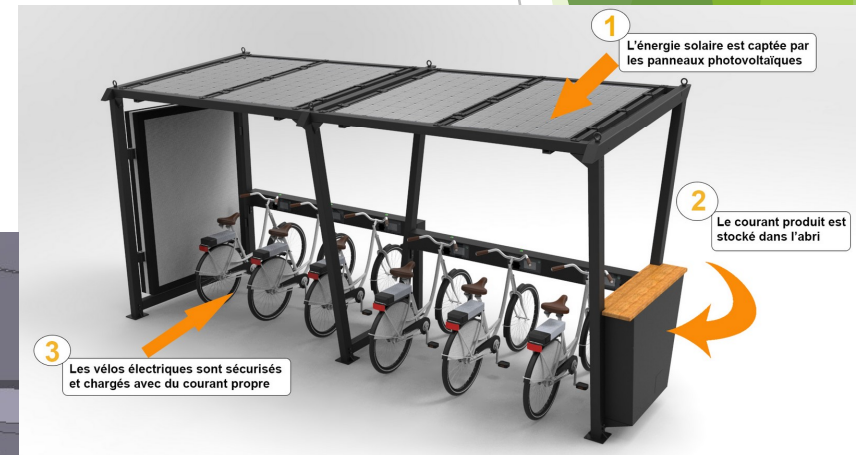
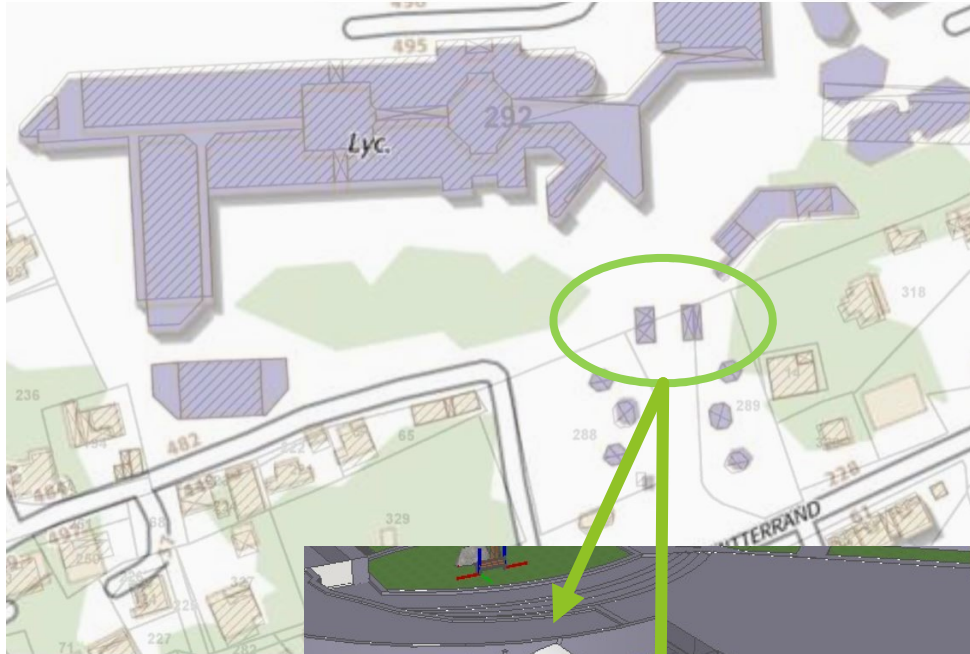
## Analyse de l'existant

# CARPORTS solaire dans l'archipel

- Mesures effectuées sur le **carport solaire de Baillif**

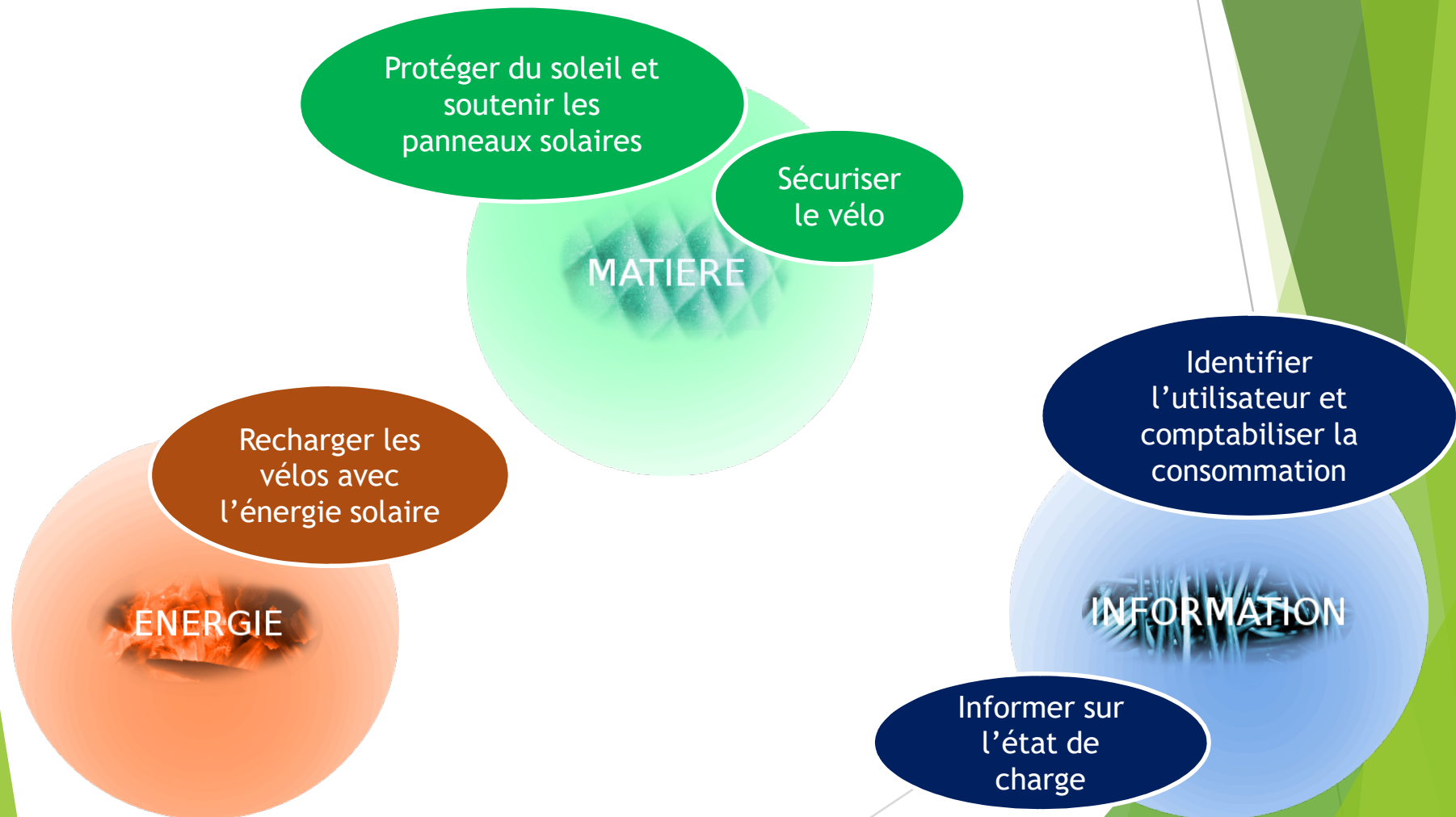


# Raoul Georges NICOLO





# Fonctions étudiées



# Planification du projet

