

ARACHNÉ, LA TISSEUSE

Arachné était une jeune femme issue d'une famille modeste, qui avait un don incomparable dans l'art du tissage. Elle avait tant d'habileté, tant de finesse que toutes ses créations étaient de pures merveilles. Sa réputation ne tarda pas à faire le tour du pays.

5 Tout le monde pensait qu'elle était l'élève d'Athéna, mais la jeune femme niait ces propos. Puis même, elle demandait en quoi pouvait-elle être l'élève de la Déesse alors qu'elle était persuadée d'être meilleure qu'elle !



Irritée, Athéna ne tarda pas à faire son apparition devant Arachné et de la mettre au défi.

10 Très vite, un concours s'organisa entre les deux femmes. Toute la ville avait accouru pour voir le spectacle. Alors chacune de leur côté, elles commencèrent à tisser avec la plus grande concentration. Avec l'aide des Dieux, Athéna tissa une magnifique toile avec des fils d'or et pourpre, représentant la scène de son combat et sa victoire contre le Dieu Poséidon. Puis tout autour de sa toile, elle y inscrivit des avertissements concernant la vanité des mortels.

15 La toile était merveilleuse, époustouflante : la victoire était évidente pour Athéna. Mais à côté, Arachné fit un travail plus que remarquable. Sa toile était à l'image de son orgueil et de son insolence envers les Dieux. Elle représentait Zeus et ses nombreuses conquêtes où celui-ci avait dû prendre la forme de plusieurs animaux afin de séduire ses amantes. Ainsi, on vit le Dieu sous forme de taureau, de cygne, de pluie, de vent. La toile était tellement magnifique

20 que tous les regards se portaient sur elle, oubliant totalement l'œuvre d'Athéna.

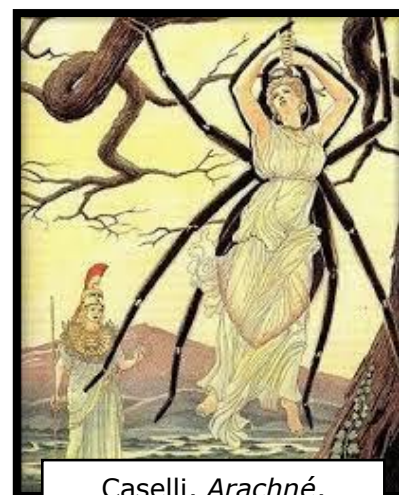
Il fallait se rendre à l'évidence, la plus grande tisseuse de tous les temps était une mortelle et c'était Arachné ! Folle de rage par une telle insulte envers le Dieu des dieux et un si beau travail, Athéna se précipita sur la toile et commença à l'arracher, la réduisant en mille lambeaux. Puis, elle frappa de son épée Arachné devant toute la population. Humiliée, la

25 jeune tisseuse se réfugia en courant dans sa chambre où elle s'enferma à double tour. Elle prit une longue ficelle, la noua autour de son cou et se pendit.

Quand Athéna vit le corps suspendu et inanimé de sa rivale, elle eut pitié. Elle lui redonna ainsi la vie mais lui dit : « Vis, mais reste suspendue, misérable ! Si tu prétends être si douée pour le tissage alors tu tisseras toute ta vie ! »

30

Puis elle métamorphosa Arachné en... Araignée ! C'est ainsi que la jeune femme devint la mère de toutes les Araignées qui tissent leurs toiles jusque dans nos maisons.



Caselli, *Arachné*,
20^{ème} siècle.