

NSI ET LES ÉTUDES SUPÉRIEURES EN CHIFFRES

“L’enseignement des sciences numérique, informatique et technologie est essentiel pour accompagner la transformation numérique de notre société et des pratiques professionnelles actuelles.”

Source: Vademecum Sciences numériques et technologie, Numérique et sciences informatiques (<https://eduscol.education.fr/document/52689/download>)

A. LE CHOIX DE NSI EN PREMIÈRE

“Le numérique en général et l’informatique en particulier transforment en profondeur l’ensemble de notre société à tous les niveaux. La transformation numérique de la quasi-totalité des pratiques professionnelles est une réalité qui ne cessera de s’amplifier dans les décennies à venir. Cette transformation de notre société va augmenter significativement le besoin en professionnels dans le domaine de l’informatique tout en renforçant la nécessité d’une acculturation au numérique de l’ensemble de la population.

En 2021, une étude présentée par Degreed1 sur la situation aux États-Unis, au Mexique, au Brésil, au Royaume-Uni, en France, en Allemagne, en Inde et en Australie montre que, globalement, la compétence professionnelle la plus recherchée est « Informatique et programmation niveau avancé ». Elle arrive en première place dans cinq pays sur huit, dont la France. Dans les six secteurs identifiés par cette étude que sont les services financiers, les technologies et télécommunications, les biens de consommation, la fabrication industrielle, les services aux entreprises et les services de santé, cette compétence reste toujours la plus recherchée dans tous ces secteurs, sauf en santé où elle se classe deuxième.

En 2018, une étude du syndicat professionnel Numeum montre que les entreprises du numérique représentaient 34 000 des 160 000 créations d’emploi en France et, surtout, 80 % des créations d’emploi au niveau cadre.

C’est dans ce contexte que l’introduction d’enseignements de l’informatique et du numérique au lycée est devenue stratégique pour l’économie et la souveraineté française au XXI^e siècle.”

Source: Vademecum Sciences numériques et technologie, Numérique et sciences informatiques (<https://eduscol.education.fr/document/52689/download>)

Quelle que soit la formation choisie après le baccalauréat, les compétences acquises grâce au programme de NSI en classe de Première constituent un avantage pour la suite des études, même si cette spécialité est abandonnée en Terminale. En effet, l’informatique est désormais présente dans tous les domaines : sciences, technologie, ingénierie, sciences humaines et sociales, lettres, langues, arts, droit, économie, gestion, santé...

B. DES TRIPLETTES ET DES DOUBLETTES NSI EN CONSTANTE AUGMENTATION

Triplette M/PC/NSI	2020	2021	2022	2023
Filles	2284	2587	2895	3014
Garçons	14485	15687	17048	17433
TOTAL	16769	18274	19943	20447

Doublette M/NSI	2020	2021	2022	2023
Filles	957	1118	1398	1495
Garçons	8468	9259	10734	10899
TOTAL	9425	10377	12132	12394

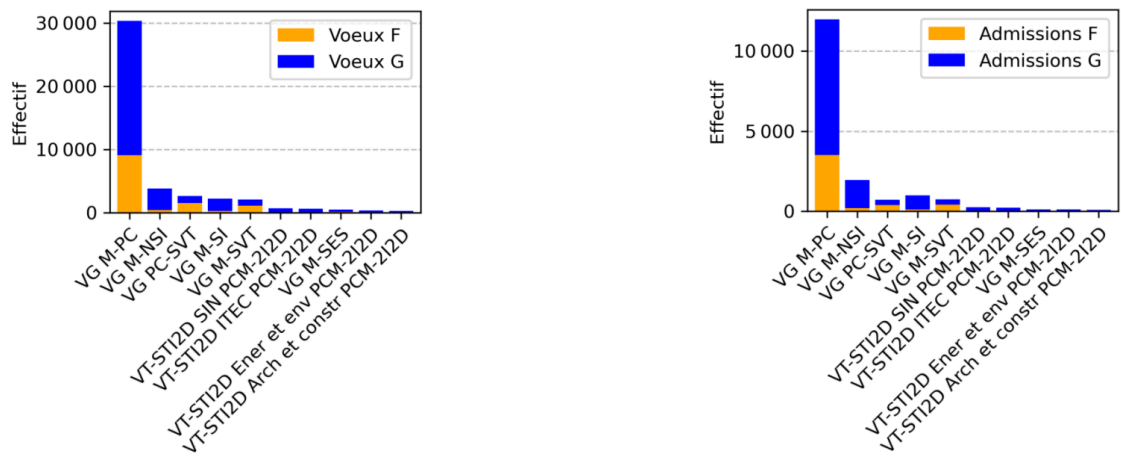
Source: Journée Enseignement de la SIF - 2024

Remarque

Pour comparer les combinaisons de spécialités, il est nécessaire de raisonner en termes de pourcentages et non d’effectifs. En effet, à peine 50 % des établissements proposent la spécialité NSI en classes de Première et de Terminale. Dans la suite de ce document, les analyses s’appuieront donc sur des données exprimées en pourcentage.

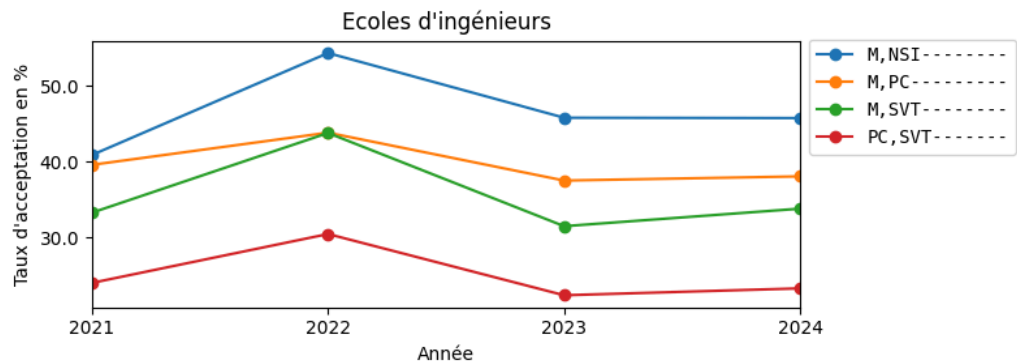
C. LE RECRUTEMENT DES ÉCOLES D'INGÉNIEURS EN 5 ANS

M / NSI : première combinaison en proportions



Source: Journée Enseignement de la SIF - 2024

	voeux	admissions	%
M-PC	30470	12009	39.5
M-NSI	4105	1916	46.6



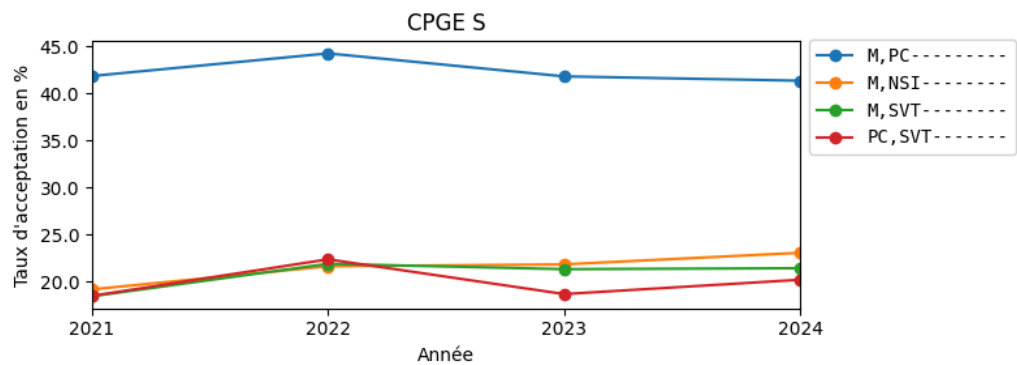
Source: Parcoursup : propositions d'admission dans l'enseignement supérieur des élèves de terminale diplômés du baccalauréat général selon leurs enseignements de spécialité (<https://data.enseignementsup-recherche.gouv.fr/explore/dataset/fr-esr-parcoursup-enseignements-de-specialite-bacheliers-generaux-2/information/>)

Cas des INSA

Pour les INSA aussi, à dossier comparable, le taux d'admission est plus élevé en M / NSI qu'en M / PC.

Source: <https://www.groupe-insa.fr/preparer/comment-candidater/les-procedures/integrer-le-groupe-insa-en-1re-annee/bac-general-delivre-par-la-france-cursus-ingenieur>

D. LE RECRUTEMENT DES CPGE S (PRÉPAS)



Source: Parcoursup : propositions d'admission dans l'enseignement supérieur des élèves de terminale diplômés du baccalauréat général selon leurs enseignements de spécialité (<https://data.enseignementsup-recherche.gouv.fr/explore/dataset/fr-esr-parcoursup-enseignements-de-specialite-bacheliers-generaux-2/information/>)

Majoritairement M / PC MAIS ...

En CPGE S, il existe 6 filières:

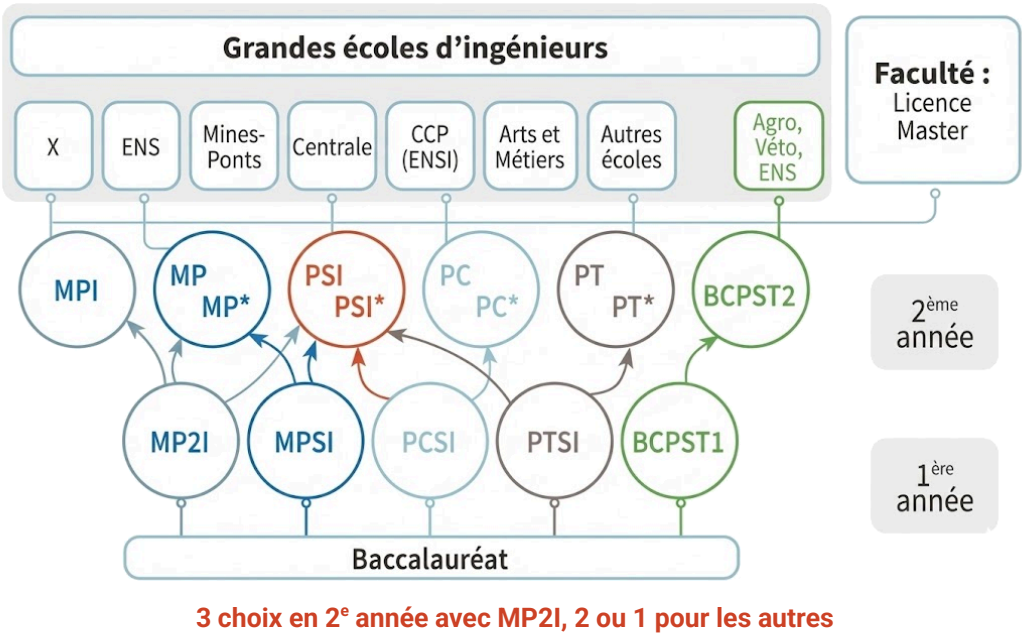
- MPSI (mathématiques-physiques et sciences de l'ingénieur)
- PCSI (physique-chimie et sciences de l'ingénieur)
- PTSI (physique-technologie et sciences de l'ingénieur)
- MP2I (mathématiques, physique, informatique et ingénierie)
- BCPST (biologie, chimie, physique et sciences de la vie et de la Terre)

Donc 5 filières sur 5 avec de la physique. La prédominance de M / PC est donc logique.

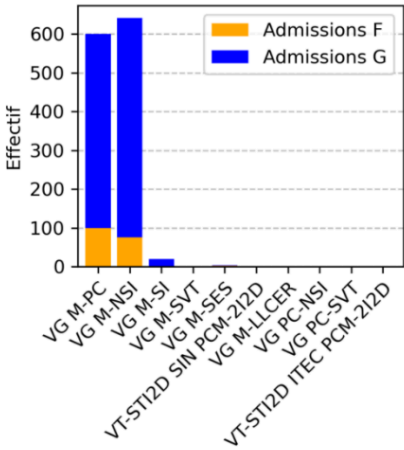
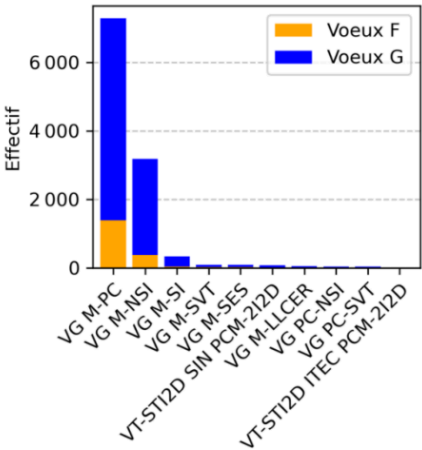
CEPENDANT, la MP2I a été créée pour les élèves de NSI suite à l'introduction de cette spécialité au lycée.

En fin de première année, les étudiants en MP2I ont deux ou un seul choix pour leur deuxième année.

- SAUF**, pour les étudiant en MP2I qui en ont trois:
- la prépa MPI (mathématiques, physique et informatique)
 - la prépa MP (mathématiques et physique)
 - la prépa PSI (physique et sciences de l'ingénieur)



OR, le recrutement en CPGE MP2I est majoritairement M / NSI (en pourcentage et en nombre).

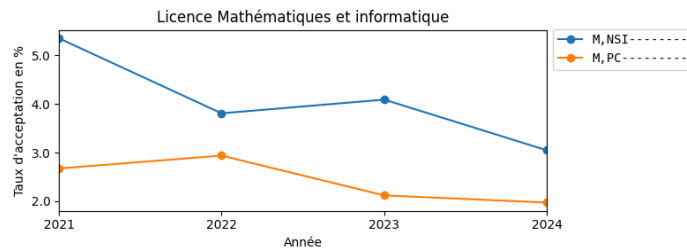
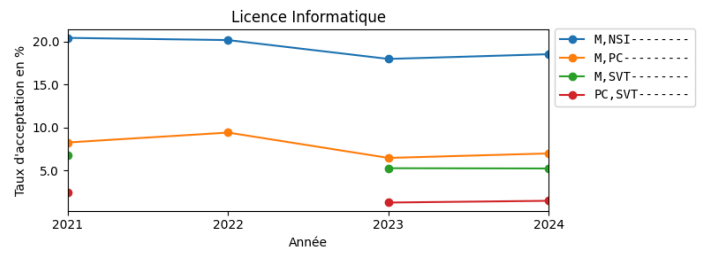
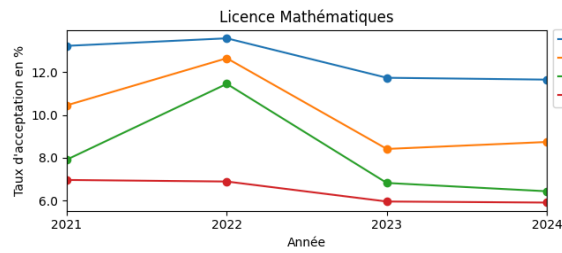


Source: Journée Enseignement de la SIF - 2024

	voeux	admissions	%
M-PC	7300	600	8.2
M-NSI	3200	645	20.1

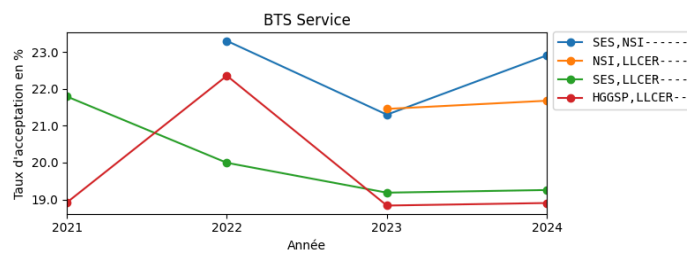
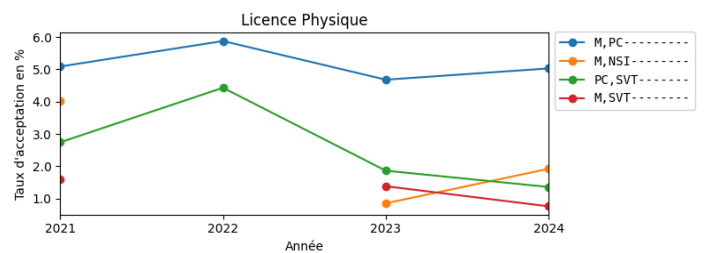
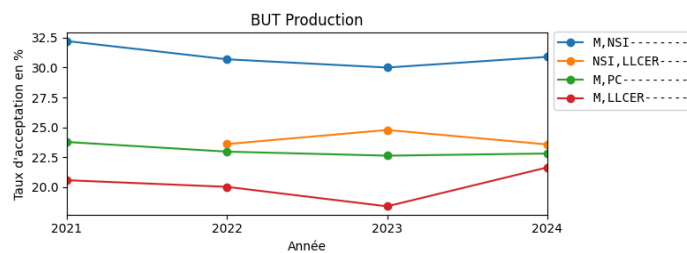
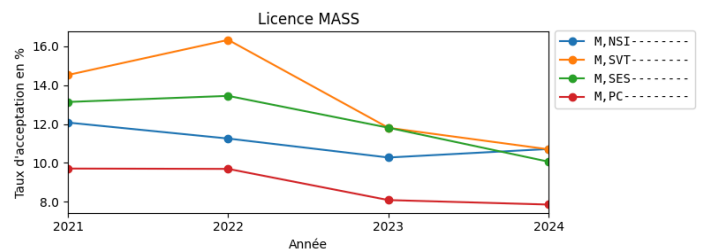
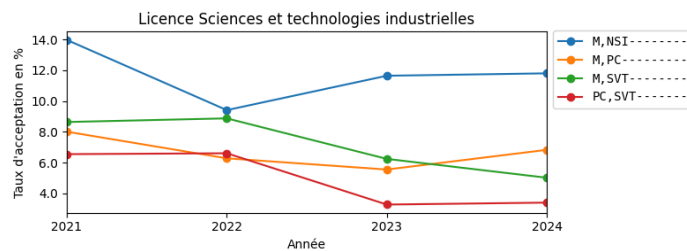
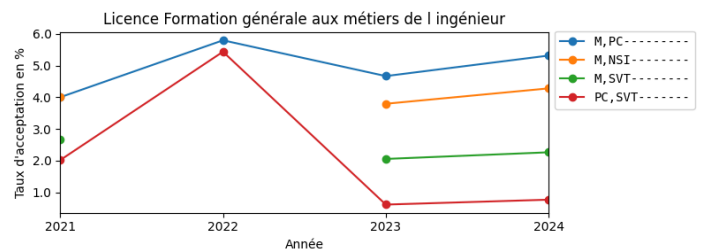
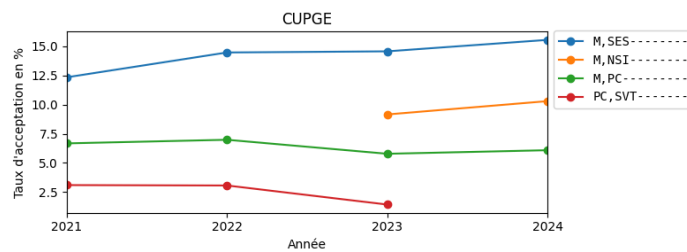
E. MATHÉMATIQUES / INFORMATIQUE

M / NSI : première combinaison en proportions



Source: Parcoursup : propositions d'admission dans l'enseignement supérieur des élèves de terminale diplômés du baccalauréat général selon leurs enseignements de spécialité
(<https://data.enseignementsup-recherche.gouv.fr/explore/dataset/fr-esr-parcoursup-enseignements-de-specialite-bacheliers-generaux-2/information/>)

F. AUTRES FORMATIONS



Source: Parcoursup : propositions d'admission dans l'enseignement supérieur des élèves de terminale diplômés du baccalauréat général selon leurs enseignements de spécialité
(<https://data.enseignementsup-recherche.gouv.fr/explore/dataset/fr-esr-parcoursup-enseignements-de-specialite-bacheliers-generaux-2/information/>) - Pour plus de cinq cent demandes.