

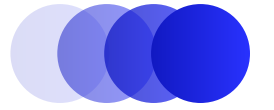


● Recevoir des notifications (et messages) de “ *Bwètamél* ”

● - *messagerie académique* -

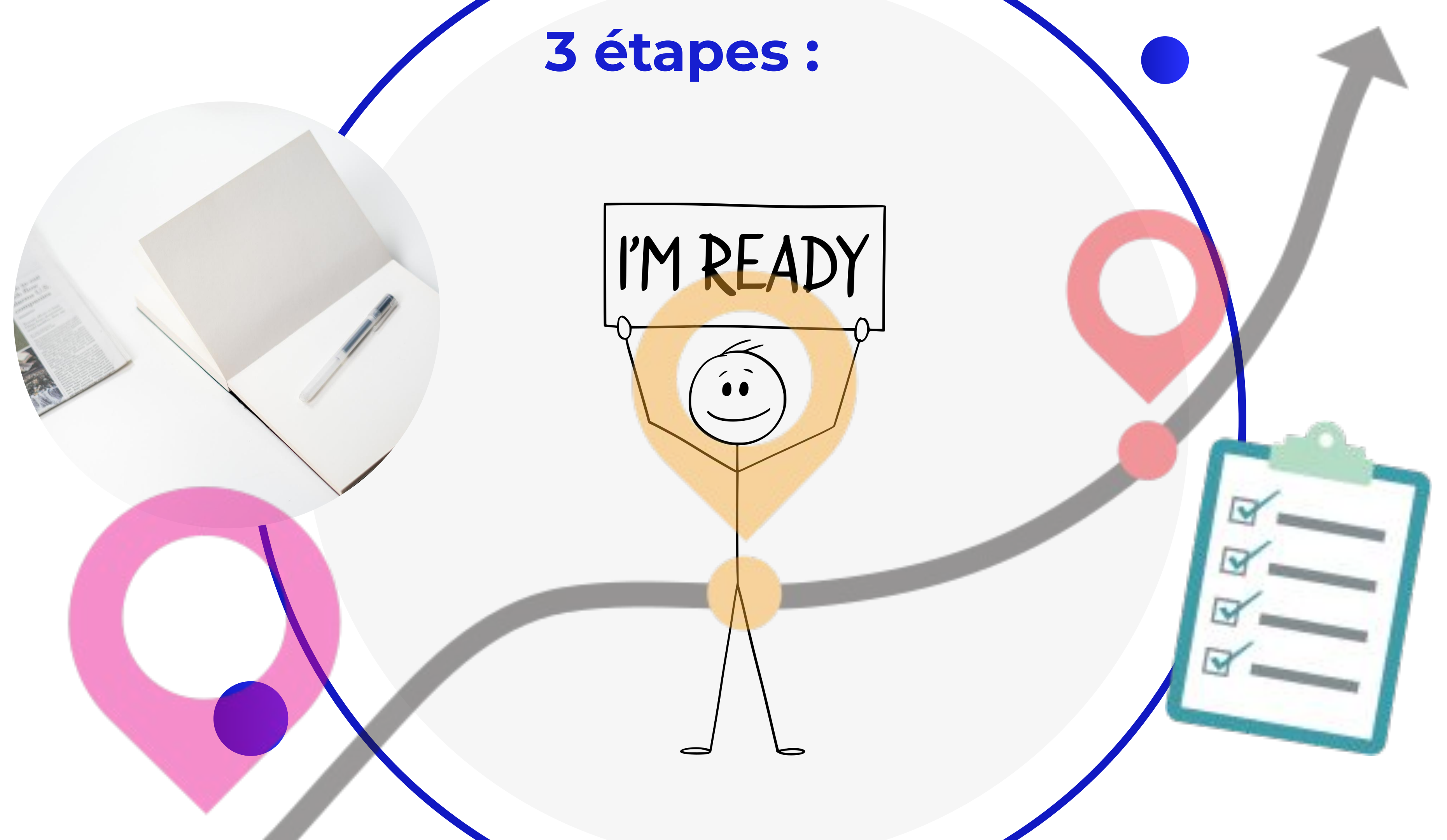
sur votre messagerie personnelle .

Avant de commencer, vous aurez besoin de ...



- 01** votre adresse académique (.....@ac-guadeloupe.fr)
- 02** votre nom d'utilisateur (eg :1ère lettre du prénom+nom)
- 03** votre mot de passe pour “ *Bwètamèl* ” (ac-guadeloupe.fr)  
définir la messagerie sur laquelle vous souhaitez recevoir
- 04** vos notifications et/ ou messages académiques (Gmail, Outlook, ou autre pour IOS).

# 3 étapes :





## Etape 1

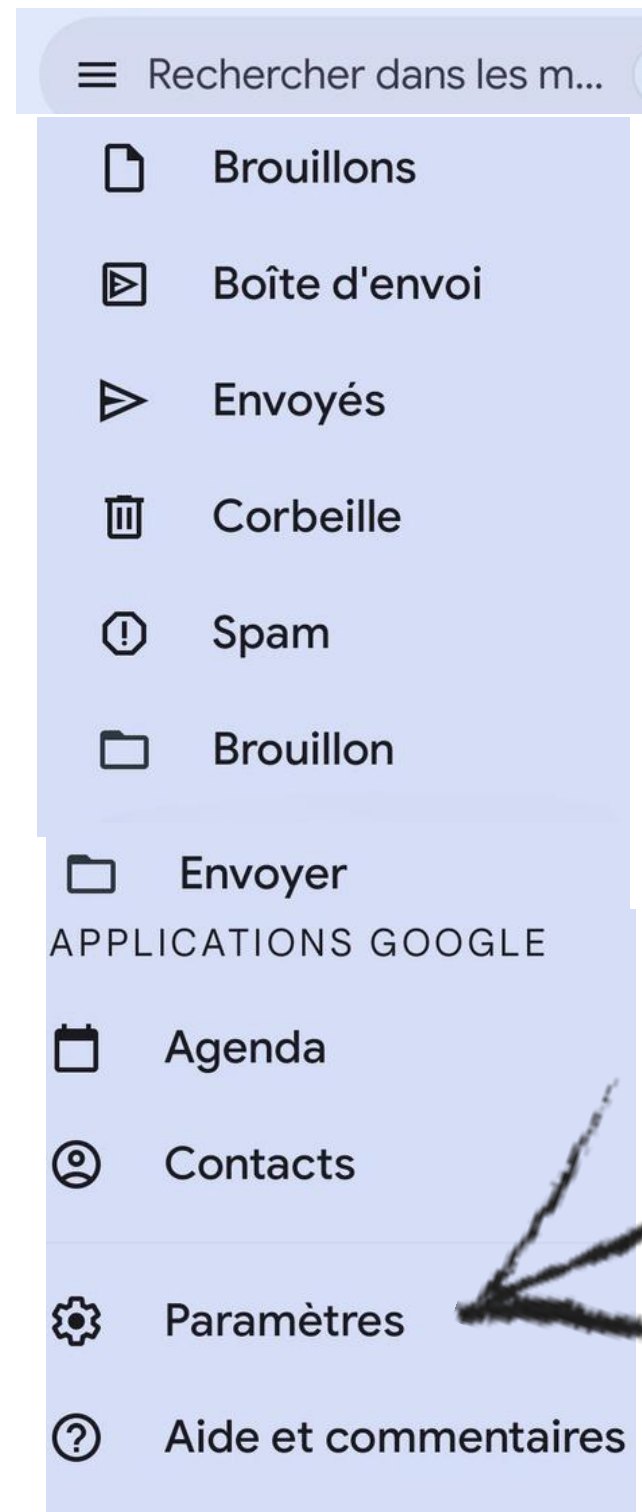
Configurer le  
serveur IMAP

Ouvrez votre  
logiciel de  
messagerie.



1

Cliquez sur l'icone " paramètres "



← Paramètres

Paramètres généraux

2

Sélectionnez "

Ajouter un compte

le visuel suivant s'affiche



Configurer votre  
messagerie



Google



Outlook, Hotmail et Live



Yahoo



Exchange et Office 365



Autre



3

Sélectionnez " Autre "

## Etape 1

### Configurer le serveur IMAP



4



Ajouter votre  
adresse e-mail

Saisissez votre adresse e-mail

... .. @ac-guadeloupe.fr



Suivant



11:53

87%



@ac-guadeloupe  
.fr

De quel type de compte s'agit-il ?

Personnel (POP3)

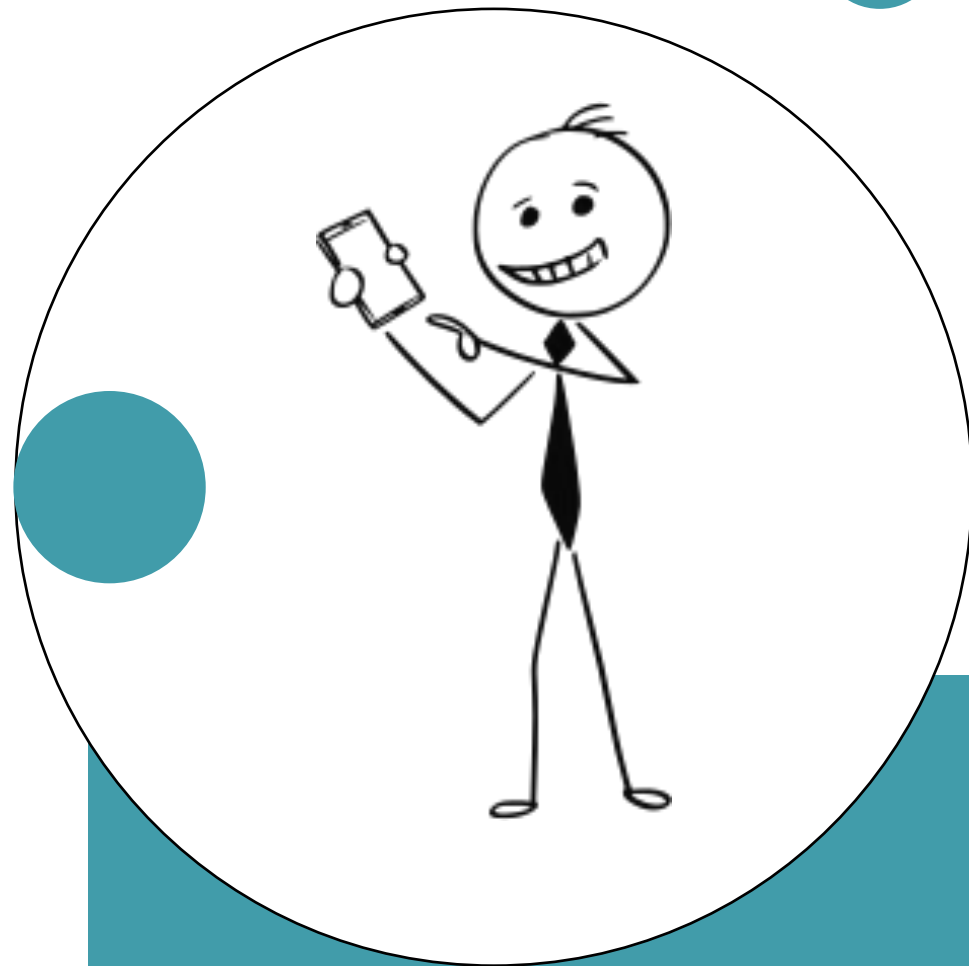
Personnel (IMAP)

5



Sélectionnez " Personnel (IMAP ) "

## Etape 1 :



Configurer le  
serveur IMAP  
(  
imaps.ac-guadel  
oupe.fr)

le visuel suivant s'affiche  
avec votre adresse académique



... ..

@ac-guadeloupe  
.fr

Mot de passe  
.....

Entrez votre mot de passe

Suivant



le visuel suivant s'affiche

11:55

87%



Paramètres du  
serveur entrant

Validation des paramètres du  
serveur en cours...

le visuel suivant s'affiche



Paramètres du  
serveur entrant

Nom d'utilisateur  
...

Mot de passe  
.....

Serveur  
imaps.ac-guadeloupe.fr

Utilisez votre **nom d'utilisateur académique**

Complétez le **nom du serveur**

Si besoin rectifiez le Port : 993 (SSL activé)





## Etape 2 :



**Configurer le  
serveur  
sortant SMTP  
( paramètres  
d'envoi  
des e-mails )**

le visuel suivant s'affiche



### Paramètres du serveur sortant

Exiger une connexion ☐

Nom d'utilisateur  
dgene

Mot de passe  
..... ☐

Serveur SMTP  
smtps.ac-guadeloupe.fr



**Complétez le nom du serveur  
(SMTPS.ac-guadeloupe.fr)**

**Si besoin rectifiez les Ports: - SSL/TLS : 465 ( recommandé )**

le visuel suivant s'affiche



### Options du compte

Fréquence de synchronisation :

Toutes les 15 minutes

☒ M'avertir lors de la réception  
d'un e-mail

☒ Synchr. e-mails pour ce  
compte

☒ Télécharger  
automatiquement les pièces  
jointes une fois la connexion  
Wi-Fi établie

**Cochez les différentes options et  
Choisissez la fréquence de  
synchronisation souhaitée**

Fréquence de synchronisation :

Jamais  
Toutes les 15 minutes  
Toutes les 30 minutes  
Toutes les heures

Télécharger

Suivant



### Etape 3 :



Tester la  
configuration...

Voilà ...



Votre compte est  
configuré et votre  
messaging est  
activé !

... ..

Nom du compte (facultatif)

... ..@ac-guadeloupe.fr

Votre nom

... ..

Affiché sur les messages envoyés

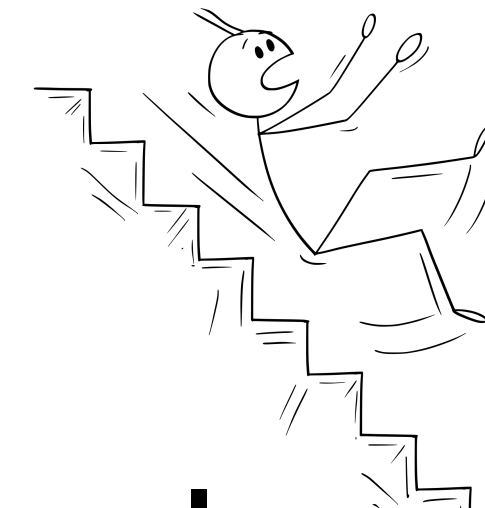
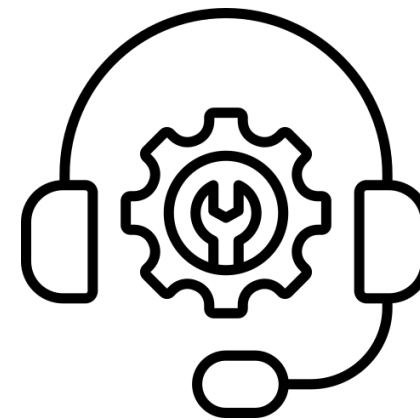


Testez la  
configuration...

Testez la réception d'un e-mail.

Faites vous envoyer un mail sur /depuis **ac-guadeloupe.fr**

Un problème ?



Vérifiez attentivement tous les paramètres  
(serveurs, ports, identifiants)





**Merci pour  
votre attention**

Merci M. Ludovic MALBOROUGT  
Animateur de bassin des Îles du Nord d'avoir permis ce partage.

**D.GENE IAN LV-Anglais**



**Académie de la Guadeloupe**