

31^{ème} Rallye Mathématiques des Antilles 2022

Épreuve de sélection – Catégorie : 4^e-3^e SEGPA – 3^e Prépa Métiers

DUREE : 1heure

Collège / Lycée	COMPOSITION DE L'EQUIPE (Noms, prénoms)	Classe
SOLUTIONS		

Classement :	Note :	Durée :
--------------	--------	---------

Remarques

1. Les exercices sont indépendants les uns des autres. Ils peuvent être faits dans n'importe quel ordre.
2. Si vous remettez votre copie avant la fin de l'épreuve signalez la durée, il en sera tenu compte.

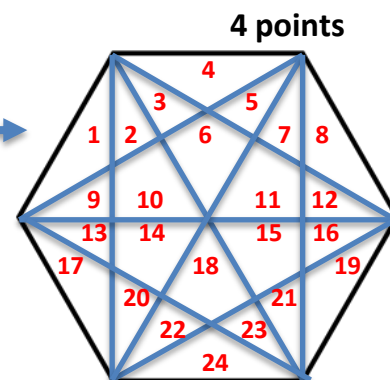
Exercice 1 : « BIO c'est bien »

Le père Matheux a un terrain de forme hexagonal (polygone à 6 côtés).

1. Tracer toutes les diagonales possibles sur son terrain. (2 points)

2. Il décide de planter des légumes différents dans chacune des zones ainsi obtenues.

Combien de variétés de légumes différentes va-t-il pouvoir cultiver ?



Réponse :	24 (2 points)
-----------	----------------------

Exercice 2 : « horaires locaux »

La montre de Patrick avance de 25 minutes.

La montre d'Iza retarde de 15 minutes.

La montre de Christelle est à l'heure.

Entourer la montre de Christelle.

4 points pour avoir entouré la bonne horloge

Exercice 3 : « Des fruits »

Tatie Vivi vend des sorbets au coco et au melon.

Elle a vendu 24 sorbets en tout.

Le nombre de sorbets au coco est le double du nombre de sorbets au melon.

Combien Tatïe Vivi a-t-elle vendu de sorbets de chaque sorte ?

Réponses : 4 points	Coco : 16	Melon : 8
----------------------------	------------------	------------------

$16 = 8 \times 2$ et $16 + 8 = 24$

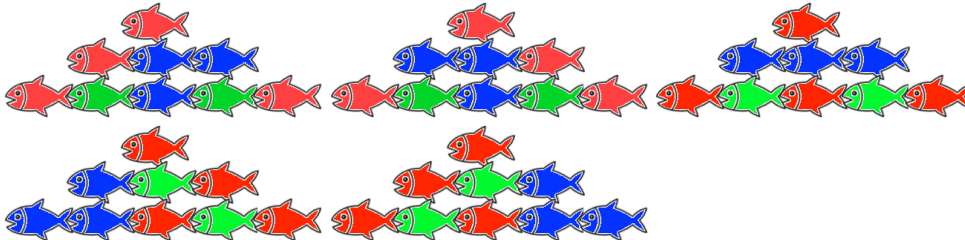
Exercice 4 : « Une bonne pêche »

6 points

- Quatre poissons sont rouges mais ne se touchent pas.
- Trois poissons sont bleus et ils se touchent.
- Deux poissons sont verts et ne se touchent pas mais Ils touchent les poissons rouges.

Colorier les poissons.

6 points pour une des solutions répondant aux trois conditions. (2 points si une condition respectée et 4 points si deux conditions respectées)



Exercice 5 : « Les malades »

4 points

Ce matin Karine, Élodie, Patricia et Francelise sont un peu malades. Elles ont mangé trop de chocolat :

- Karine en a mangé plus qu'Élodie ;
- Francelise en a mangé moins qu'Élodie ;
- Francelise et Patricia, à elles deux, en ont mangé autant qu'Élodie et Karine réunies.

Retrouve qui en a mangé

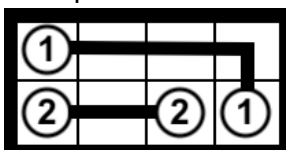
Réponses :	Très peu	Un peu	Beaucoup	Beaucoup trop
4 points	Francelise	Élodie	Karine	Patricia

Exercice 6 : « Bien connecté »

4 points

Relier les nombres égaux entre eux sans jamais croiser les liens.

Exemple :



Toute réponse respectant la consigne est valable même si les liens ne sont pas rectilignes.

4 points

