

Module Géométrie et Art [CE1]

Autour de Robert Delaunay

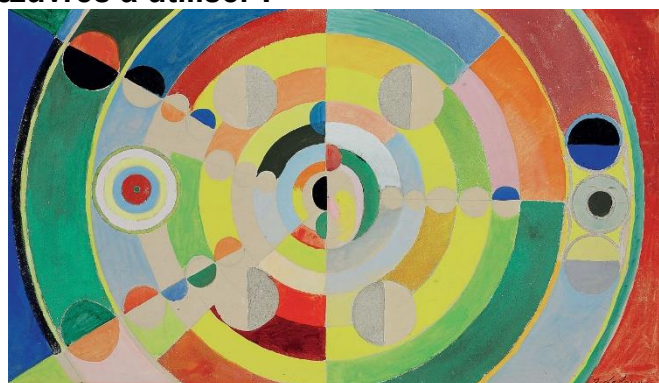
L'artiste

Robert Delaunay était un peintre célèbre né en 1885 et mort en 1941. Ses premières peintures sont des paysages et des fleurs. En 1910, Robert Delaunay est intéressé par le cubisme : la couleur se détache de toute forme pour permettre la création de cercles concentriques avec plein de couleurs, donnant du rythme dans ses tableaux. Ses œuvres sont exposées au musée des Beaux-Arts de Lyon.

Page wikipédia : https://fr.wikipedia.org/wiki/Robert_Delaunay

Les œuvres

Œuvres à utiliser :



Relief-disques



Rythme

Herbin ne fait pas de l'élément géométrique le cœur de sa peinture abstraite. Ce qu'il l'intéresse c'est la construction par la couleur en utilisant les cercles et en les répartissant sur la toile.

Ses cercles sont traversés par un axe invisible et il joue sur les contrastes (noir et blanc dans « rythme »). Il laisse voir une dynamique dans ces œuvres.

Avec les élèves :

Ce travail est évidemment axé sur l'utilisation du compas mais aussi sur la superposition de figures géométriques, leur séparation en deux parties symétriques...

Les élèves pourront utiliser les outils et mediums de leur choix.



7.6.

: https://commons.wikimedia.org/wiki/File:Robert_Delaunay_Rythme_c1932.jpg?uselang=fr



https://commons.wikimedia.org/wiki/File:Robert_Delaunay_Relief-disques_1936.jpg?uselang=fr