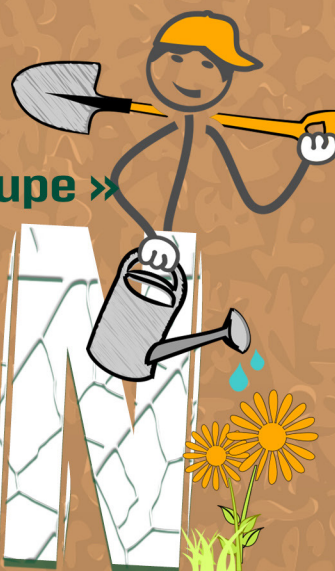




« Un éco-projet pour ma Guadeloupe »



# JARDIN

# partagé

Année scolaire  
2020-2021

Collège **Suze Angély**  
VIEUX-HABITANTS

Collège  
Suze ANGELY  
(Anciennement  
Anse Poulain)

Académie  
Guadeloupe

académie  
Guadeloupe



Collège Suze ANGELY  
Établissement public  
Code établissement : 9710045X  
Boulevard Maxime Lubino  
97119 Vieux-Habitants

Tél. 05 90 98 51 71 / Fax. 05 90 98 62 18

Année scolaire  
2020-2021

Collège **Suze Angély**  
VIEUX-HABITANTS

### PEAC RACONTE-MOI LE JARDIN CRÉOLE

Un conte qui nous fait découvrir  
le jardin à différentes époques.  
Jardin amérindien – Jardin de l'esclave.  
Jardin indien – jardin antzan Sorin  
Jardin du XXI<sup>e</sup> Siècle

### L'ÉCOLE OUVERTE L'ART AU JARDIN

Expressions artistiques,  
le mercredi hors temps scolaire.



### VOLET INCLUSIF :

Les élèves du dispositif ULIS,  
prennent une part active à  
la valorisation artistique  
et culturelle du jardin.

### RÉDUCTION DU GASPILLAGE ALIMENTAIRE ET COMPOSTAGE DE DECHETS

Reduction des déchets, installation  
du composteur au jardin.

# « Un éco projet pour ma Guadeloupe » UN DÉVELOPPEMENT DURABLE POUR MON COLLÈGE

## **Porteurs de projet**

### **Jardin créole , jardin partagé :**

Mme Marlise LANCASTRE AED

Mme Annette HUBBEL enseignante documentaliste

### **Raconte-moi le jardin créole :**

Mme Annette HUBBEL enseignante documentaliste

Mme Monica GABON enseignante coordonnatrice ULIS

### **Financement :**

Rectorat / DAAC / DAC / Canopé

### **Luttons contre le gaspillage alimentaire :**

Mme Catherine BELTRAN enseignante physique chimie

### **École ouverte l'art au jardin :**

Mme Marlise LANCASTRE AED

Mme Annette HUBBEL enseignante documentaliste

Mme Monica GABON enseignante coordonnatrice ULIS

### **Volet inclusif (participation des élèves du dispositif ULIS :**

Mme Monica GABON enseignante coordonnatrice ULIS

## **Partenaires**

### **Internes :**

HUBBEL ANNETTE PROFESSEUR DOCUMENTALISTE (coordination du projet-Encadrement des recherches documentaires-Information et communication)

MME GABON MONICA ENSEIGNANTE COORDONNATRICE ULIS (Enseignante ULIS-Encadrement des élèves-coordination du projet-information et communication)

Mme BELTRAN CATHERINE PROFESSEUR PHYSIQUE CHIMIE (Projet réduction du gaspillage alimentaire et compostage de déchets)

MME KARRAMKAN MYLENE PROFESSEUR LETTRES MODERNES (Encadrement d'une classe de 6è-Travail sur le conte-Ecriture)

M. GOUALA PROFESSEUR DE MUSIQUE (Composition de chants paroles et musique-Travail avec les élèves-Répétitions-Restitution en mai)

MME EZELIN MAITE PROFESSEUR HISTOIRE GEOGRAPHIE (Recherches avec ses élèves sur les cultures vivrières pendant la période de l'esclavage-exposition)

M. ANNEROSE RAPHAEL FAYO (THEATRE) Aide à l'écriture-mise en scène-animation d'ateliers-répétitions-

ME ERDAN MARYVONNE Création de chorégraphies- animation d'ateliers-répétitions-

MME MAURANYAPIN MARIE JOSÉ Thykaï Animation d'ateliers Arts plastiques- installation des décors (spectacle)

MME LANCASTRE MARLISE AED (Animation d'ateliers - infographie)

### **Institutionnels :**

Rectorat - DAAC - Canopée - Cellule développement durable / DAC

Conseil Régional - Conseil départemental

### **Externes :**

Association ACED (association conseil environnement et développement durable)

M. Félix LUREL

Dr Henri JOSEPH  
Association AGRIECO  
Collectif O PIPIRIT CHANTANT  
Association ASSOFWI  
VANIBEL  
Jafa-IREPS  
Association Saint-Vincent De Porres et L'ADEME

« Un écoprojet pour ma Guadeloupe »

# JARDIN partagé

## Partenaires pressentis :

Yvon JOSEPH (techniques de plantation en pot)  
Jean-Marc PETIT (techniques de fécondation et de plantations)  
Marie GUSTAVE (biologiste intervenant sur les plantes médicinales)  
Autres...

## *Notre Collège*

Le COLLÈGE SUZE ANGELY est situé à Vieux-Habitants en côte-sous-le vent, dans la communauté d'agglomération du sud Basse-Terre. Il s'étend sur une superficie de 3 ha et compte 383 élèves.

Vieux-Habitants est la plus ancienne commune de la Guadeloupe fondée en 1636, réputée pour la culture de son café, cacao et de sa vanille. Son activité est généralement liée à l'exploitation agricole et notamment au Jardin créole.

Dès l'année scolaire 2019-2020, encore plus que les années précédentes, la principale Mme Stéphanie ROLLÉ et l'équipe pédagogique mettent tout en œuvre pour placer les priorités « sous le signe de la réussite de tous et des défis de notre époque : défi de l'égalité des chances, défi du bien-être au travail des personnels et défi environnemental. »

C'est dans cette dynamique, que nous désirons nous inscrire dans un projet écocitoyen. Notre jardin partagé sera organisé au sein de notre collège sur une surface prochainement alimentée en eau agricole et ayant bénéficié d'une analyse des sols (programme chlอร์ดécone Jafa-IREPS).

## *Description de l'action*

Notre projet :

- Mettre en association de culture pour favoriser le développement durable.  
(sol et hors sol)
- Sensibiliser au gaspillage alimentaire par des affiches et utiliser le compost pour le jardin en collaboration avec le projet RÉDUCTION DU GASPILLAGE ALIMENTAIRE ET COMPOSTAGE DE DECHETS (Porteur de projet : professeur de physique Mme Beltran et l'Association Saint-Vincent De Porres et L'ADEME).

Dans notre désir de répondre à nos objectifs, nous souhaitons mettre en place et entretenir un jardin créole partagé respectueux de l'environnement et du contexte local.

**LE JARDIN CRÉOLE** est une pratique de plantation auto-suffisante très efficace. Il permet de cultiver sur une petite ou moyenne surface multitudes d'espèces et de variétés, sans appauvrir le sol. Contrairement aux cultures dites conventionnelles, on y trouve dans un savant mélange qui peut parfois paraître désorganisé, des plantes vivrières, des plantes médicinales et des plantes d'ornement. En effet, pour notre projet, nous devons mettre en cohabitation chaque plante en prenant soin d'étudier ce que chacune peut apporter à l'autre pour qu'elles trouvent leur place et se développent en nous souciant également du climat et du sol.

## **CE PROJET SE DÉCLINE EN PLUSIEURS VOLETS :**

§ **LE VOLET CULTUREL ET ARTISTIQUE** financé par la DAC -DAAC-CANOPE pour le projet « Raconte- moi le jardin créole » avec la création d'un conte musical (théâtre- danse) mis en scène par le conteur Raphaël Annerose et la chorégraphe Maryvonne Erdan. Ce spectacle présentera le jardin créole à différentes époques de notre société : Jardin amérindien-jardin de l'esclave-jardin indien-jardin antan Sorin-jardin du XXIe siècle-

§ Une école ouverte « L'art au jardin » favorisera l'expression artistique et culturelle des élèves volontaires qui pourront venir au jardin le mercredi après-midi en dehors des cours (land art, décors au jardin avec l'artiste Thykaï , poterie, vannerie ...)

§ Le volet inclusif avec la participation des élèves du dispositif ULIS dans tous les axes de ce projet pluridisciplinaire qui associe les disciplines français, documentation, histoire géo, musique, physique, SVT...

Le lancement de projet se fera par la plantation symbolique d'un arbre au collège le mercredi 02 septembre dans le cadre de l'opération « 100 arbres pour mon collège». A cette occasion, les élèves de sixième recevront chacun un arbre et s'engageront officiellement à travers une charte à entretenir leur arbre et à adopter un comportement éco-citoyen.

## ***Périodicité***

Nous avons prévu d'étaler cette action sur la durée de l'année scolaire en cours et bien sûr la faire perdurer dans les années à venir.

## ***Objectifs visés***

Nous inscrire dans une démarche et une attitude pour :

- § Comprendre les enjeux du développement durable pour agir en citoyen responsable.
- § Développer l'écocitoyenneté.
- § Améliorer le cadre de vie.
- § Sensibiliser au patrimoine et encourager différents formes d'expression artistique autour du jardin
- § Mettre en valeur notre patrimoine agricole et nos ressources locales.
- § Agir sur le comportement alimentaire.

# JARDIN partagé

## **Objectifs du projet de l'établissement**

Aujourd'hui, face aux enjeux liés à l'environnement et au développement durable, l'objectif est de favoriser l'ouverture vers l'extérieur et encourager l'implication de chacun.

## **Savoir-Faire / Savoir-Être**

Intervention de partenaires externes sous forme d'ateliers (5 environ)

Une sortie pédagogique au laboratoire Phytobokaz à Trois -Rivières, pour mieux prendre conscience des enjeux et d'être écocitoyen et des effets sur santé.

Les élèves seront amenés à être acteurs d'une campagne de sensibilisation au gaspillage et aux bonnes conduites alimentaires en utilisant les nouvelles technologies et logiciels d'infographie. Les élèves grâce à l'initiation au recyclage du papier, pourront créer des pots et godets écolo pour les plantations et le marché. Il s'agira de lutter contre le gaspillage.

## **Publics concernés**

Nous souhaitons toucher par nos actions tous les élèves volontaires de tous niveaux 6<sup>e</sup>/5<sup>e</sup>/4<sup>e</sup>/3<sup>e</sup>, ainsi que les parents en collaboration avec les enseignants et tout le personnel désireux de prendre part à ce projet.

## **Effets attendus**

**SUR LES ÉLÈVES** : Impact sur les comportements : améliorations attendues au niveau:

- 💰 De l'attitude citoyenne face aux enjeux de la biodiversité
- 💰 Du comportement alimentaire
- 💰 De la gestion des déchets

**SUR LA PRATIQUE DE LA DÉMARCHÉ D'INVESTIGATION** : Développement de la curiosité et de la prise d'initiatives des élèves

**SUR LES PRATIQUES ENSEIGNANTES** : Innover et enseigner autrement.

**SUR L'ENVIRONNEMENT** (géographique, partenaires, parents) Cohésion de la communauté scolaire - Amélioration du cadre de vie - Ancrage dans le territoire.



« Un éco-projet pour ma Guadeloupe »

Collège Suze ANGELY  
Établissement public  
Code établissement : 9710045X  
Boulevard Maxime Lubino  
97119 Vieux-Habitants

Tél. 05 90 98 51 71 / Fax. 05 90 98 62 18