

Décolleté : masculin
Définition : décolleté

Partie de la gorge et des épaules mise à nu.
Échancrure d'une robe ou d'un corsage
dégageant le cou et parfois les épaules.

SUJET : Vous êtes retoucheuse a votre compte et une cliente vient vous voir pour transformer le haut d'une robe de soirée de type bustier, très élégante, et qu'elle devra porter pour une cérémonie.

Elle vous explique qu'elle est sensible aux décolletés travaillés, agrémentés de perles, rubans, plis ou toute autre décoration.

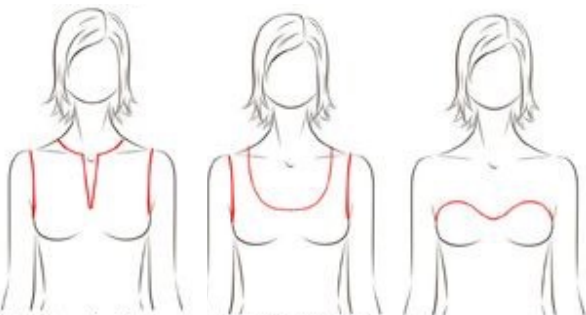
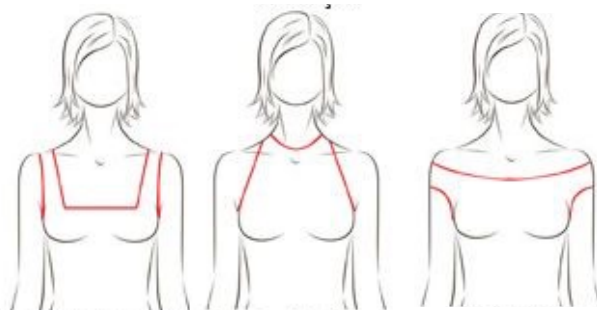
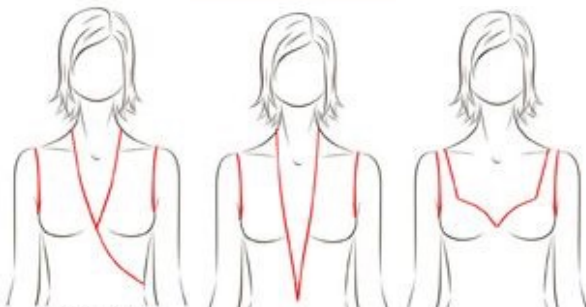
Modèle de base à transformer:



ANALYSER - IDENTIFIER

Vous devez proposer a votre cliente divers types de décolletés. Observez les caractéristiques des différents décolletés et attribuez à chaque figure ci dessous le numéro du qualificatif qui lui correspond.

Qualificatifs possibles : 1 Rond, 2 Coeur, 3 Plongeant en V, 4 Cache coeur, 5 à l'américaine, 6 Bateau, 7 Bustier, 8 Carré, 9 Rond ouvert.



Dessinez ci dessous le décolleté choisi par votre cliente



M.C. Spécialité : Essayage Retouche Vente

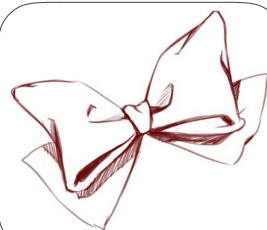
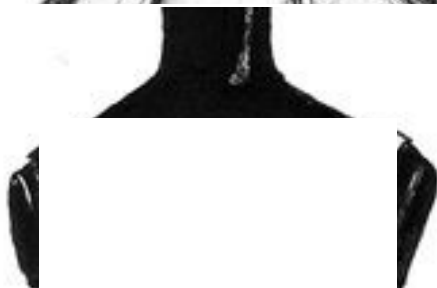
Épreuve : EP1- ARTS APPLIQUÉS. - Session 2107

Durée : 2 heures - Coefficient 2

RECHERCHER - PROPOSER

A partir de l'observation de différents décolletés issus de l'histoire du costume, proposez 4 modèles différents en respectant le décolleté choisi par votre cliente, que vous adapterez au style historique.

Pour cela, vous devrez reproduire certains ornements (broderie, rubans...) et les adapter à l'encolure du vêtement. Technique : dessin technique au crayon de papier.



Exemple :
croquis de
noeud.

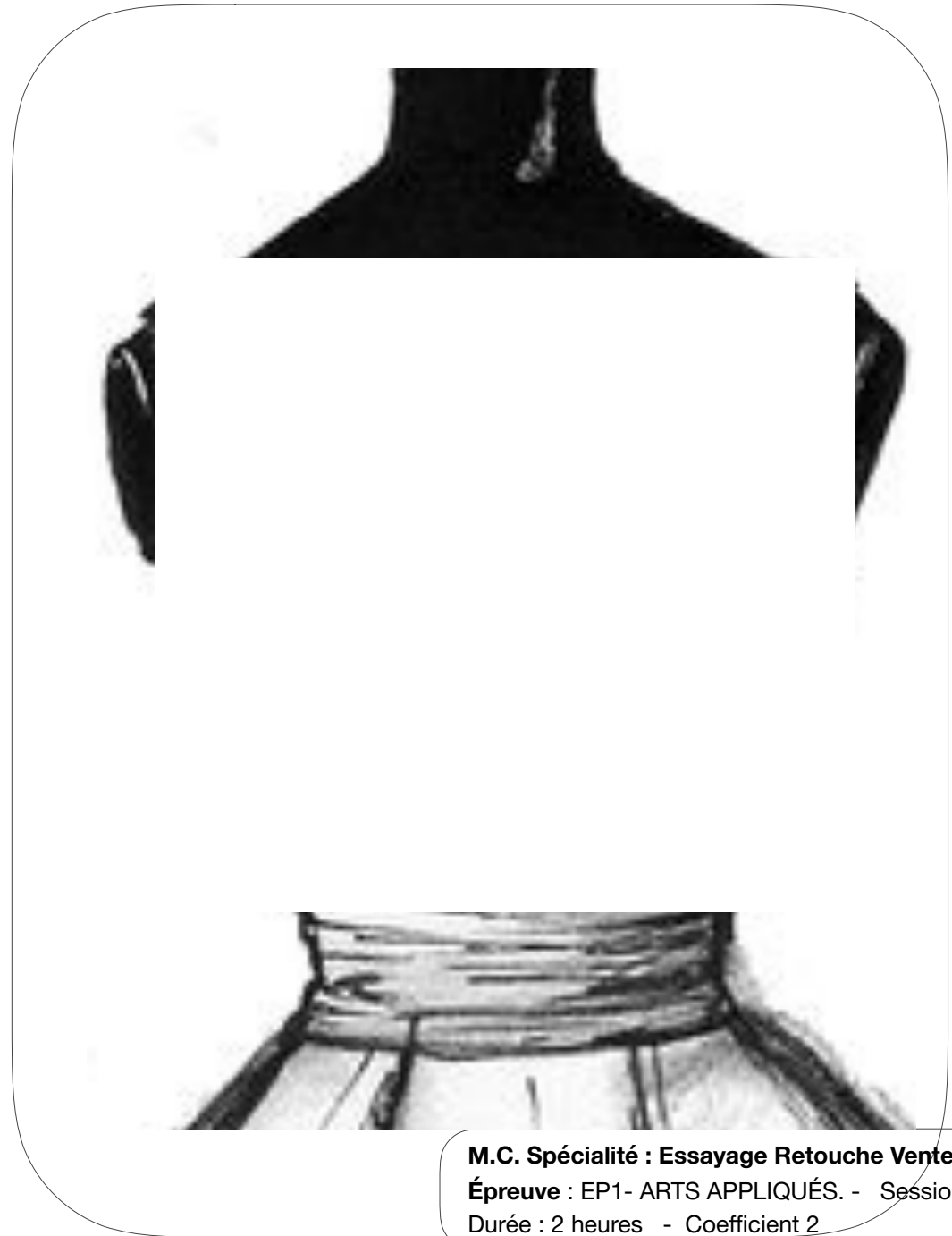
M.C. Spécialité : Essayage Retouche Vente
Épreuve : EP1- ARTS APPLIQUÉS. - Session 2107
Durée : 2 heures - Coefficient 2

Avant projet

Dessinez ci contre votre modèle transformé en noir et blanc (croquis technique) en veillant à ce que la symétrie de votre modèle soit respectée et que chaque élément soit détaillé (dentelle, rubans, galon, surpique, fermeture à glissière, œillets, plis, etc...)

Votre croquis doit obligatoirement être annoté (ajoutez flèches et indications écrites tout autour de votre croquis) et veillez à donner des indications claires sur les matériaux et fournitures envisagés :

Matériaux et fournitures:



M.C. Spécialité : Essayage Retouche Vente
Épreuve : EP1- ARTS APPLIQUÉS. - Session 2107
Durée : 2 heures - Coefficient 2

Projet

Proposez votre modèle final avec sa nouvelle encolure sur Figurine.

technique libre.

mise en couleur obligatoire.



BAREME DE NOTATION :

Analyser / Observer	5 pts
Rechercher / Proposer	4 pts
Avant Projet	6 pts
Projet	5 pts

Note finale / 20

NOM :

PRENOM:

M.C. Spécialité : Essayage Retouche Vente

Épreuve : EP1- ARTS APPLIQUÉS. - Session 2107

Durée : 2 heures - Coefficient 2