

# habiter un espace rural

6ème (4-5h)

# questionnement

- quelles activités économiques fait-on à la campagne?
- comment vit-on dans les espaces ruraux?
- les espaces ruraux sont-ils dynamiques?

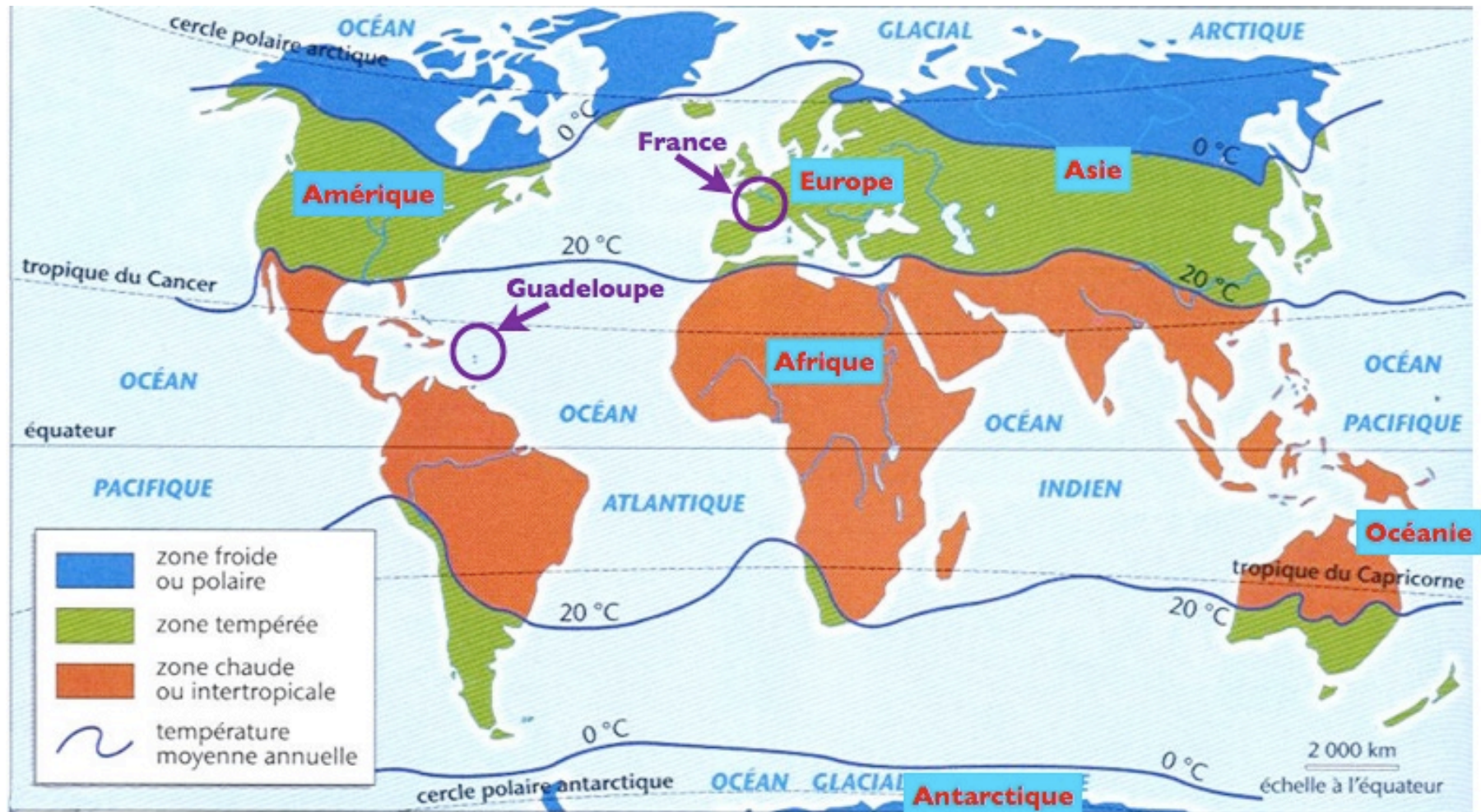


# **I St Christophe : un paysage rural du Beaujolais**





## planisphère : zones thermiques



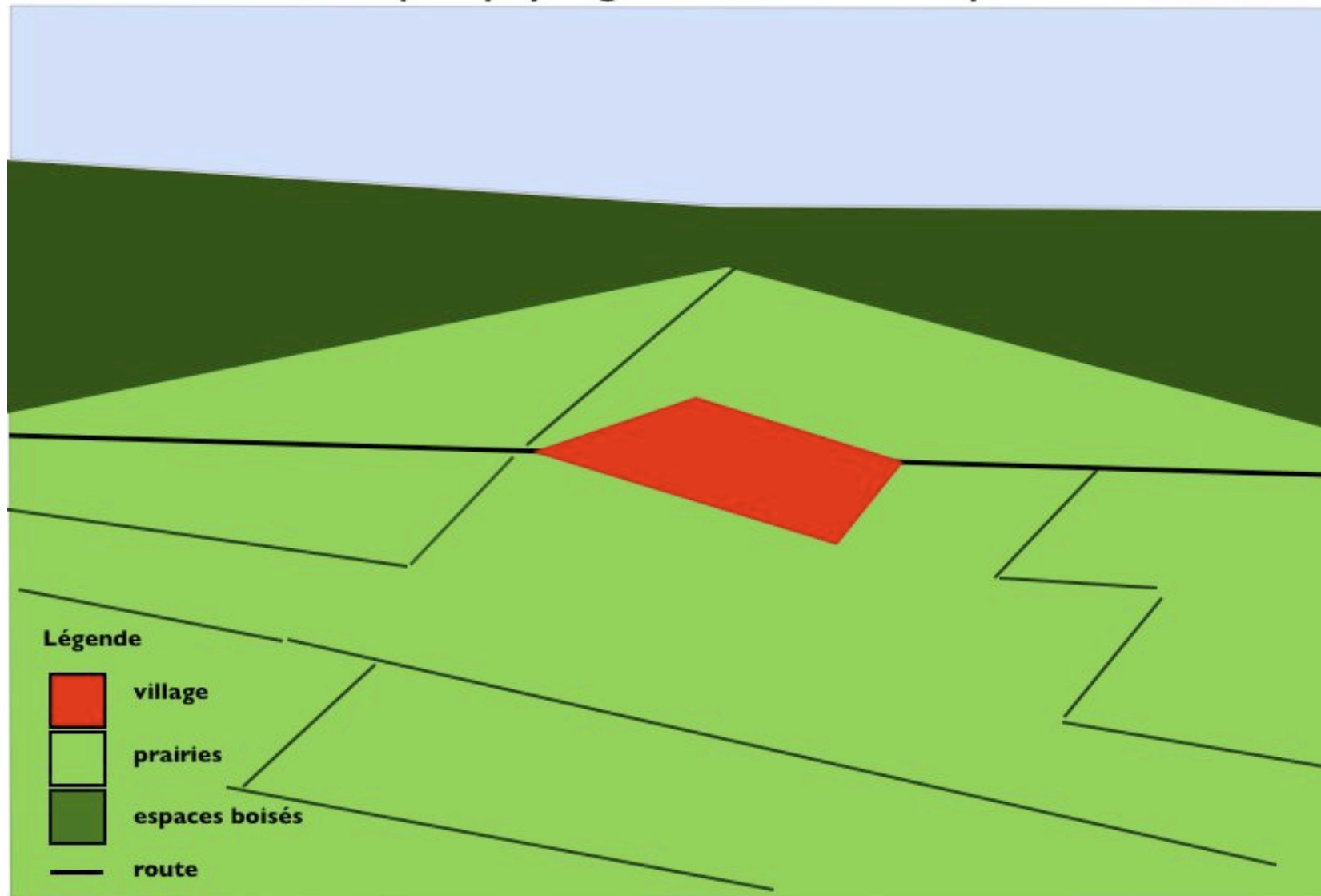


# La France



le  
Beaujolais

## Croquis paysager de St Christophe





## St Christophe, vue verticale



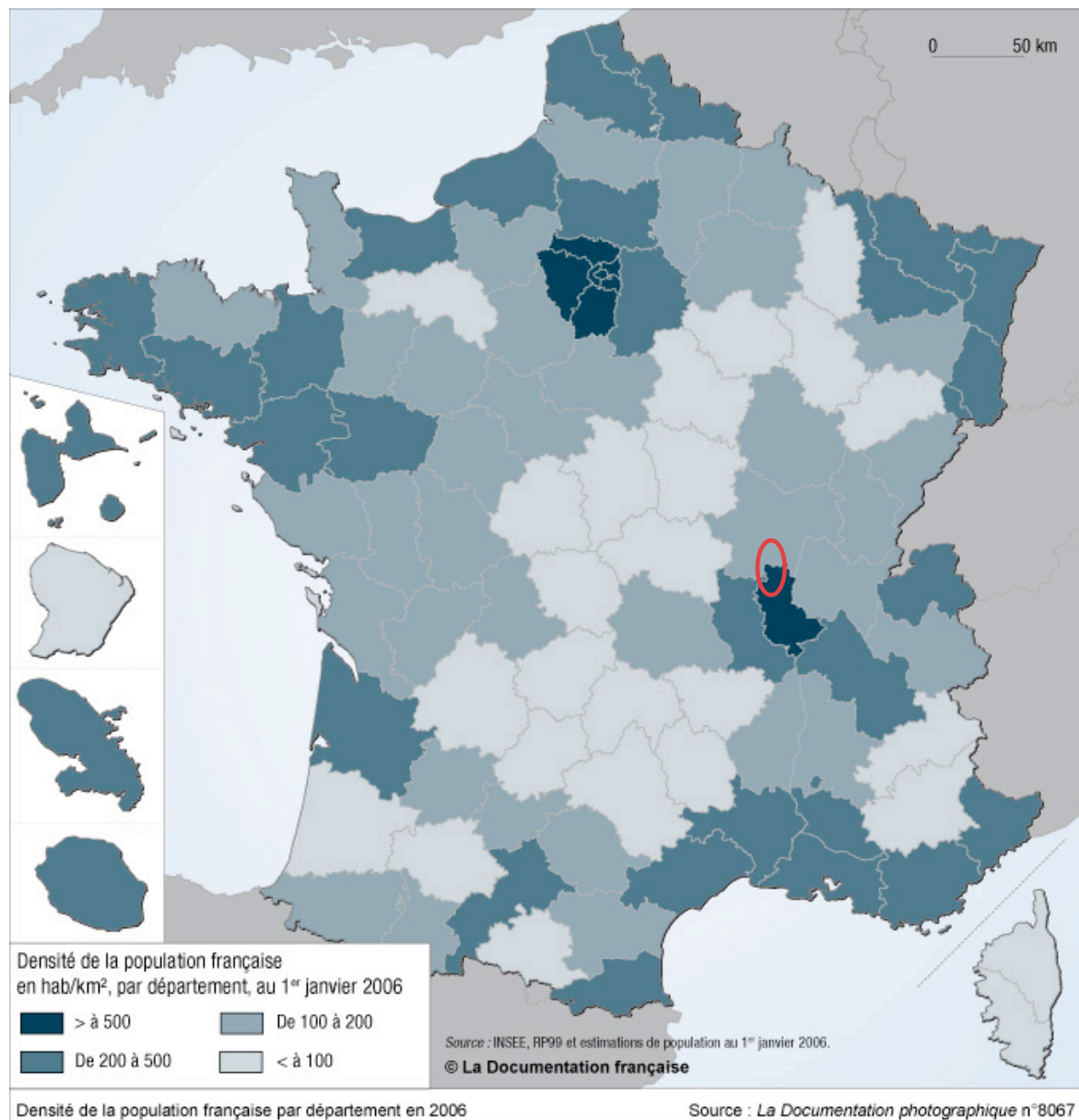


# A partir du paysage de St Christophe, je conclus que :

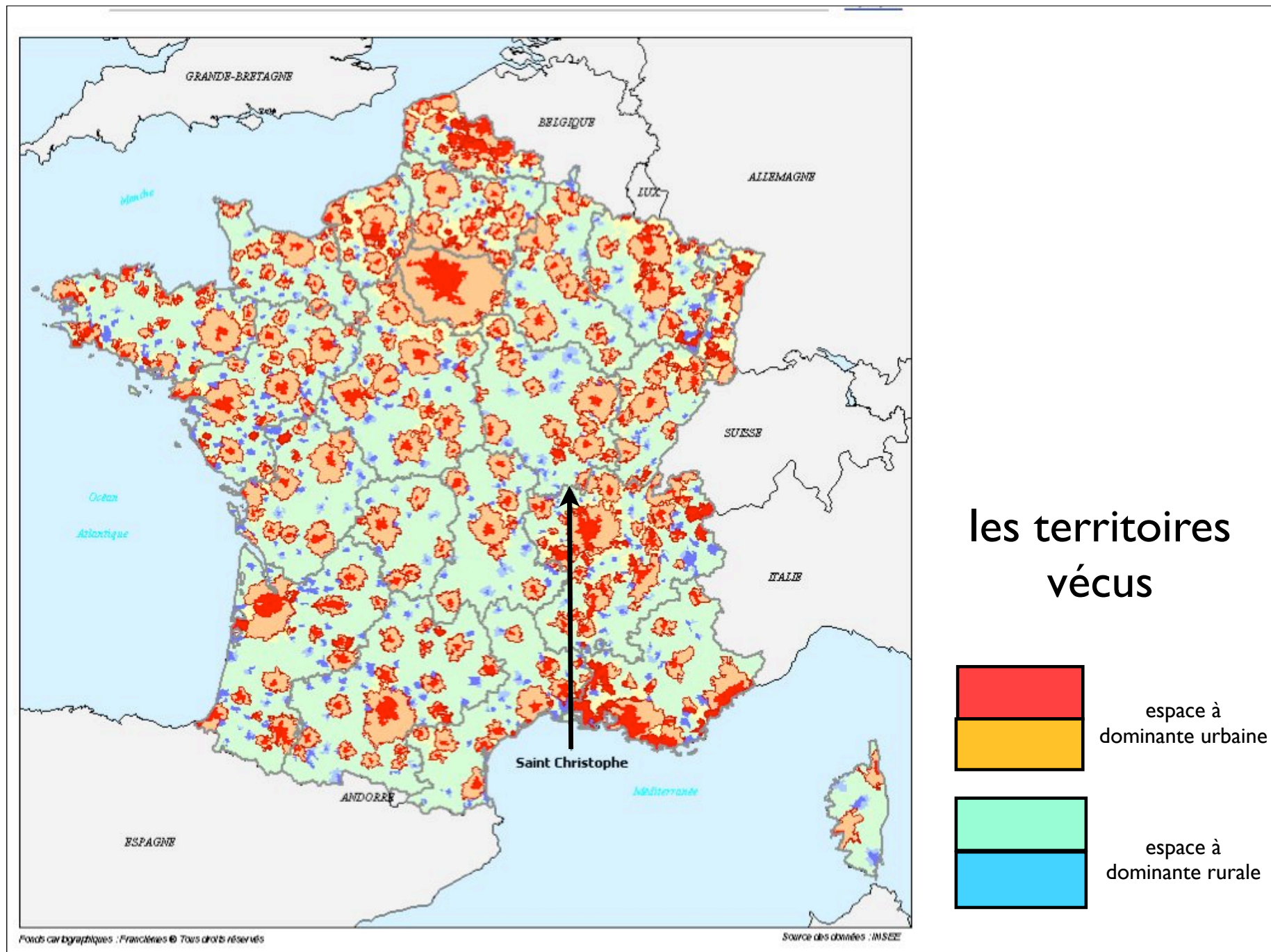
- St Christophe se trouve en Europe, dans la zone tempérée. Il est situé en France, dans la région du Beaujolais, au nord ouest de Lyon
- Il semble très peu peuplé
- Il y a des parcelles et des espaces boisés
- les parcelles sont cultivées ou en prairie (agriculture)
- On y accède par une petite route (départementale)



# densité de population



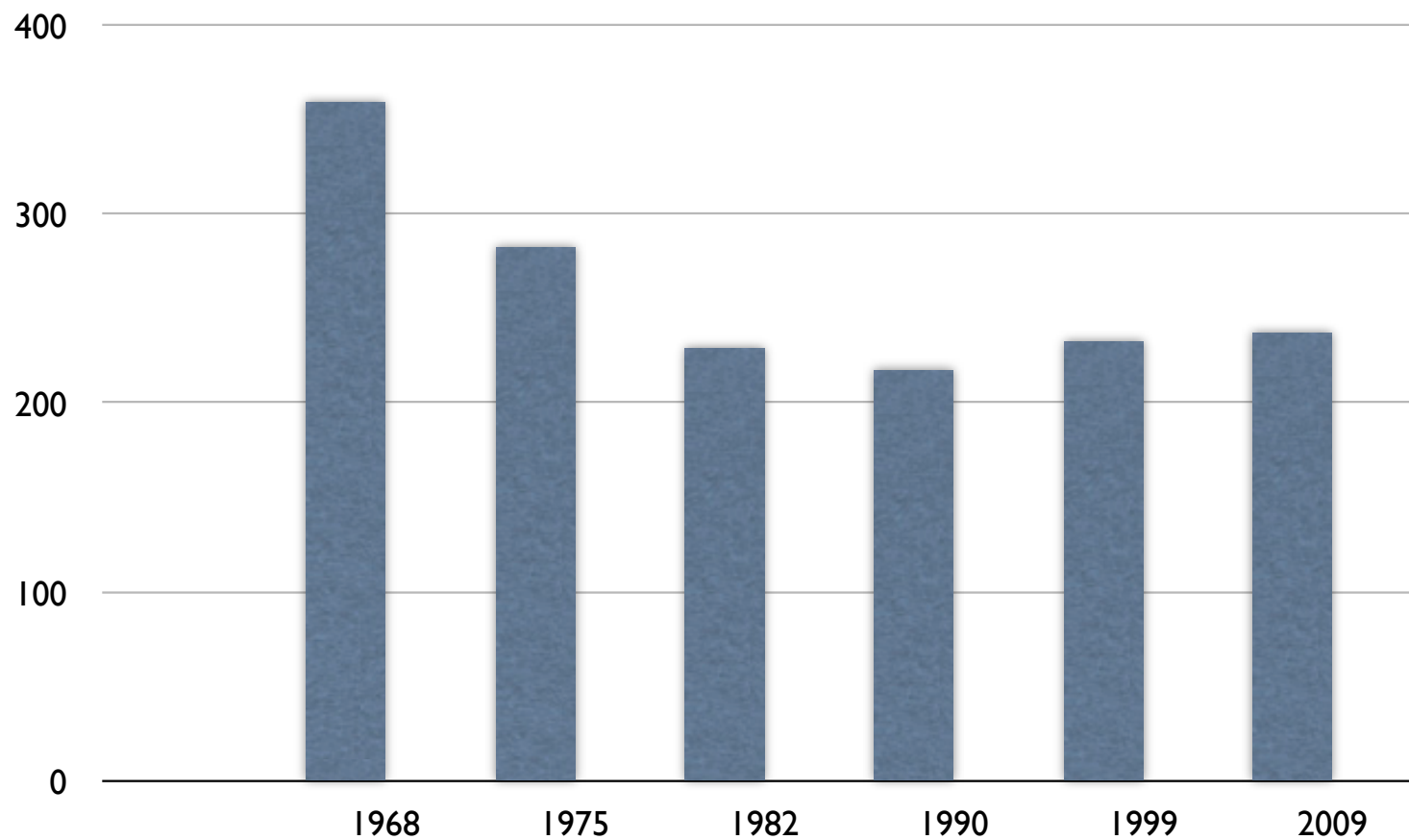
○ : le Beaujolais





# évolution démographique de St Christophe

(nombre d'habitants)



sources INSEE

D'après les cartes et le graphique, je conclus que St Christophe est

- un espace rural situé dans une région de forte densité
- près de Lyon (une métropole millionnaire)
- qui regagne des habitants



# Les espaces ruraux

France par Canton Segesa



## Typologie des espaces ruraux

- Urbanisé (240)
- Perturbain de proximité (239)
- Rural en voie de périurbanisation (515)
- Rural agric. vieilli et peu dense (480)
- Rural ouvrier (319)
- Rural à économie touristique (40)
- Rural à attract. tourist. résidentielle (245)
- Rural en transition (534)
- Petite ville rurale (353)
- N/A (4)

source : SEGESA (1999) - Les DOM ne sont pas concernés à l'échelle géographique retenue.

Note : ce commentaire libre n'engage pas la responsabilité de l'Observatoire des territoires de la DIACT

## Situation

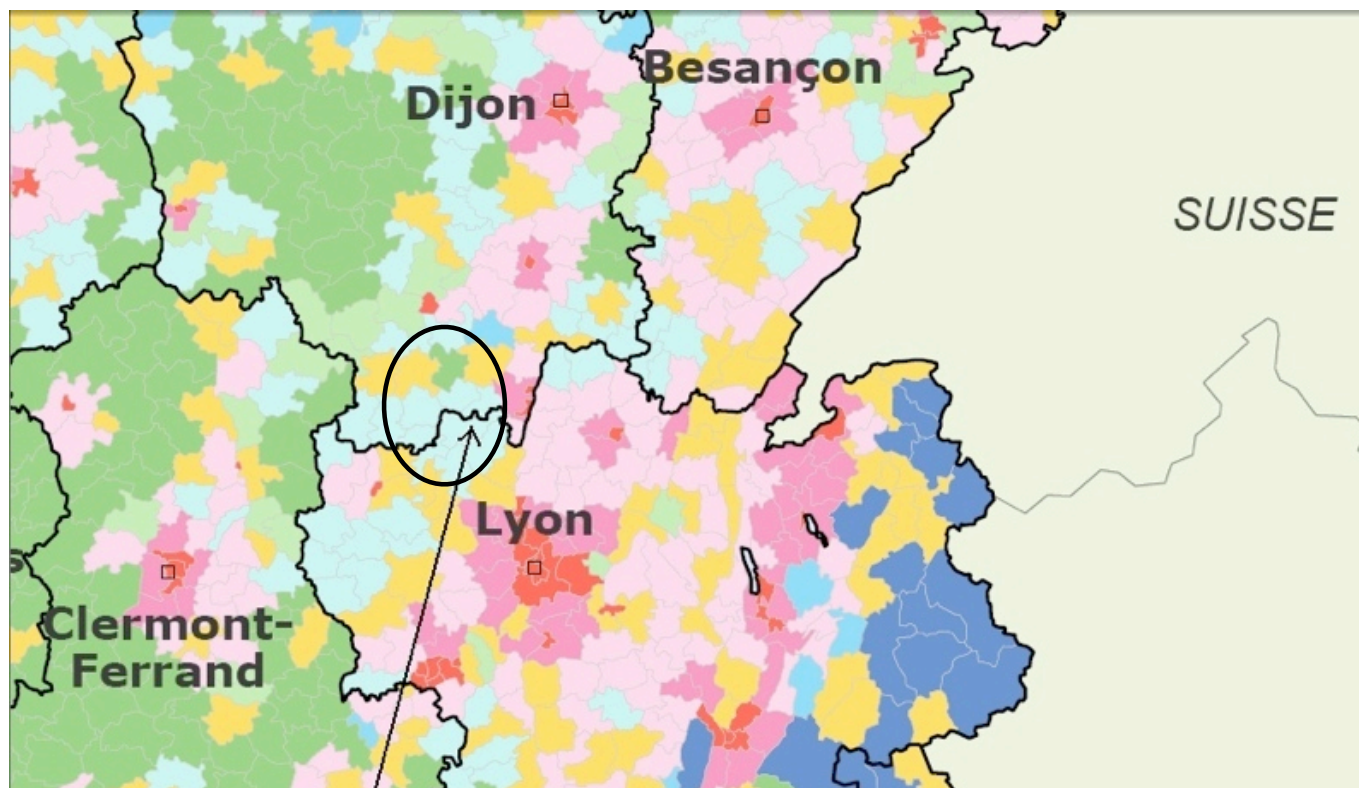


réalisé avec Gliscip



**DIACT**

# un espace rural en transition



Diact - Francièmes © Tous droits réservés

Saint Christophe

Situation



## Typologie des espaces ruraux

- Urbanisé (240)
- Périurbain de proximité (239)
- Rural en voie de périurbanisation (515)
- Rural agric. vieilli et peu dense (480)
- Rural ouvrier (319)
- Rural à économie touristique (40)
- Rural à attract. tourist. résidentielle (245)
- Rural en transition (534)
- Petite ville rurale (353)
- N/A (4)

source : SEGESA (1999) - Les DOM ne sont pas concernés à l'échelle géographique retenue.



**DIACT**



plaquette publicitaire de la  
communauté des communes du Haut  
Beaujolais

# Communauté de Communes du Haut-Beaujolais



## Osez entreprendre au cœur d'un terroir préservé

Située à la charnière entre la région Rhône-Alpes et la Bourgogne,  
la Communauté de Communes du Haut-Beaujolais  
offre un cadre de travail  
idéal, tout en bénéficiant  
de la proximité de villes  
importantes (Roanne,  
Mâcon, Villefranche  
sur Saône).



- 13 communes
- 22 000 hectares
- 4 000 habitants

### Facilités d'accès :

- TGV à 40 mn
- Autoroute A6 à 40 mn
- Aéroport Lyon  
Saint Exupéry à 1h

### Points forts :

- Internet à haut débit  
(fibre optique)
- Coûts attractifs
- Possibilité  
d'accompagnement  
des projets par  
la Communauté  
de Communes

### 4 zones d'activités aménagées et une plate-forme de télétravail.

De surfaces variables (3 500 m<sup>2</sup>  
à 10 000 m<sup>2</sup>), les zones d'activités  
sont viabilisées et prêtes  
à l'installation de nouvelles  
entreprises, dans des secteurs  
variés de l'économie.

### Quelques grandes entreprises de notoriété nationale et internationale présentes dans notre Communauté de Communes :

- Groupe Corico (agro-alimentaire)
- Scoff (agro-alimentaire)
- Boucaud (construction de chalets)

Et de nombreuses petites entreprises  
artisanales opérant dans tous  
les domaines, notamment le BTP  
et la filière bois.



### **Facilités d'accès :**

- TGV à 40 mn
- Autoroute A6 à 40 mn
- Aéroport Lyon Saint Exupéry à 1 h

### **Points forts :**

- Internet à haut débit (fibre optique)
- Coûts attractifs
- Possibilité d'accompagnement des projets par la Communauté de Communes

### **4 zones d'activités aménagées et une plate-forme de télétravail.**

De surfaces variables (3 500 m<sup>2</sup> à 10 000 m<sup>2</sup>), les zones d'activités sont viabilisées et prêtes à l'installation de nouvelles entreprises, dans des secteurs variés de l'économie.

### **Quelques grandes entreprises de notoriété nationale et internationale présentes dans notre Communauté de Communes :**

- Groupe Corico (agro-alimentaire)
- Scoff (agro-alimentaire)
- Boucaud (construction de chalets)

Et de nombreuses petites entreprises artisanales opérant dans tous les domaines, notamment le BTP et la filière bois.



**M. Chabanon,  
directeur de HBTP**

### **Quelles motivations vous ont conduit à installer votre activité dans la Communauté de Communes du Haut-Beaujolais ?**

*"Tout d'abord, sa localisation. Ici, nous sommes à proximité de la route Centre Europe Atlantique. Ensuite, mon activité, en lien avec le secteur (je réalise 80 % de mon chiffre d'affaire avec les collectivités locales). Enfin, le cadre de vie, loin des embouteillages. Autre atout important : ici, les gens ont vraiment la culture du travail, et du travail bien fait !"*

Extraits de la plaquette



d'après les documents, je conclus que St  
Christophe est:

- un espace rural en transition
- un espace rural qui attire des activités de pointe
- un espace rural accessible (axes structurants)
- un espace dynamique



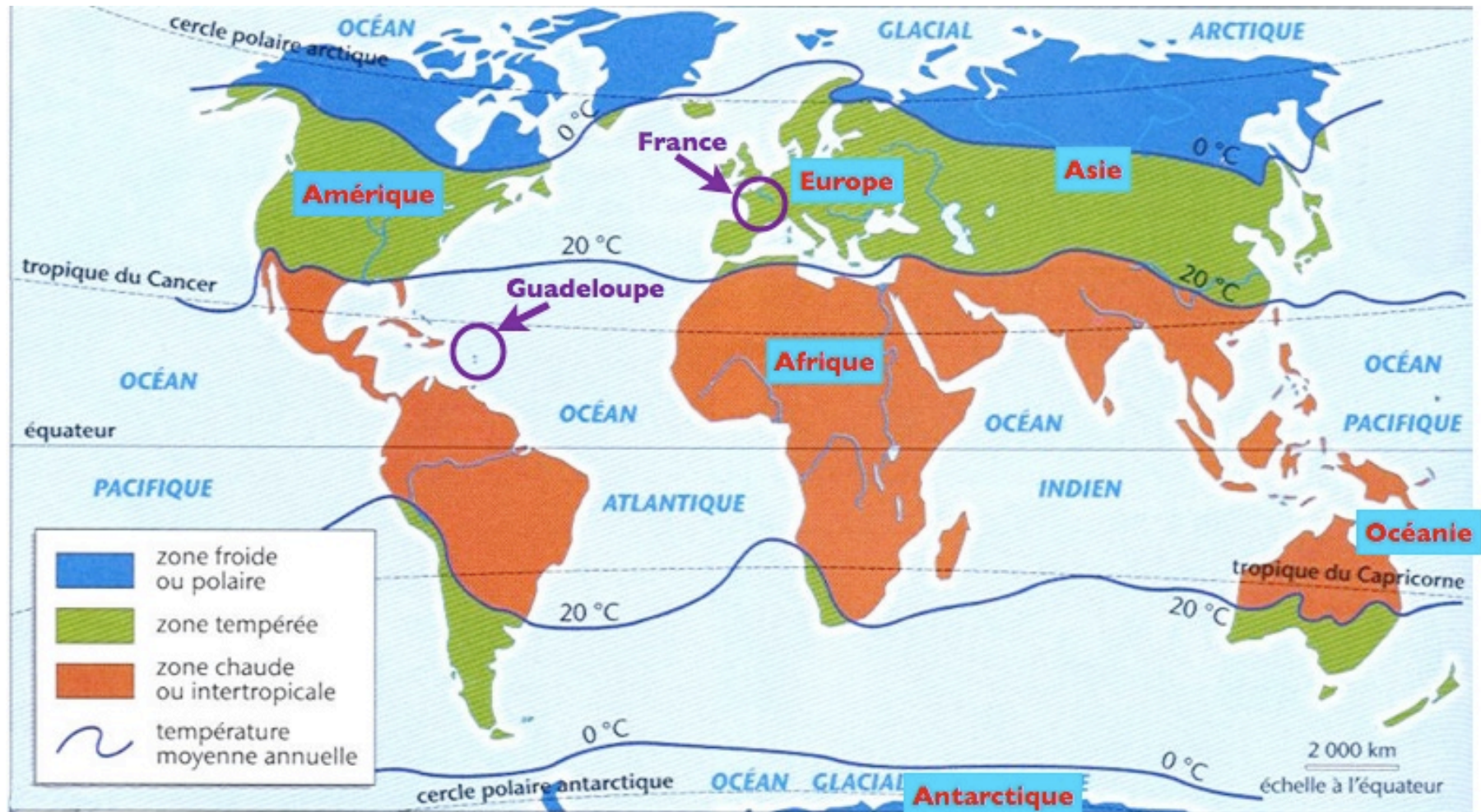
## **II Port Louis: un paysage rural de Guadeloupe**



Vue aérienne oblique, direction N/NO de Port  
Louis, 2000



# planisphère : zones thermiques



# La Guadeloupe

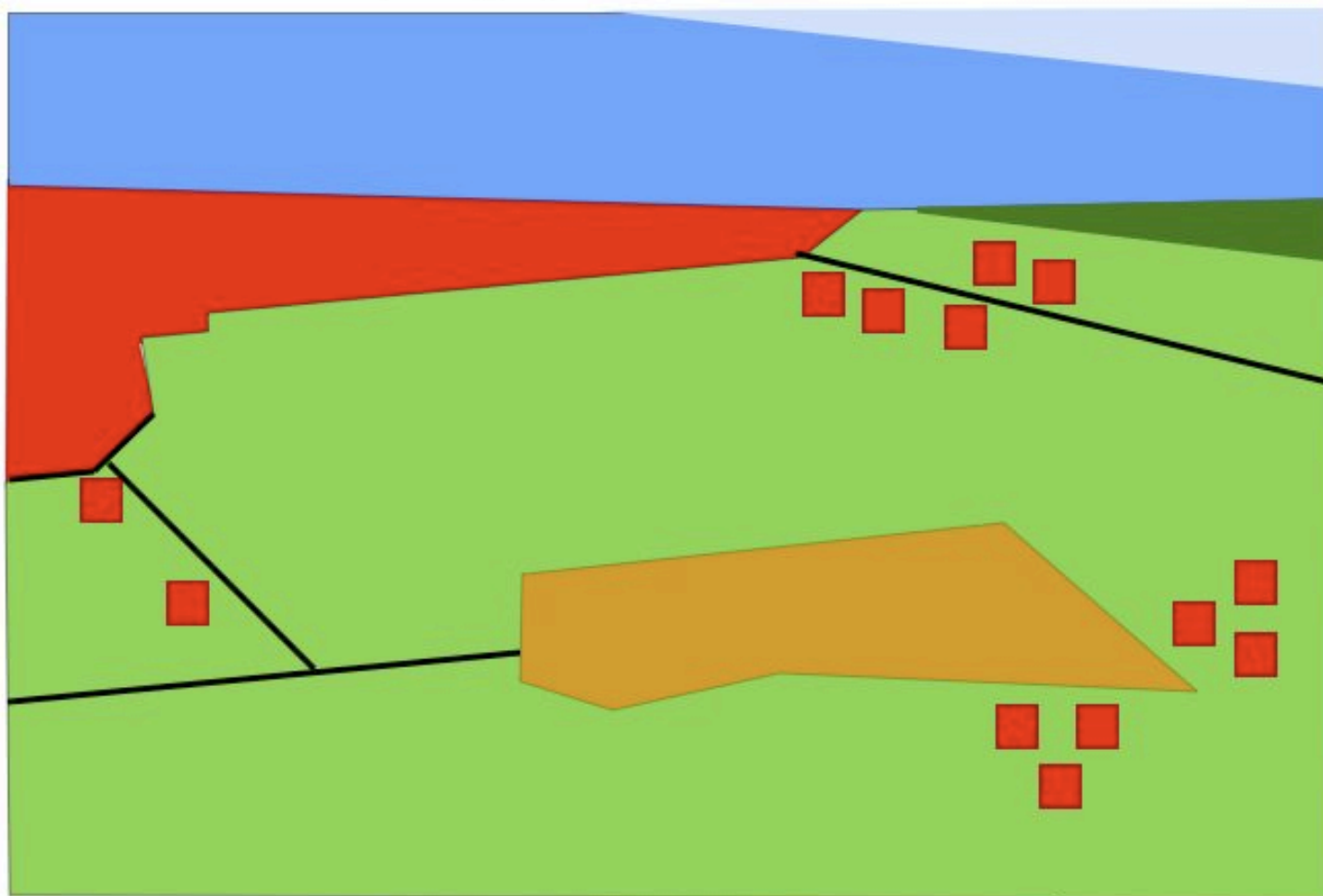




## les éléments du paysage



## Croquis paysager de Port-Louis



### Légende



espace urbanisé



champs de canne



usine de Beauport

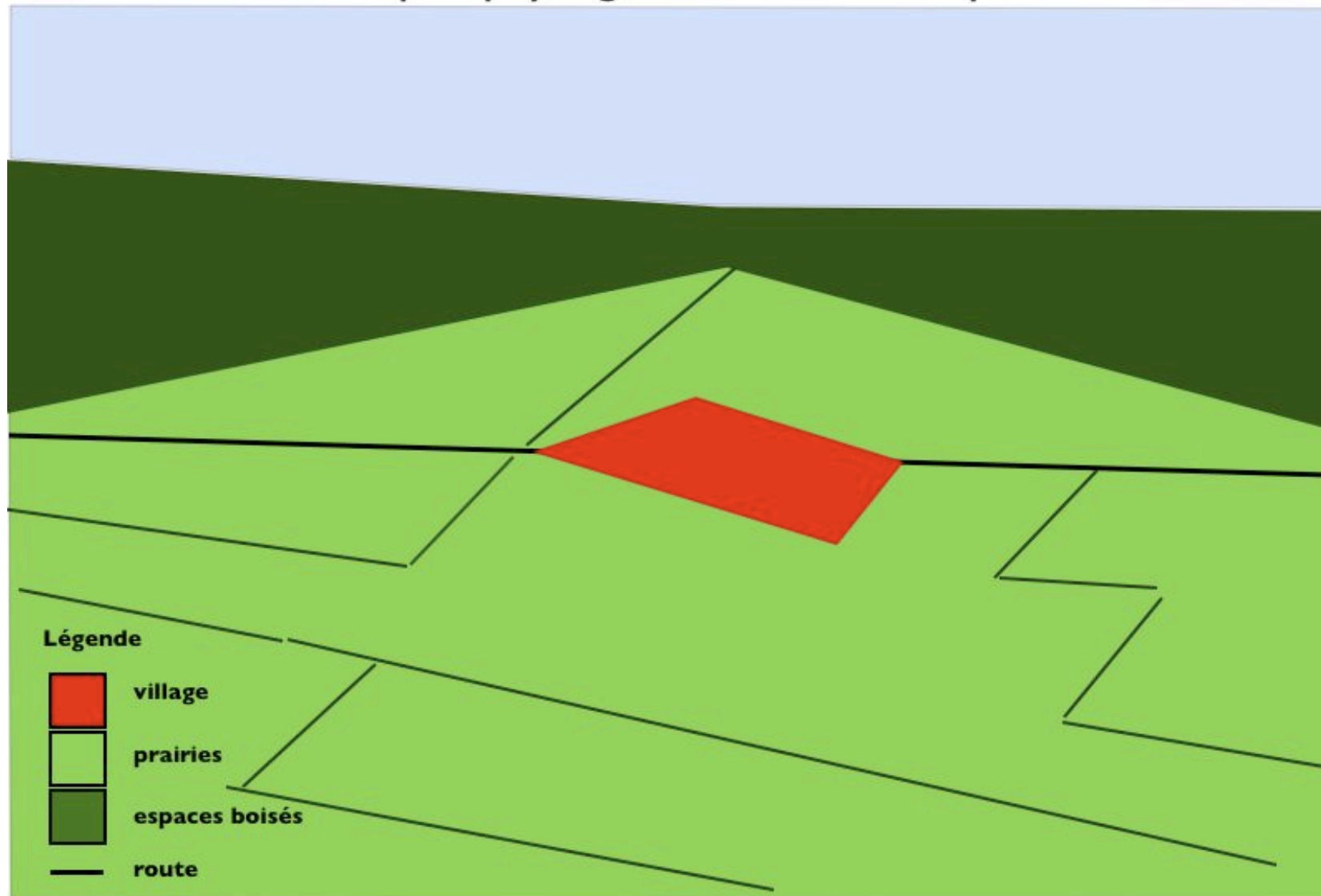


espaces boisés  
(mangrove)

— routes



## Croquis paysager de St Christophe



## A partir des documents je conclus que Port Louis est une commune rurale

- située dans le continent américain, dans la Caraïbe, en Guadeloupe, au nord ouest de la Grande Terre, dans la zone chaude
- qui présente un étalement urbain plus dense (bourg), des maisons dispersées (mitage), des bâtiments de l'usine sucrière de Beauport, le littoral, des parcelles plus rectilignes et ouvertes
- différente de celle de St Christophe. Elle semble plus urbanisée



## **ancienne usine de Beauport**





## **construction du nouveau lycée HQE**





## la campagne sucrière à Port Louis



## plaquette publicitaire site de Beauport



**BEAUPORT**  
Le Pays de la Canne  
Port-Louis • Tél : 0590 22 44 70  
www.lepaysdelacanne.com

“Découvrez le patrimoine  
du Pays Guadeloupe”

- Découverte
- Hébergement
- Musée
- Restauration



Centre de Culture Scientifique Technique et Industriel





## de nouvelles activités



# COMBI-SPORTS

AU PAYS DE LA CANNE

VTT - Pétanque - Football  
ping-pong - Marche - Marais  
Découverte - Falaises  
Habitation de la Mahaudière

[Tarif : nous contacter]  
Toute l'année  
**BEAUPORT**  
Le Pays de la Canne  
Port-Louis - Tél: 0590 22 44 70



Centre de Culture Scientifique Technique et Industriel

COMBI-SPORTS - 0590 22 44 70

COMBI-SPORTS - 0590 22 44 70

COMBI-SPORTS - 0590 22 44 70

COMBI-SPORTS - 0590 22 44 70

## Evolution démographique de Port Louis

Année	1990	1999	2006
Habitants	5653	5573	5481

## Taux de chômage en 1999, en %

Anse Bertrand	de 36,4 à 40,5
<b>Port Louis</b>	<b>+ de 40,5</b>
Petit Canal	de 36,4 à 40,5
Guadeloupe	34,2

source INSEE



# A partir des documents je conclus que :

- l'usine de Beauport a fermé (friche industrielle)
- le chômage est important et la population diminue (déprise)
- la culture de la canne reste une activité importante
- d'autres activités tentent de s'y implanter (tourisme, culture et loisir)
- le territoire est en cours d'aménagement pour redynamiser cet espace rural

**Habiter le monde rural,  
c'est habiter :**



- un espace **humanisé** et **aménagé**
- un espace qui porte l'empreinte des **activités agricoles**
- dans un **paysage** singulier
- dans un espace qui accueille des activités non agricoles comme l'industrie, le tourisme et les loisirs
- dans un espace en **mutation** : il porte les marques du passé et du présent
- dans un espace qui peut être en **déprise** s'il est trop isolé
- dans un espace qui peut être **revitalisé** par la proximité et **l'accessibilité** à un espace urbain dynamique