

exposition  
 “Après New-York et Paris, la prestigieuse exposition arrive en Guadeloupe.”

**Le modèle noir**  
 De Géricault à Picasso

14 SEPT.  
 29 DÉC.  
 2019

memorial-acte.fr

Mémorial ACTe  
 CENTRE CARIBÉEN ET FRANÇAIS DE LA PRÉHISTOIRE ET DE L'ÉTHNOLOGIE

REGION GUADELOUPE

2017 MUSEUM PRIZE PRIX DU MUSÉE

COUNCIL OF EUROPE

AIRCARAIBES

WALLACH ART GALLERY

Musées d'Orsay et de l'Oranerie

## UN PARCOURS EAC au Cycle 3

« Une œuvre, une école »

16 œuvres à explorer

Dans le cadre de l'exposition du MACTe

**Modèle noir de Géricault à Picasso**

S'appuyant sur le dialogue entre le modèle et l'artiste, qu'il soit sculpteur, peintre ou photographe, l'exposition « Le modèle noir de Géricault à Picasso » explore l'imaginaire dans la représentation des figures noires à travers les œuvres majeures de Gérôme, Cordier, Manet, Picasso Matisse, Nadar, Man Ray, Maryelle Plaisir ...

De l'abolition de l'esclavage à nos jours, le modèle noir se propose de montrer comment se sont construites, déconstruites et reconstruites les images des noirs à travers les siècles.

En adoptant une approche pluridisciplinaire, entre histoire de l'art et histoire des idées, l'exposition propose d'approfondir le sujet, avec 120 œuvres, quelques essais et une chronologie illustrée.

Une histoire de la modernité redessinée à travers l'évolution du regard et des problématiques esthétiques, politiques, sociales et raciales.

Les œuvres proposées à l'étude dans le cadre de ce parcours EAC couvrent trois moments clés

- L'ère de l'abolition
- La Nouvelle peinture et les débuts de l'avant-garde,
- Les artistes post-guerre et contemporains

Après la visite de l'exposition dans son ensemble, nous vous invitons à porter un intérêt particulier aux œuvres sélectionnées dans la liste ci-dessous.

Vous analyserez l'œuvre retenue en la replaçant dans son contexte historique, géographique en faisant un focus sur le peintre et un focus sur le personnage du tableau.

Il s'agira aussi de trouver le lien avec les programmes de cycle deux et surtout de cycle trois.

L'étude proprement dite de l'œuvre doit vous permettre de trouver un thème à développer en classe

Quelques exemples :

Les Stéréotypes et la caricature (Nadar et Dumas)

Géricault et le modèle Joseph

L'art et l'esclavage

Les métissages littéraires

Laure, Madeleine...Ady : des modèles noirs

La place du modèle dans l'atelier des artistes

La couleur dans le portrait

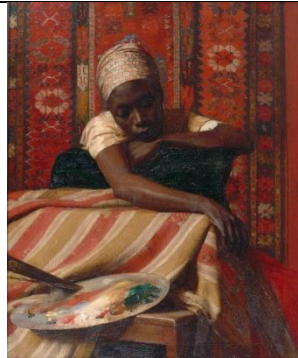
*Ces thèmes ne sont pas exhaustifs et pourront être complétés.*

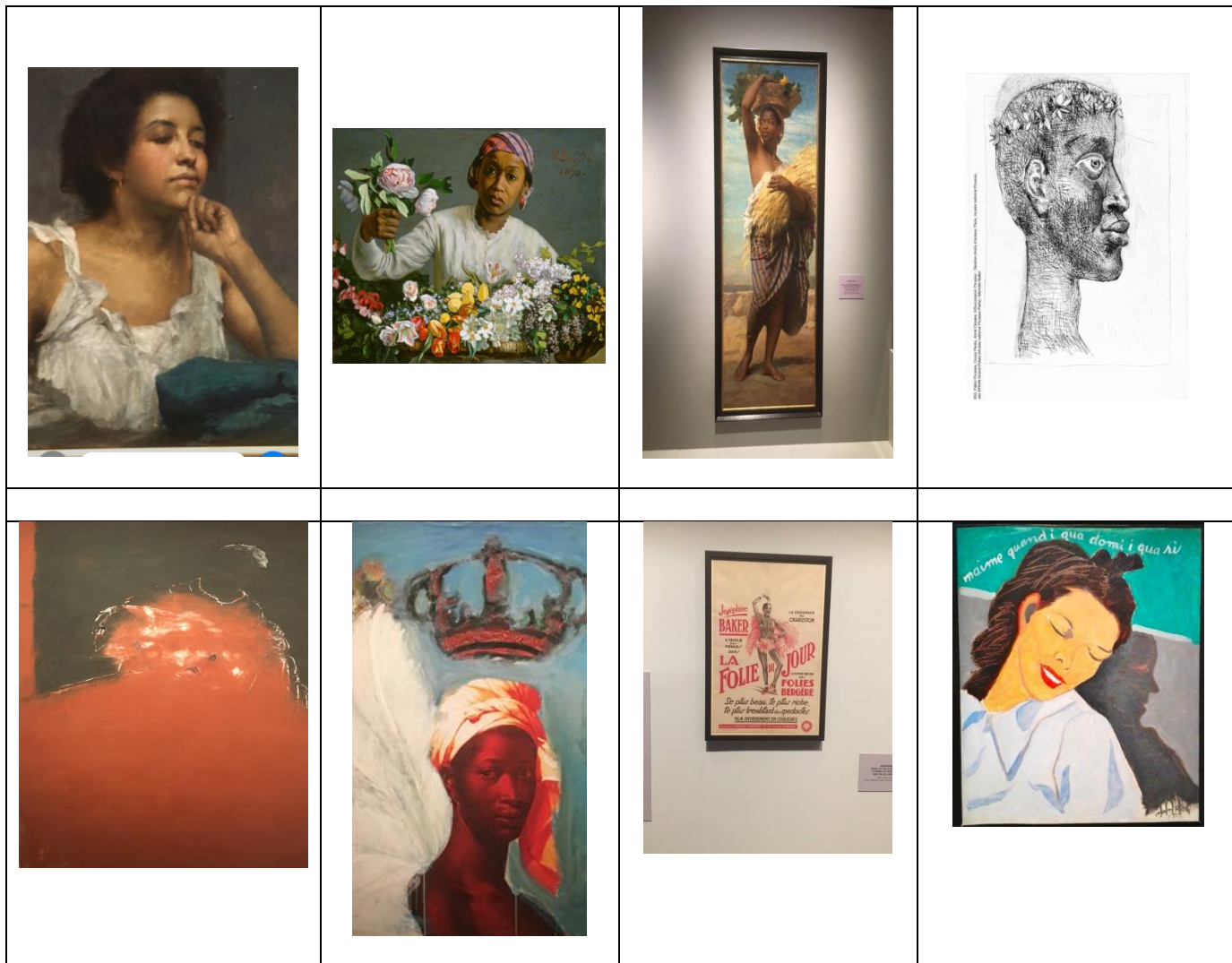
Il s'agira ensuite de proposer une exploration artistique et créative à partir de l'œuvre choisie, de faire vivre une expérience artistique aux élèves en lien avec l'œuvre étudiée .Elle peut être graphique, picturale sonore ou numérique mais aussi jeux de mime, recherche corporelle ou expression littéraire.

L'émotion dans certaines œuvres peut modifier la couleur d'un visage, le figer, le déformer, l'embellir, l'illuminer... Un vrai défi pour les artistes qui cherchent à saisir un état fugitif. Le travail d'observation puis de recherche plastique autour de la couleur devrait permettre de saisir ces différences.

Les grands sculpteurs du 19ème siècle présents dans cette exposition de Cordier, Carpeaux à Bourdelle livrent une galerie de portraits vivants et émouvants à découvrir. Les élèves seront invités à mimer la peur, la tristesse, la joie, la colère... mais aussi à sculpter en atelier des portraits expressifs.

Techniques proposées : le bas-relief en argile ou des techniques mixtes de collage.





❖ IDENTIFIEZ ET PRECISEZ LE TITRE, LA DATE ET L'AUTEUR DE CHAQUE ŒUVRE.