

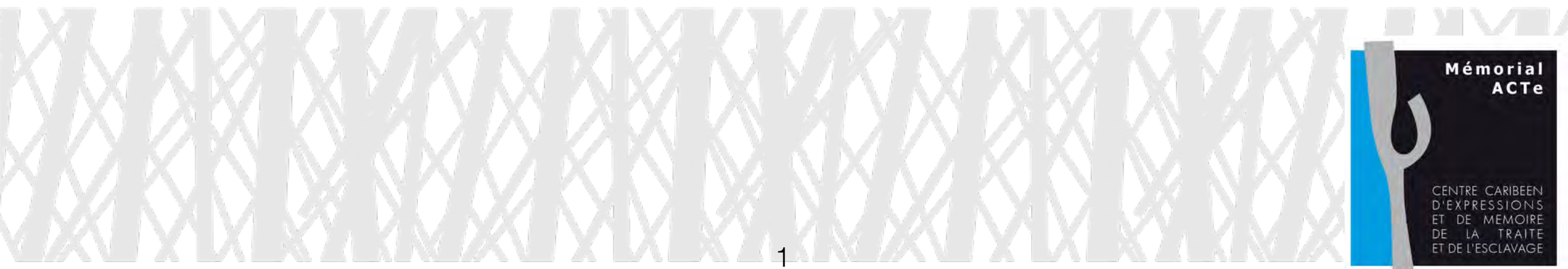


FORMES ET MÉMOIRES

PARCOURS PEDAGOGIQUE

NIVEAUX : PRIMAIRE CYCLE 3 COLLÈGE, LYCÉE GÉNÉRAL, TECHNOLOGIQUE ET PROFESSIONNEL

DUREE: 1h30



FORMES ET MÉMOIRES

Le parcours " Formes et Mémoires " est une invitation à découvrir un site architectural et un lieu de mémoire emblématique .

La visite est axée sur le site de l'ancienne usine DARBOUSSIER -
la passerelle menant au Morne Mémoire

le Mémorial et ses différents espaces intérieurs et extérieurs .

Il s'agit d'encourager le développement de l'identité culturelle individuelle, qui aide à appartenir à son environnement local, à son pays et à l'humanité.

Un des principaux buts de ce Parcours est, pour le jeune, de développer une relation personnelle à son environnement, en observant

l'environnement bâti et naturel, en comprenant le sens des matériaux utilisés .

OBJECTIFS

- Eduquer le regard au construit et à la fonction mémorielle. Comprendre les messages. Identifier les lieux et exprimer une émotion esthétique .
- Développer le sens critique. L'élève est amené à repérer les influences, les emprunts stylistiques à travers l'observation d'une production architecturale .
- Il situe dans leur contexte historique, artistique, technique et sociologique les enjeux du dialogue entre les cultures :transmission, échange, partage, connaissance de l'autre.

OUVREZ L'OEIL !



RACINE DU FIGUIER
MAUDIT

LIENS AVEC LES PROGRAMMES

PRIMAIRE ET COLLÈGE

HISTOIRE DES ARTS- Cycle 3

Dégager d'une œuvre d'art par l'observation les caractéristiques techniques et formelles.

Retrouver des formes géométriques et comprendre leur agencement dans une façade , un pavement.

Dégager d'une forme artistique des éléments de sens.

ARTS PLASTIQUES

Cycle 3 : Apprendre à se repérer dans un Musée, un lieu d'art , un site patrimonial .Éduquer le regard au construit et à la fonction mémorielle. Comprendre les messages. Identifier les lieux et exprimer une émotion esthétique .Développer le sens critique.

Cycle 4 : L'œuvre, l'espace, l'auteur, le spectateur (BO 2016)

- « La présence matérielle de l'œuvre dans l'espace, : le rapport d'échelle, l'in situ, l'espace public . l'architecture. »

Proposer une analyse critique simple et une interprétation d'une œuvre « architecturale » .Rendre compte de la visite d'un lieu de conservation ou de diffusion artistique ou de la rencontre avec un métier du patrimoine.

PEAC Dans le cadre de son parcours d'éducation artistique et culturelle, et notamment grâce aux enseignements artistiques, l'élève a été amené au cours des cycles 1 et 2 à rencontrer des œuvres d'art ; à l'issue de ces cycles. Il comprend des notions élémentaires propres à chaque champ d'expression artistique (par exemple : que l'architecture organise un espace . il sait identifier et nommer quelques éléments constitutifs d'une œuvre d'art. Il observe, et se conduit selon les codes appropriés dans des lieux d'art et de culture.

À la fin du cycle 3, les élèves ont acquis les éléments de lexique et de compréhension qui les rendent capables, face à un monument, un espace ou un objet artistique, d'en proposer une description

LYCÉE

HISTOIRE DES ARTS

Rendre compte de la visite d'un lieu de conservation ou de diffusion artistique ou de la rencontre avec un métier du patrimoine

Points des programmes des enseignements d'exploration en classe de seconde en lien avec les parcours

EDEX - enseignement d'exploration « arts visuel »

Compétences relatives à la culture personnelle : Développer sa culture en s'ouvrant à des œuvres patrimoniales ou à des créations dans le domaine des arts visuels.

EDEX - enseignement d'exploration « patrimoines »

1. - Interroger l'objet patrimonial dans son espace de création, en le situant dans une chronologie générale de l'histoire des arts et dans le monde culturel d'aujourd'hui ;

- Développer une familiarité avec le patrimoine ainsi que la conscience de la diversité des héritages, riches de leurs contenus humains ;

- Sensibiliser à la fragilité du patrimoine et à la responsabilité de tous quant à sa sauvegarde ;

2. - Découvrir les métiers qui étudient, valorisent, gèrent, développent le patrimoine dans toutes ses acceptions.

PRIMAIRE ET COLLÈGE

HISTOIRE -GEOGRAPHIE

Les lieux de mémoire
l'espace urbain et ses nouvelles fonctions

EMC

la sensibilité : soi et les autres

Identifier et exprimer en les régulant ses émotions et ses sentiments.

S'estimer et être capable d'écoute et d'empathie.

Se sentir membre d'une collectivité.

Parler d'une histoire douloureuse ou sensible

Le droit et la règle : des principes pour vivre avec les autres

LYCÉE

EMC

Egalité et discrimination

Les grands textes des droits de l'Homme

AVANT LA VISITE

Avant toute visite, il est recommandé aux enseignants de venir « repérer les lieux » et de préparer la sortie de sa classe avec l'aide du service éducatif.

Ressources complémentaires

- Guide enseignant.
- Fiches ressources (en cours)
- Interview de M,Berthelot réalisé par le Service Educatif (en cours)



UN PARCOURS ENTRE HISTOIRE ET MEMOIRE

QUESTIONNEMENTS

LES LIEUX DE MEMOIRE : scénographie, usage, symbolique

LES MEMOIRES de l'esclavage

I - DARBOUSSIER: UN SITE EMBLÉMATIQUE

Vous débuterez votre parcours par la visite du site de l'ancienne usine sucrière Darboussier située au bord de la rade de Pointe-à-Pitre. Elle fut une des principales usines sucrières de la Guadeloupe. Elle doit son nom à Jean Darboussier, commerçant français originaire de Toulouse et qui s'est installé dans l'île durant le XVIII^e siècle.

Dans les années 1860, un industriel, Jean-François Cail, s'associa à Ernest Souques pour fonder la Compagnie (Sucrière de la Pointe-à-Pitre (CSPAP).

L'usine Darboussier a été construite entre 1867 et 1869. Lorsque Cail décéda en 1871, Souques, qui fut le gérant de la compagnie depuis sa création, devint par conséquent le seul à diriger l'usine qui fut à cette époque-là le plus gros employeur de l'île.



Ancienne usine sucrière Bâtiment administratif



Façade Rue Raspail



Détail façade et sigle SIAPAP*

**Société Industrielle et Agricole de Pointe-à-Pitre (SIAPAP).*

Seul vestige de l'ancienne usine Darboussier.
classé monument historique en 2006



Style néo -classique

Courant architectural de la seconde moitié du XVIIIe siècle et du début du XIXe siècle. Succédant au classicisme, à l'architecture baroque et rococo,

*l'architecture **néo-classique** utilise les éléments gréco-romains*

**Repérez les colonnes , le fronton,
et proportions harmonieuses**

Carte d'identité de l'usine DARBOUSSIER

Nom	Ancienne usine sucrière Darboussier - Bâtiment principal
Aire urbaine	Pointe-à-Pitre - Les Abymes
Année	1867
Fonction(s)	Industrie
Style architectural	Mouvement Moderne
Maître(s) d'ouvrage	Compagnie Sucrière de la Pointe-à-Pitre (CSPAP) SIS-SAG Société Industrielle et Agricole de Pointe-à-Pitre (SIAPAP)

APRÈS LA VISITE

Poursuivre la visite du site par la découverte de l'île 29 dans l'exposition permanente.
(archipel 5 post-abolition et ségrégation)



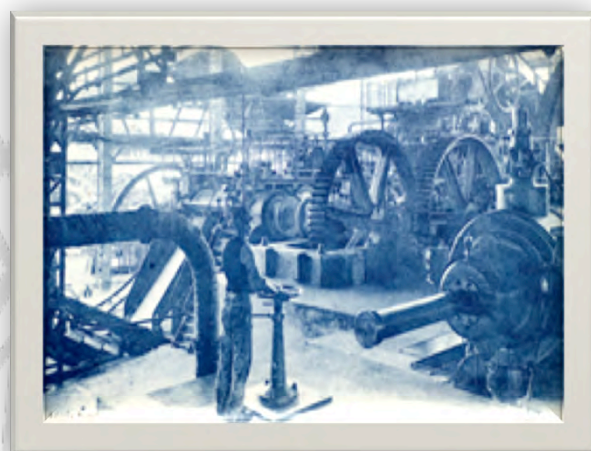
- ❑ *L'espace d'exposition permanente du MACTe accueille les groupes scolaires (15-20 pers.) qui peuvent y compléter leur visite.*

Pour approfondir cette thématique

LA NOUVELLE IMMIGRATION ET L'USINE DARBOUSSIER

PISTES A APPROFONDIR EN HISTOIRE -GEOGRAPHIE

CYCLE 3 et CYCLE 4



2. LE MORNE MEMOIRE PAR LA PASSERELLE

Vous vous dirigerez ensuite vers le Mémorial ACTe qui offre une échappée, via une passerelle monumentale de 275 m de long, conçue par l'architecte Marc Mimram, en direction du **Morne Mémoire**, et d'un jardin panoramique de 2,2 ha au cœur de la ville, avec vue sur l'océan, les montagnes de la Basse-Terre et la baie de Pointe-à-Pitre.





Indique le nom de cet espace.



Sais tu
A quelle hauteur se situe la passerelle ?



REPERER les quartiers de Darboussier - Chemin-Neuf/
Carénage
sur un plan de la Ville de Pointe -à Pitre

3- LE MEMORIAL ACTe

« Centre caribéen d'expressions et de mémoire de la Traite et de l'Esclavage »

Situé en bordure littorale de Pointe-à-Pitre, le Mémorial ACTe, construit sur l'ancien site industriel de Darboussier, friche d'une ancienne usine sucrière, est un ensemble de 7124 m².

Inauguré en mai 2015, le Mémorial ACTe est le Centre caribéen d'expressions et de mémoire de la traite et de l'esclavage à l'architecture unique dans la Caraïbe

Boîtes de granit noir coiffées d'une résille métallique dont la forme est directement inspirée du figuier maudit, espèce endémique de la Guadeloupe, le Mémorial ACTe est résumé par la formule « Sylver Roots on a black box »



COMPRENDRE LES CHOIX ARCHITECTURAUX

Mise en scène des symboles caribéens.

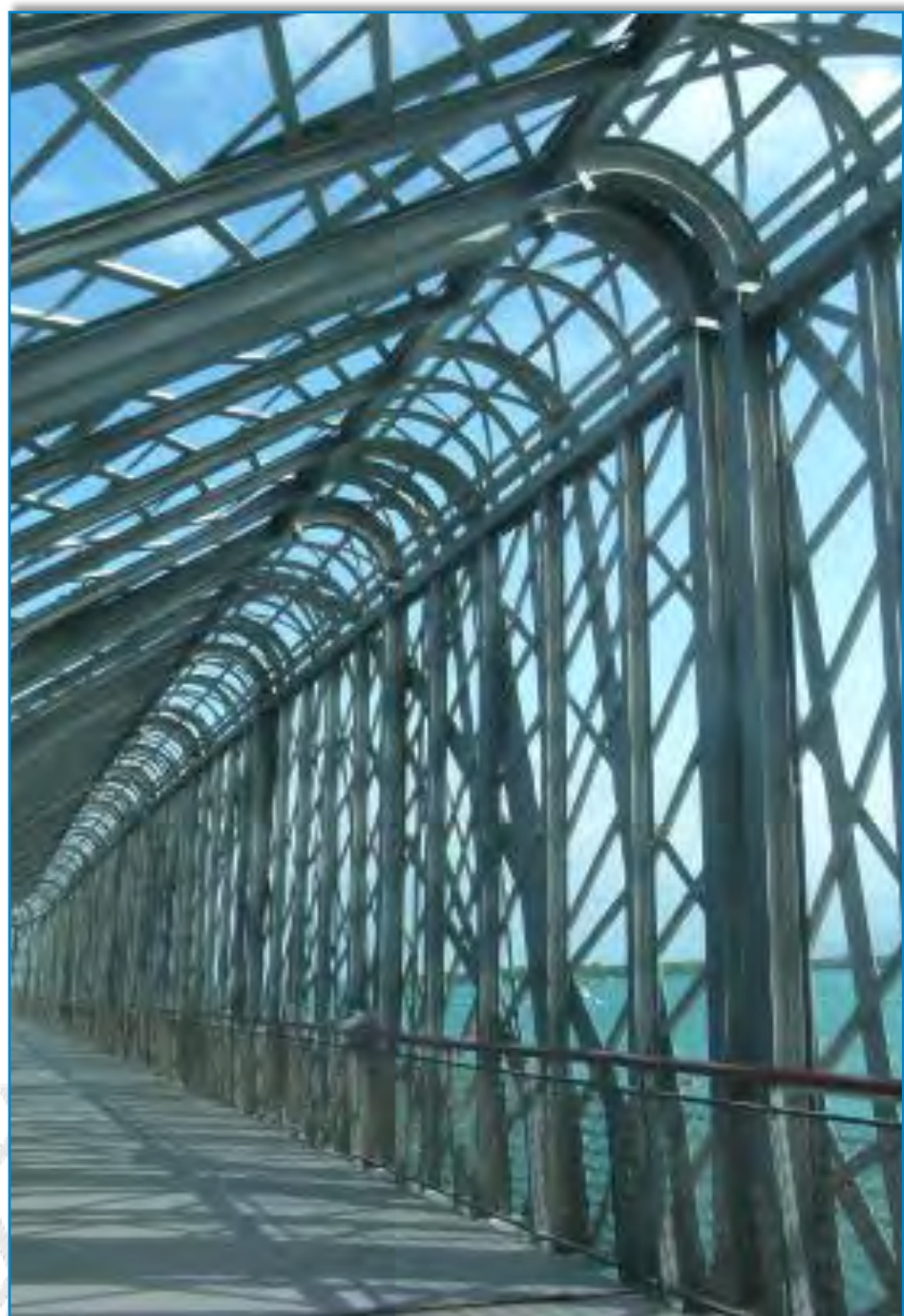
- Pour accéder aux salles d'exposition, il faut traverser un patio au milieu duquel se dresse un potomitan.
- Afin de s'appropriier le lieu un jardin a été aménagé en haut du morne où se trouvait l'ancienne vinaigrerie.
- Rebaptisé « Morne mémoire », il renvoie au jardin de l'esclave, seul espace de liberté qui lui était accordé certains dimanches.
- Ce jardin qui offre un panorama unique sur la ville et la mer caraïbe est relié au bâtiment principal par une passerelle de 150 mètres de long, culminant à 12 mètres de haut. Construite avec des matériaux légers, elle constitue une prouesse architecturale.
- L'architecte Marc Mimram a pris en compte les facteurs sismiques et climatiques .



L'équipe
d'
architectes :
Maître d'oeuvre
Pascal Berthelot,
Atelier BMC
Atelier Doré-Marton
Atelier Marc Mimram
SIGMA acoustique,
bureaux d'études
techniques
. Confino, scénographe
Concepto, conception
lumière



Observer les formes architecturales et
matériaux utilisés



Décrire les espaces



Repérez et identifiez les différents espaces bâtis du MEMORIAL



Extérieur et vue sur la place de
commémoration



Le Belvédère



Le Patio central et l'arbre
Potomitan

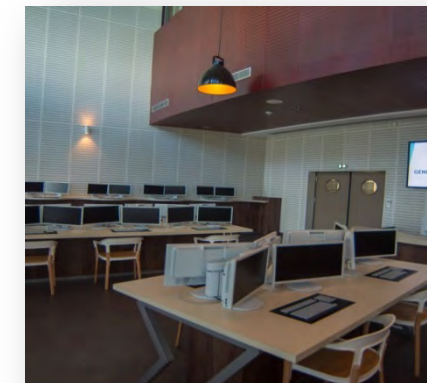


Terrasse événementielle

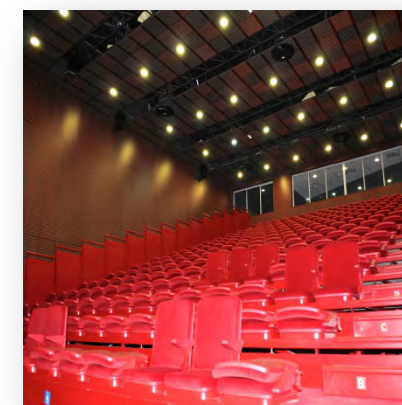
Espace de recherche généalogique



La Médiathèque



Salle des congrès et des arts vivants



Salle des ateliers modulables



1700 m² d'exposition permanente.
700 m² d'exposition temporaire dédié à la création artistique contemporaine

PENDANT LA VISITE

Quelques règles de visite en groupe

L'enseignant est responsable de son groupe tout au long de la visite et doit veiller à sa bonne conduite.

Les élèves doivent être sensibilisés aux règles de l'écoute et au respect de la vie d'un groupe.

Ils doivent :

- accepter la règle de l'observation en silence,
- apprendre à se concentrer sur un discours ou sur une observation à effectuer, .

(Cf . la charte de bonne conduite)

Prévoir un crayon à papier et des crayons de couleur, un appareil photographique numérique
Les stylos étant interdits dans l'enceinte du MACTe

Activités élèves pendant la visite

- Des jeux de pistes visant la recherche et l'observation seront proposés aux élèves par groupe à l'extérieur ,
- Se munir d'un appareil photo numérique ou carnet de croquis pour des relevés de formes ou détails de la construction

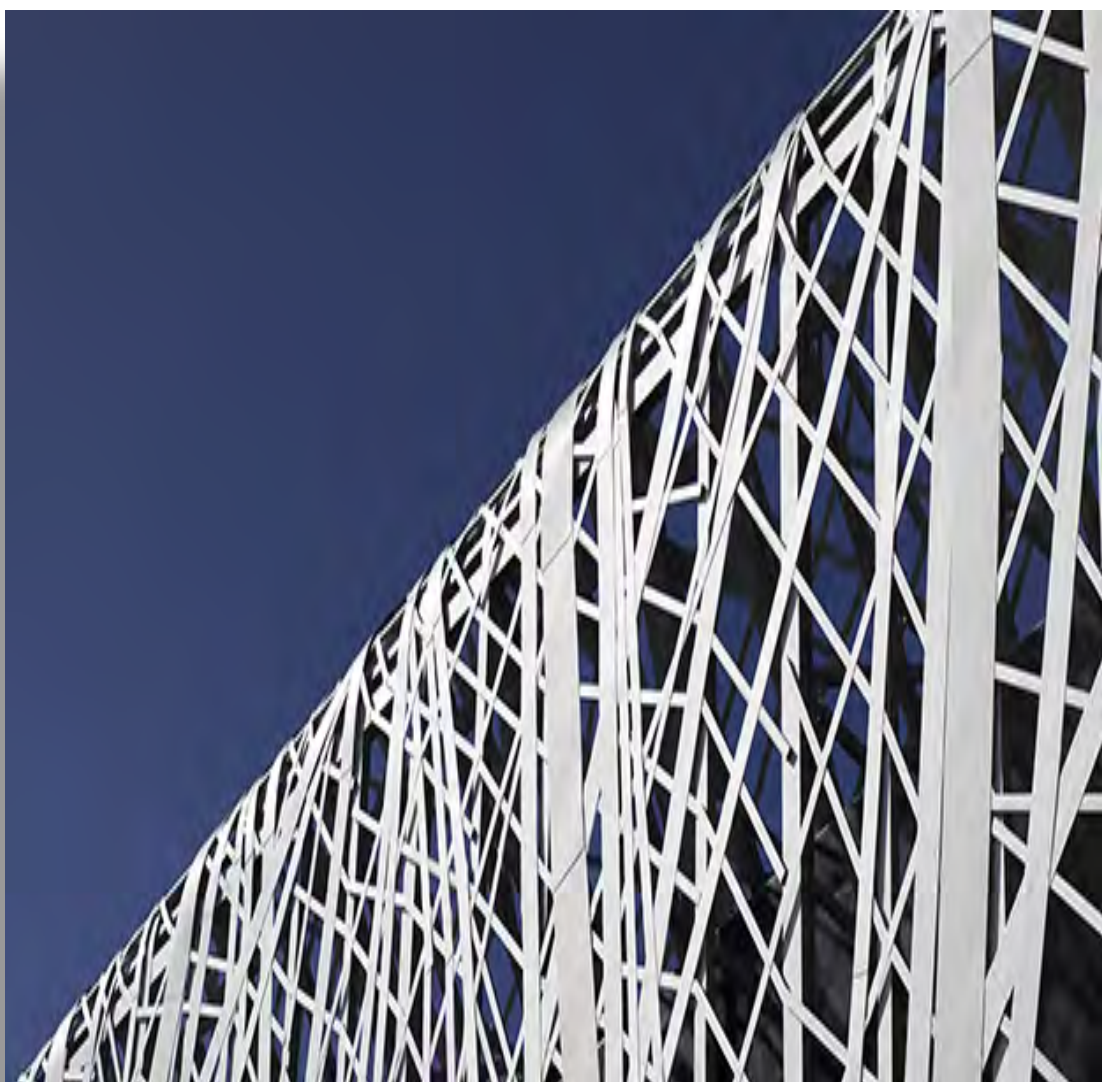


Poursuivre la visite

en

OBSERVANT LA RESILLE ENTOURANT LE MACTe

NOMME LES DIFFERENTES LIGNES QUE TU VOIS



Ce que je comprends

- Impact et intégration du bâtiment dans le quartier.

- Symbolique de l'entrée et expression des façades .

(exemple ; alternance de rayures du tissus Madras représentées sur les façades vitrées)

- Passage de l'espace public à l'espace privé.

- Distribution et organisation des formes

- Symbolique de la résille argentée et du Granit Noir incrusté d'éclats brillants .

Autres pistes

- L'architecture du 21ème siècle
- L'architecture à travers le monde
 - L'art et l'architecture
- Un exemple d'espace dans le temps
 - Memoires et architectures
 - Architecture et utopie

« L'élève doit être capable de discerner les critères subjectifs et objectifs d'une œuvre et d'effectuer des rapprochements entre des œuvres à partir de critères précis . »

LE QUESTIONNAIRE ÉLÈVE



QUESTIONNAIRE ÉLÈVE

☐ Quelle est la fonction de cet édifice ?
Est-ce un Musée ?

- Pouvez-vous le situer ?
- Comment y entre-t-on ?
- Qui fréquente ce lieu ?
- Selon vous qu'évoque la forme du bâtiment ?

☐ Indiquez sur un croquis les différents espaces du Macte ,

- Comment est aménagé cet espace.?
- Pouvez-vous estimer les dimensions de l'espace et en précisez les formes.
- Y a-t-il des ouvertures (portes et fenêtres) ?
- Précisez leurs dispositions, leurs dimensions, leurs natures.

☐ Quels sont les matériaux utilisés? Pouvez-vous nommer les couleurs principales?

☐ Avez-vous ressenti une émotion , des sensations particulières dans ce lieu ?

- Est-ce un lieu lumineux ?-----
- bruyant ou apaisant ?-----
- Avez-vous des souvenirs en lien avec ce lieu ?
- Après la visite pourriez-vous indiquer vos impressions ?

• J'aime parce
que-----

• Je n'aime pas , parce que

NOTES & CROQUIS

.....

.....

.....

.....

.....

.....

.....

.....

.....

.....

.....

.....

.....

.....

.....

PETIT LEXIQUE

CROQUIS : *dessin rapide d'un site, bâtiment pris sur le vif, en quelques coups de crayon, de plume ou de pinceau (ébauche, esquisse). Il sert à exprimer une première idée.*

PLAN : *vue horizontale (à vol d'oiseau) des volumes et toitures d'un bâtiment.*

ÈLÈVATION : *vue verticale d'une façade du bâtiment.*

MAQUETTE : *représentation en trois dimensions à échelle réduite.*

DÉTAIL : *représentation «zoomée» d'un élément d'un bâtiment qui permet d'en saisir tous les constituants.*

L'ACIER CORTEN : *Matériau ayant l'aspect de l'acier rouillé utilisé en Architecture pour sa couleur et sa résistance aux conditions atmosphériques.*

RESILLE EN ALUMINIUM: *On désigne par résille, un textile composé d'un maillage de fils plus ou moins étroit, généralement croisés en quadrillage. Il a fallu 130 tonnes d'aluminium tressé en forme de résille fixé sur les façades du Mémorial Acte.*

RESTITUTIONS

À partir des éléments de connaissance et de l'approche sensible de la mémoire et de l'art contemporain, il conviendra de restituer en classe le travail effectué après la visite du site ,

Exemples : *diaporama, recherche documentaire, carnet de croquis, chorégraphie, productions plastiques individuelles ou collectives, exposé...*

- Piste en arts plastiques
- Piste en Histoire des arts
- Parcours EAC
- EPI

En conclusion, quel(s) lien(s) pouvez-vous établir entre l’histoire de l’esclavage, les composantes de la société guadeloupéenne et le choix du site et du bâti architectural ?

.....

.....

.....

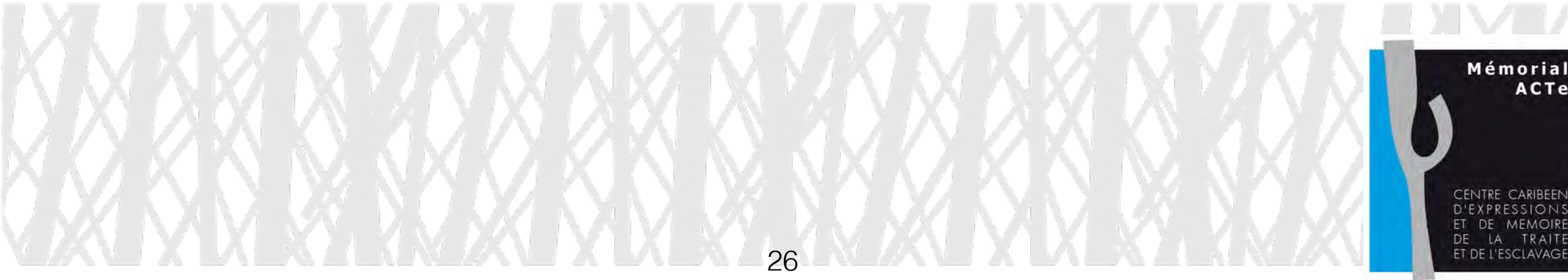
.....

En quoi peut –on dire que le Mémorial Acte est un édifice unique dans la Caraïbe?

.....

.....

.....



RESSOURCES

- ❖ Le centre-ressource du Mémorial ACTe
- ❖ Exposition itinérante « DARBOUSSIER au cœur des migrations »
 - ❖ Regards sur la ville
- ❖ Interview Pascal BERTHELOT en cours de réalisation par le Service éducatif





HORAIRES ET ACCÈS

Mardi - Mercredi- Jeudi : **9h00 à 19h00**

Vendredi – Samedi : **9h00 à 20h00**

Dimanche : **10h00 à 18h00**

Pas de visites guidées le mercredi.



Service éducatif du Mémorial ACTe

Rue Raspail, Darboussier 97110 Pointe-à-Pitre

Tel. : 0590 251 600

Courriel : service.educatif@memorial-acte.fr

site internet: www.memorial-acte.gp