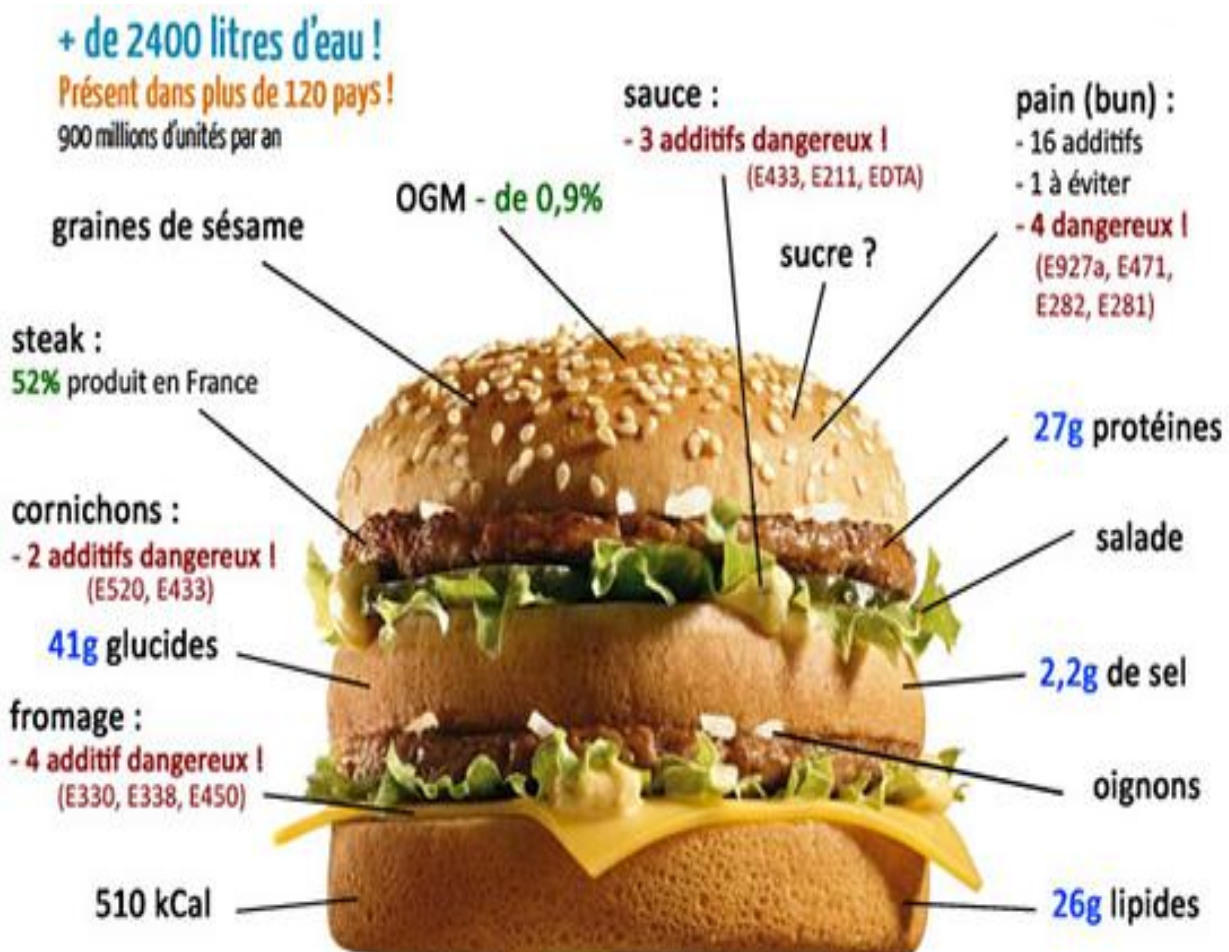


SITUATION DE DEPART : Corpus de 4 documents de découverte sur le thème « nourrir les hommes, se nourrir aujourd’hui »



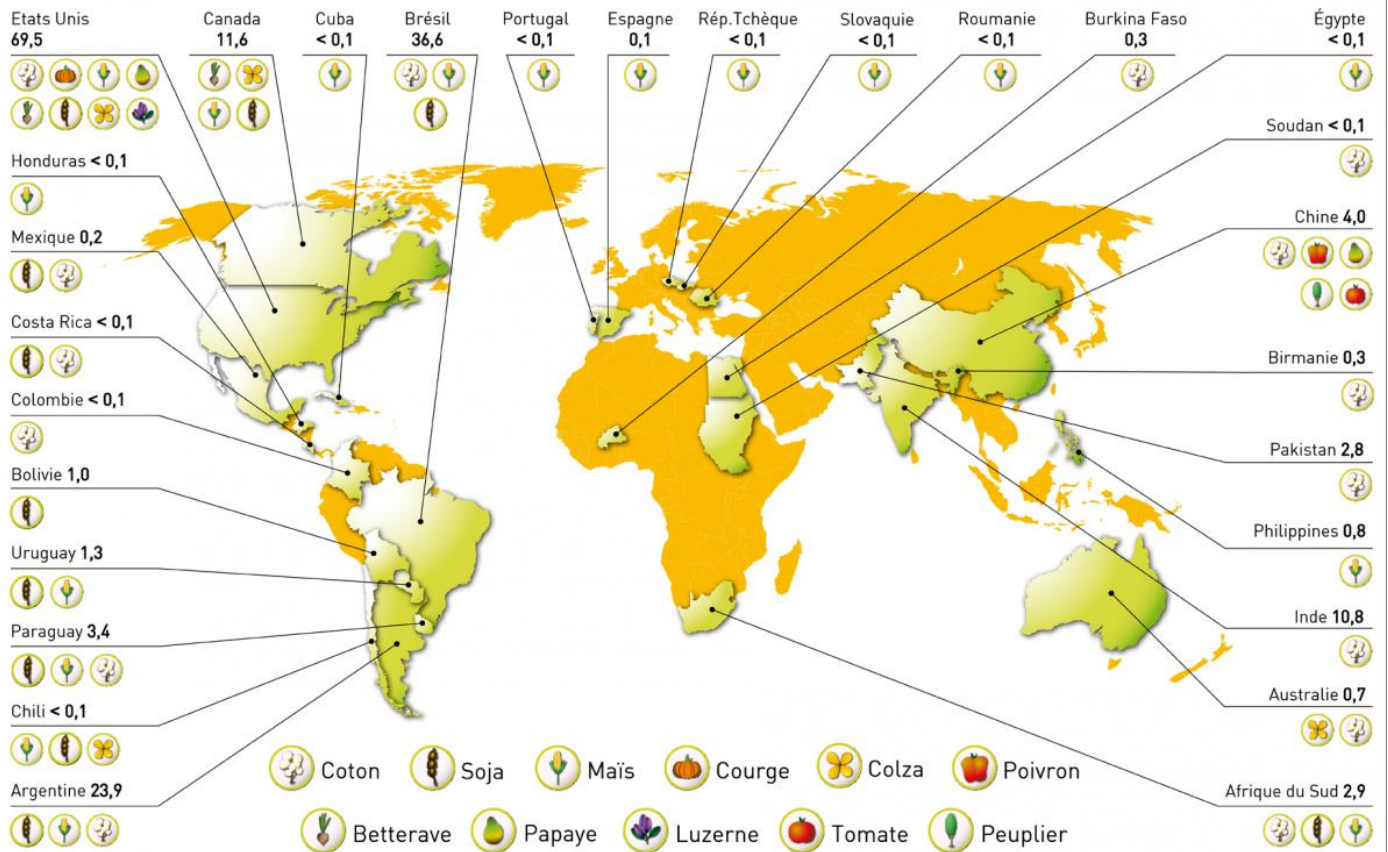
Doc 1. SOURCE <http://www.contrepoints.org>



C

Doc 2- SOURCE : <http://www.consoglobe.com/big-mac-bombe-calorique-cg>

PAYS DONT LES AGRICULTEURS CULTIVENT DES OGM (surface en millions d'Ha)



DOC 3 – SOURCE : <http://lewebpedagogique.com/julise77/tag/salinite-des-sols>



DOC 4- « Vertumme » du peintre Arcimboldo Giuseppe –XVIème siècle. Rodolphe II sous les traits du Dieu de l'abondance. Source Wikipédia 2014.

CLASSE : 2nde BAC PRO TOUTES FILIERES CONFONDUES

MATIERES : Codisciplinarité entre Géo et PSE et Arts Appliqués

AUTEURS : ARTHUR Marie Agnès (PSE); AZINCOURT Sylvie(PSE) ; CARDONNET Carole(PSE) ; GENDREY Marie Line(PSE) ; SIPKROVSKY Yvan (Lettres-Histoire)

TITRE DE LA SEQUENCE : L'alimentation des hommes aujourd'hui

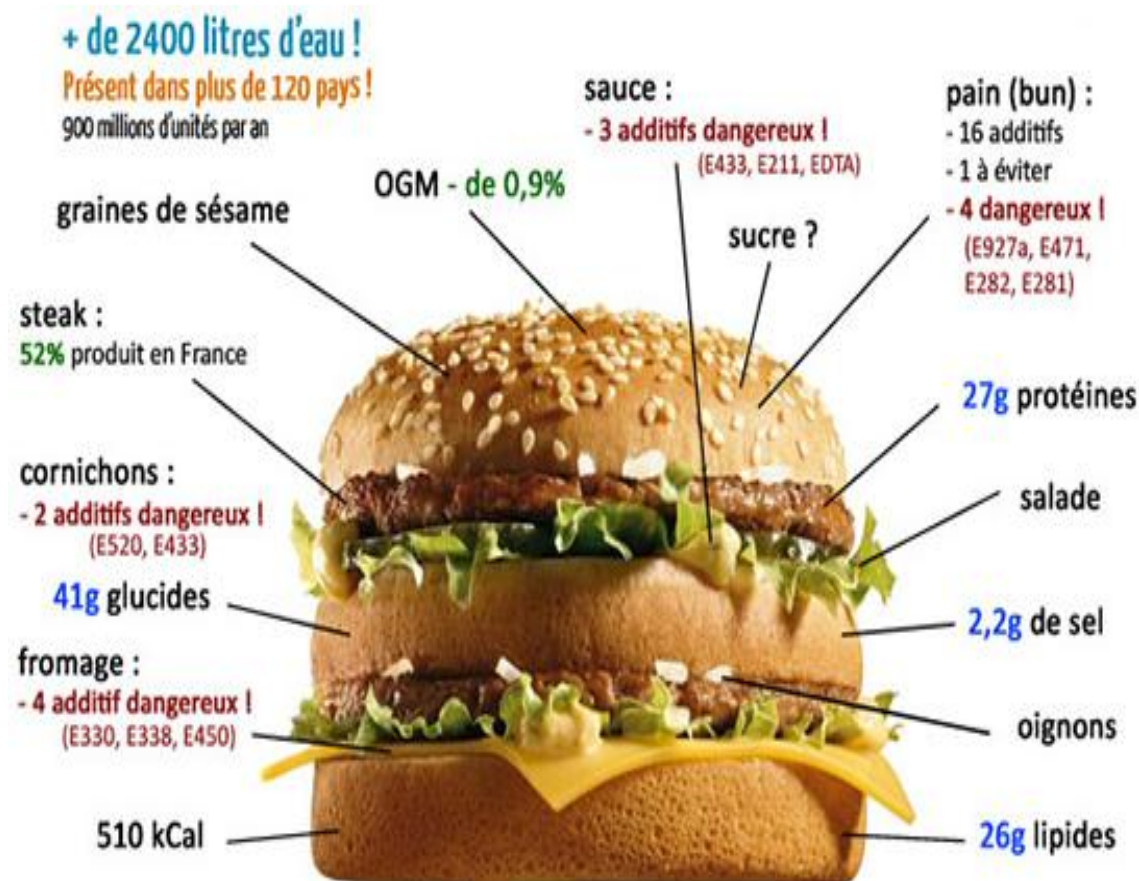
OBJECTIFS GENERAUX :

Identifier les espaces de l'agriculture aujourd'hui , leurs acteurs, leurs enjeux,
Et

Adopter une attitude écoresponsable face à l'alimentation

ACTIVITE DECOUVERTE OU MISE EN SITUATION INITIALE COMMUNE .

Titre : Composition du BIG MAC de chez Mac'Donald.



Doc 1- SOURCE : <http://www.consoglobe.com/big-mac-bombe-calorique-cg>

PROBLEMATIQUE VISEE : L'AGRICULTURE D'AUJOURD' HUI REpond ELLE AUX BESOINS DES HOMMES , EN PARTICULIER EN GUADELOUPE ?

PLAN DE LA SEQUENCE :

S1- Agriculture productiviste ou vivrière et enjeux sanitaires

S2 - Sécurité alimentaire et agriculture intensive

S3- Agriculture durable et attitude écoresponsable

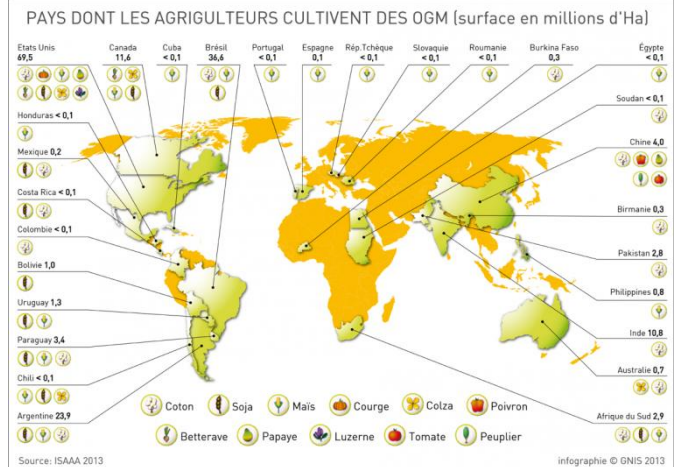

GEOGRAPHIE	PREVENTION SANTE ENVIRONNEMENT
<p>S1 :</p> <p>Les espaces de l'agrobusiness américain et les espace de culture vivrière, monoculture ou biodiversité (polycultures).</p>	<p>S1 :</p> <p>Malbouffe, comportements alimentaires à risques (obésité et autres maladies), (ex MAC DO)</p>
<p>S2 :</p> <p>Les limites des modèles productiviste et vivrier :</p> <p>1 le chlordécone en GPE Scandale alimentaire</p> <p>2 L'agriculture de subsistance au Sahel, en GPE</p> <p>Montrer la pression démographique sur les terres cultivables</p> <p>Identifier les risques liés à ces 2 modèles</p>	<p>S2 :</p> <p>Sécurité alimentaire :</p> <ul style="list-style-type: none"> - Etiquetage et labels qualité - Organismes de contrôle - Traçabilité (ex circuit de la banane en GPE)
<p>S3 : Vers une agriculture durable ? (sortie) (Comme prévention des risques alimentaires)</p> <ul style="list-style-type: none"> - Caractériser l'agriculture traditionnelle, durable - Identifier modes et types de production du jardin créole - L'agriculture vivrière répond-elle aux besoins des Homme durablement ? (quantitativement, qualitativement, équitablement) 	<p>S3 : Comment adopter une attitude écoresponsable ?</p> <p>L'attitude écoresponsable :</p> <ul style="list-style-type: none"> - Commerce équitable- produits IGUAVI - Jardin créole- Produits locaux - Architecture verte (toits-jardins) en milieu urbain (lien Géo)

Schéma de synthèse du circuit de distribution du producteur au consommateur
Livre PSE Nathan technique page 59 édition 2014 + Réalisation du photo/reportage/collage en interdisciplinarité.

L'article 60 de la loi du 2 août 2005 en faveur des PME donne une définition du commerce équitable. Ce dernier organise des échanges de biens et de services entre des pays développés et des producteurs désavantagés situés dans des pays en développement. De plus, il précise que ce dernier vise à l'établissement de relations durables ayant pour effet d'assurer le progrès économique et social de ces producteurs.

Le commerce équitable vise donc à parvenir à une plus grande équité dans le commerce international. Il offre de meilleures conditions commerciales aux producteurs défavorisés des pays du Sud, en garantissant leurs droits dans le cadre de modes de production plus

DOCUMENTS SUPPORTS EXPLOITABLES PENDANT LES DIFFERENTES ACTIVITES DES SEANCES PRECEDENTES

GEOGRAPHIE	PREVENTION SANTE ENVIRONNEMENT
<p>S1 : Etat des Lieux des espaces et acteurs de l'agriculture dans le Monde. Support : Carte des espaces agricoles OGM dans le Monde.</p>  <p>Source: ISAAA 2013 Infographie © GNIS 2013</p> <p>Caractériser les cultures OGM et acteurs (définir, localiser, répartition) Montrer les enjeux que représentent les cultures OGM pour + de 6 milliards d'humains Montrer, interpréter l'inégale répartition des surfaces OGM dans le Monde</p>	<p>S1 : La Malbouffe et l'obésité</p>  <p>Doc 1. SOURCE http://www.contrepoints.org</p> <p>Etablir le lien entre OGM (gé) et « Fastfood », Nouvelle habitude alimentaire. (doc découverte du BigMac) Identifier le (s) risques pour les hommes.</p>
<p>S2 : affiche d'un documentaire de Marie Monique ROBIN dénonçant la firme Monsanto, leader mondial des OGM+ projection d'un extrait du documentaire.</p>	<p>S2 : Etiquette de viande commercialisée en grande surface (traçabilité, qualité)</p>

LE MONDE SELON MONSANTO



Identifier ce qu'est une semence OGM.
 Caractériser les acteurs de la filière agro-alimentaire (ex : Monsanto).
 Montrer les enjeux de la science, la technologie appliquée à l'agriculture.
 Identifier les risques en lien avec ces pratiques (Lien avec S2 et S3 en

BOEUF - RUMSTECK

LIEU D'ABATTAGE: France 78 11703

LIEU DE DÉCOUPE: France 78 11703

Emballée: 04.02.99 A consommer jusqu'au: 08.02.99

PRIX AU kg POIDS NET PRIX À PAYER
 84,90^F 0,260 kg 22,10^F

ORIGINE: France

CATEGORIE: Jeune Bovin

TYPE: Lait

LOT:



45, rue de la Harne
 92150 Puteaux



+ ARTICLE DE PRESSE SCANDALE ALIMENTAIRE « SANDERO »

S3 : Agriculture raisonnée et visite jardin créole de goyave Guadeloupe

- Caractériser

L'agriculture traditionnelle, durable

- Identifier modes et types de production du jardin créole
- L'agriculture vivrière répond-elle aux besoins des Hommes durablement ?

S3 les différents labels qualités locaux et développement durable

- RUP
- LABEL GUADELOUPE
- PRODUIT PEYI
- iguavie



MISE EN COMMUN : réalisation en codisciplinarité PSE /GEO/ Arts appliqués d'un document iconographique transposant l'œuvre d' Arcimboldo dans la Guadeloupe d'aujourd'hui (exemple : carte ou portrait d'un(e) guadeloupéen(ne) durable (potomitan)