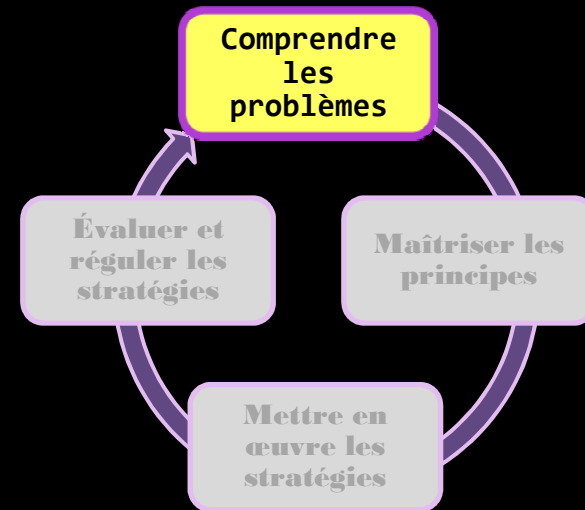


ACADÉMIE DE LA GUADELOUPE

Partie 1

*Entrée par les compétences
et
Enseignements professionnels*



1. Constats de pratiques

2. *Éléments de la compétence (Approche par compétence ou APC)*
3. *Étapes dans l'apprentissage d'une compétence et profil d'apprentissage*
4. *Prise en compte de l'APC dans l'apprentissage et l'enseignement*

Sachant que les référentiels sont libellés en compétences depuis plus d'une trentaine d'années dans l'enseignement professionnel

Relever les pratiques :

1. Activité 1 : Analyse par groupe (2, 3 p/gr) de productions d'enseignants, sous les aspects privilégiés suivants :

- Utilité pour l'élève ?
- Utilité pour l'enseignant ?
- Validité et cohérence de la structuration et du contenu ?

Documents à analyser :

- Exemples de fiches de préparation
- Exemples de cours magistraux

2. Apport : Constats en inspection

Constats majoritaires ①

La fiche de séance :

- souvent peu exploitable
- Présente une identification, (*fiche contrat, pédagogique, d'activité...*), une structure et un contenu très variables.
- Très peu exploitée (*constats en inspection*)

Réflexion :

Quelle est la fonction de cette fiche ?

Quelle peut être sa structuration ?

Constats majoritaires ②

Sur le déroulement de la séance :

(Constats en inspection)

Confusion entre :

- le document technique support (« le cours préparé »)  et
- la chronologie d'une animation  

Réflexions :

Comment prévoir un scénario d'animation ?

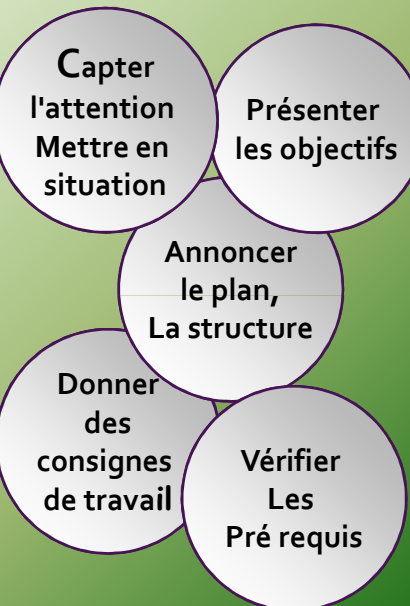
Comment exploiter le document technique support ?

Structuration / animation d'un cours magistral

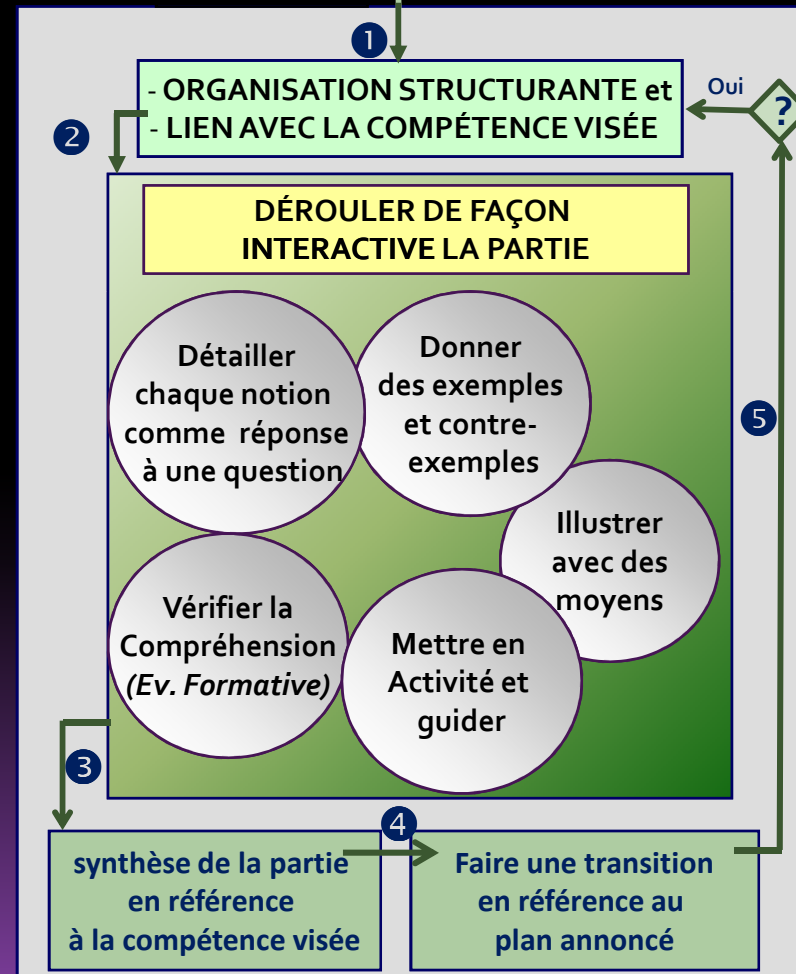
Ce qui structure un cours ce n'est pas l'activité intellectuelle du professeur, mais bien celle de chaque élève.

5 à 10% du temps

INTRODUIRE LE SUJET

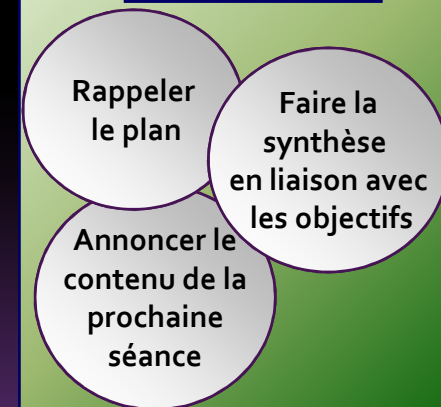


80 à 90%



5 à 10%

CLÔTURER



Adaptée d'une production de l'Ecole Polytechnique de MONTREAL



Exemple de Structuration d'un contenu

À différencier de la chronologie d'une animation

Exemple:

LES MOTEURS ASYNCHRONES

1. Fonction
2. Différents types
3. Caractéristiques
4. Contraintes au démarrage
5. Choix d'un mode de démarrage
6.



Exemple de chronologie d'animation

À différencier de la structuration du contenu de l'apport

1. Effectuer une mise en situation
2. Analyser la mise en situation
3. Présenter les objectifs, les compétences
4. Vérifier les pré requis
5. Faire les rappels
6. Donner ou analyser la démarche,
la méthode, le modèle de solution..
7. Guider l'étude
8. Faire la synthèse
Faire la généralisation
9. Évaluer le niveau d'acquisition des compétences
arrêtées et réajuster
10. Clôturer la séance



Constats majoritaires ③

Sur le contrôle des acquisitions des élèves (Constats en inspection)

- Très faible contrôle de la compréhension en cours d'apport
- Point rarement fait sur le niveau d'acquisition en fin de séance
- Évaluation formative parfois plus compliquée que l'apport
- Maîtrise approximative de l'évaluation formative (*sa fonction, son contenu, sa conduite et son exploitation...*)

Réflexions :

Comment exploiter l'évaluation formative en cours d'apport au profit de l'efficacité de l'apprentissage?

Constats majoritaires ④

Sur ce que font les élèves :

- Des activités sont proposées en TP, TD, cours, projet divers... (*Constats en inspection*).
- Peu de reprises de mêmes activités dans des contextes différents
- Faible « temps actif » des élèves (surtout en TP, durée trop longue / complexité de l'activité)
- Très faible réussite dans les « étude de cas »

Réflexions :

1. Quelle orientation pour les activités ?
2. Quelle différence est faite entre ACTIVITÉ et COMPÉTENCE ?

Constats majoritaires ⑤

Sur la formulation des compétences :

(lorsqu'elles sont portées) :

- Ce sont les **compétences terminales** du référentiel qui sont spécifiées même pour des élèves en 2^{nde}
- **Elles sont considérées comme « à mobiliser » et non « à acquérir » !**

Constats en inspection :

- Leur compréhension n'est pas vérifiée auprès des élèves
- Il n'y a pas de stratégie perceptible pour en permettre l'acquisition.

Réflexions :

1. Peut-on utiliser telles quelles pour la formation, les libellés des compétences et des savoirs faire du référentiel de certification?
2. Toutes les compétences ont-elles le même niveau de complexité ?
3. Comment accompagner l'élève dans l'acquisition d'une compétence ?

Conclusions partie 1

Les compétences sont souvent portées, mais les apports restent traditionnels

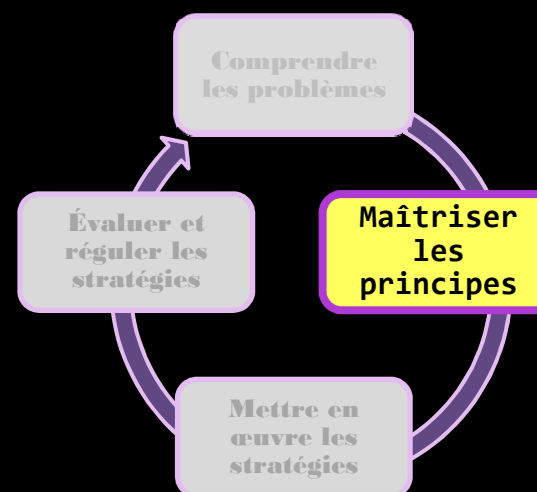
Les problèmes prioritaires à régler par les enseignants :

- Prendre en compte l'évolution du profil des élèves ...
- Optimiser la maîtrise :
 - du contenu du référentiel de certification
 - de l'exploitation du référentiel de certification
 - du concept de « compétences »
- Prendre en compte la différence entre activités, ressources et compétences

Les réflexions précédentes ont une réponse,
dans la mise en œuvre comprise de l'entrée par le compétences

suite...

Partie 2



1. *Constats de pratiques*

2. Éléments de la compétence

(Approche par compétence ou APC)

3. *Étapes dans l'apprentissage d'une compétence et profil d'apprentissage*

4. *Prise en compte l'APC dans l'apprentissage et l'enseignement*

S'entendre sur le concept : QU'EST-CE QU'UNE COMPÉTENCE ?